

2	3	
5	6	7
9	10	11

土砂災害凡例

- 土砂災害
特別警戒区域
著しい危険が生じる
恐れのある区域
- 土砂災害
警戒区域
危険が生じる
恐れのある区域

河川浸水想定凡例

- 浸水深0.5m未満
 - 浸水深0.5~3.0m未満
 - 浸水深3.0~5.0m未満
 - 浸水深5.0~10.0m未満
 - 浸水深10.0~20.0m未満
- 浸水深の表示と配色は
「洪水浸水想定区域図マニュアル
(国土交通省・国土技術政策総合
研究所)」による

過去の浸水範囲

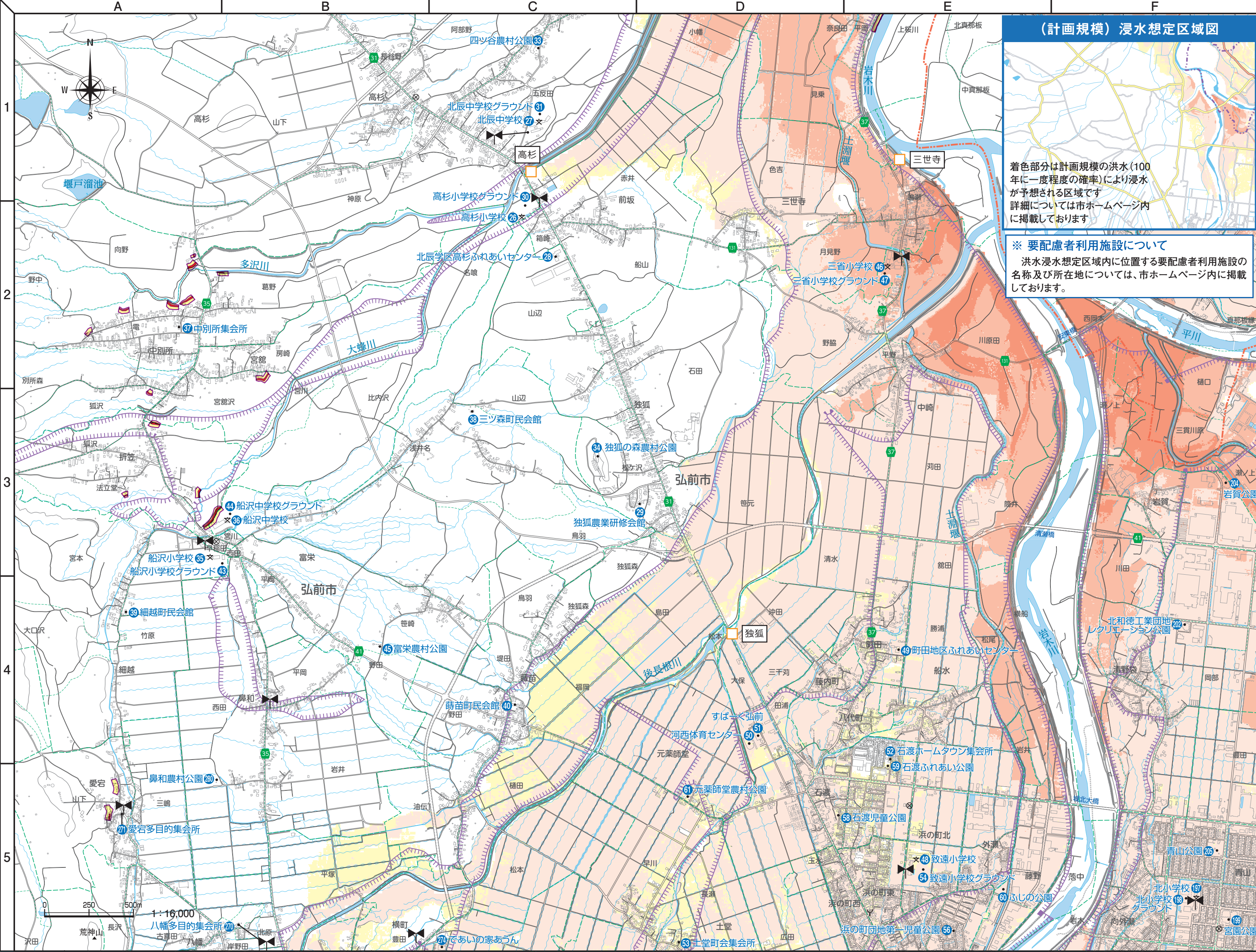
- 過去の洪水における
浸水範囲
- 昭和33年、50年、52年洪水等の
実績による

水位観測所

防災行政無線

指定避難所
指定緊急避難場所

- 青色の番号と
施設名で表示
- ※一部の施設は、指定緊急避難
場所と兼用になっています

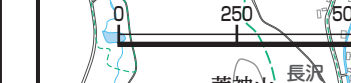


(計画規模) 浸水想定区域図

着色部分は計画規模の洪水(100年に一度程度の確率)により浸水が予想される区域です
詳細については市ホームページ内に掲載しております

※ 要配慮者利用施設について

洪水浸水想定区域内に位置する要配慮者利用施設の名称及び所在地については、市ホームページ内に掲載しております。



1:16,000