

土砂災害凡例

- 土砂災害
特別警戒区域
著しい危険が生じる
恐れのある区域
- 土砂災害
警戒区域
危険が生じる
恐れのある区域

河川浸水想定凡例

- 浸水深0.5m未満
 - 浸水深0.5~3.0m未満
 - 浸水深3.0~5.0m未満
 - 浸水深5.0~10.0m未満
 - 浸水深10.0~20.0m未満
- 浸水深の表示と配色は
「洪水浸水想定区域図マニュアル
(国土交通省・国土技術政策総合
研究所)」による

過去の浸水範囲

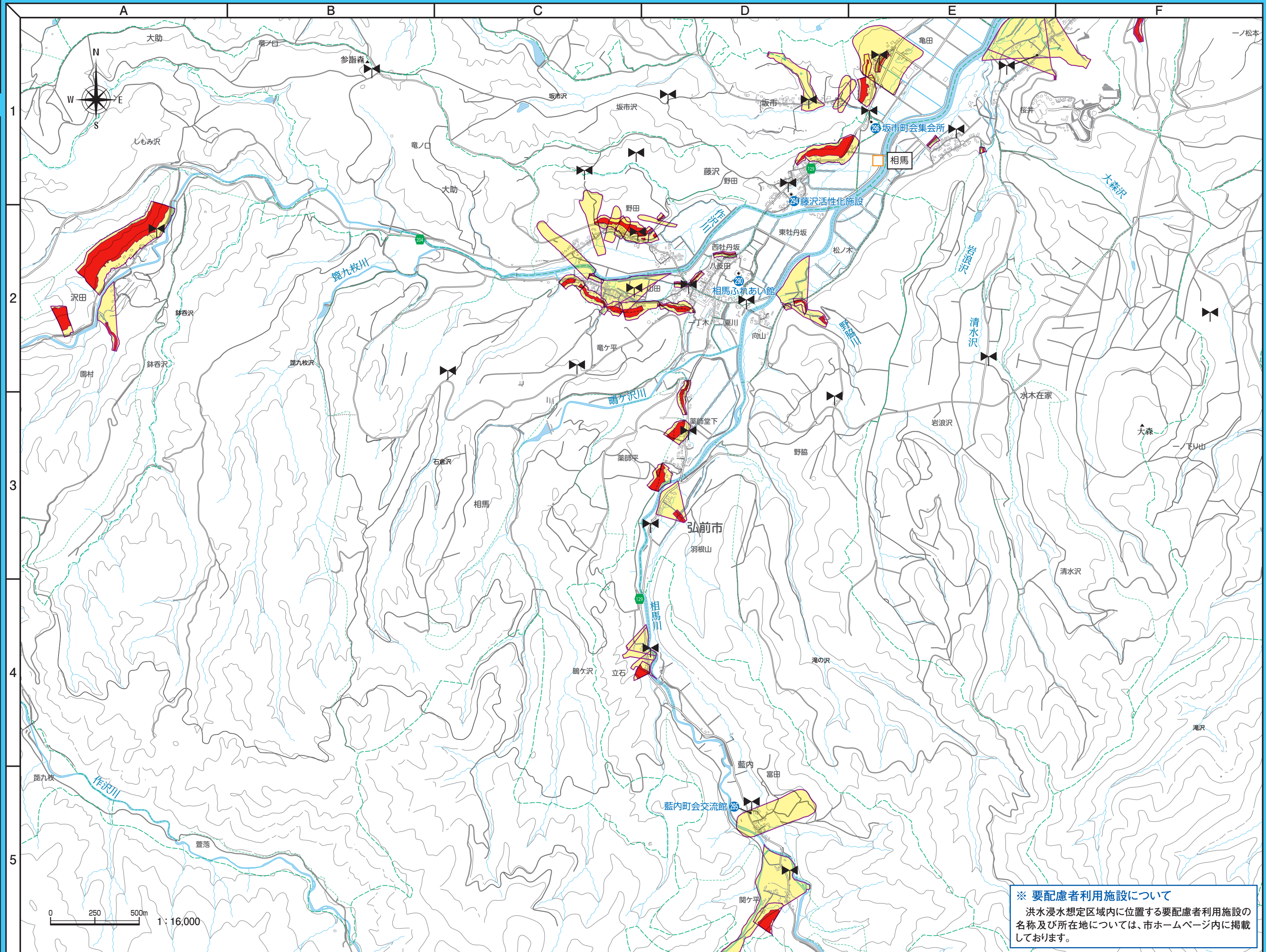
- 過去の洪水における
浸水範囲
- 昭和33年、50年、52年洪水等の
実績による

水位観測所

- 防災行政無線

指定避難所
指定緊急避難場所

- 青色の番号と
施設名で表示
- ※一部の施設は、指定緊急避難
場所と兼用になっています



※ 要配慮者利用施設について
洪水浸水想定区域内に位置する要配慮者利用施設の
名称及び所在地については、市ホームページ内に掲載
しております。