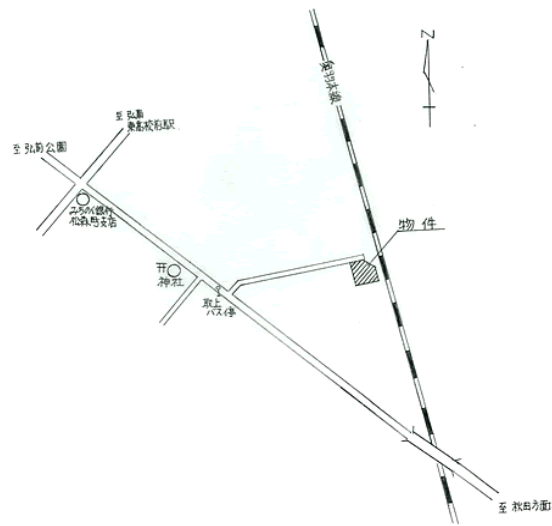


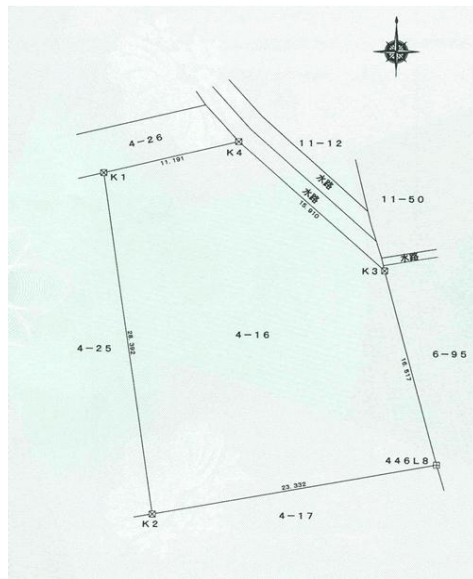
空き家・空き地バンク物件詳細情報（公開用）

(1) 登録番号		27-013		(2) 区分		空き家 空き地		売買 賃貸				
(3) 物件所在地		弘前市大字取上四丁目4-16										
(4) 希望価格		売買 (1200万円) ・ 賃貸 (円/月額)										
(5) 物件の概要	土地	面積	568.23㎡		地目	宅地						
		都市計画	市街化区域		用途地域	第一種住居						
		建ぺい率	60%		容積率	200%						
		接道状況	国道・県道・市道・ 私道 道路幅員 42条2項道路 (3.5 m) 敷地が道路に接する長さ (11.19 m)									
	建物	建築年	年	建物構造		/						
		面積	1階		2階					その他		
			㎡		㎡					㎡		
			合計							㎡		
		修繕	修繕不要 ・ 多少必要 ・ 大規模必要 ・ その他 ()									
	これまでの修繕経緯											
修繕必要箇所												
(6) 利用の状況												
住宅		専用・併用住宅			土地		更地 ・更地予定					
空き家となった時期		年		物件引渡し可能時期		即		おおよそ ヶ月後				
その他												
(7) 設備の状況												
電気		電線 (引込み：無)			風呂		ガス・灯油・電気・その他 ()					
水道		上水 前面道：有 (宅内引込み：無)			駐車場		有 (台) ・ 無					
下水道		下水 (宅内引込み：有)			庭ほか		有 (㎡) ・ 無					
ガス		都市・プロパン・その他 ()			物置等		有 (㎡) ・ 無					
トイレ		水洗・汲み取り/洋式・和式			その他							
(8) 主要施設等までの距離												
JR弘前駅		約2.2km						km				
弘前市立第三大成小学校		約0.9km						km				
		km						km				
		km						km				
(9) 特記事項		抵当権の有無		建築物		有・無		土地		有 無		
		登記の有無		建築物		有 無		敷地内未登記建築物		有 無		
		相続・現住所等登記変更の必要性の有無						有 無				
		その他の権利		無								
		物件特長(オスマイント)										

(10) 位置図・配置図 (出典:)



(11) 平面図又は間取図



(12) 写真 (外部・内部)

