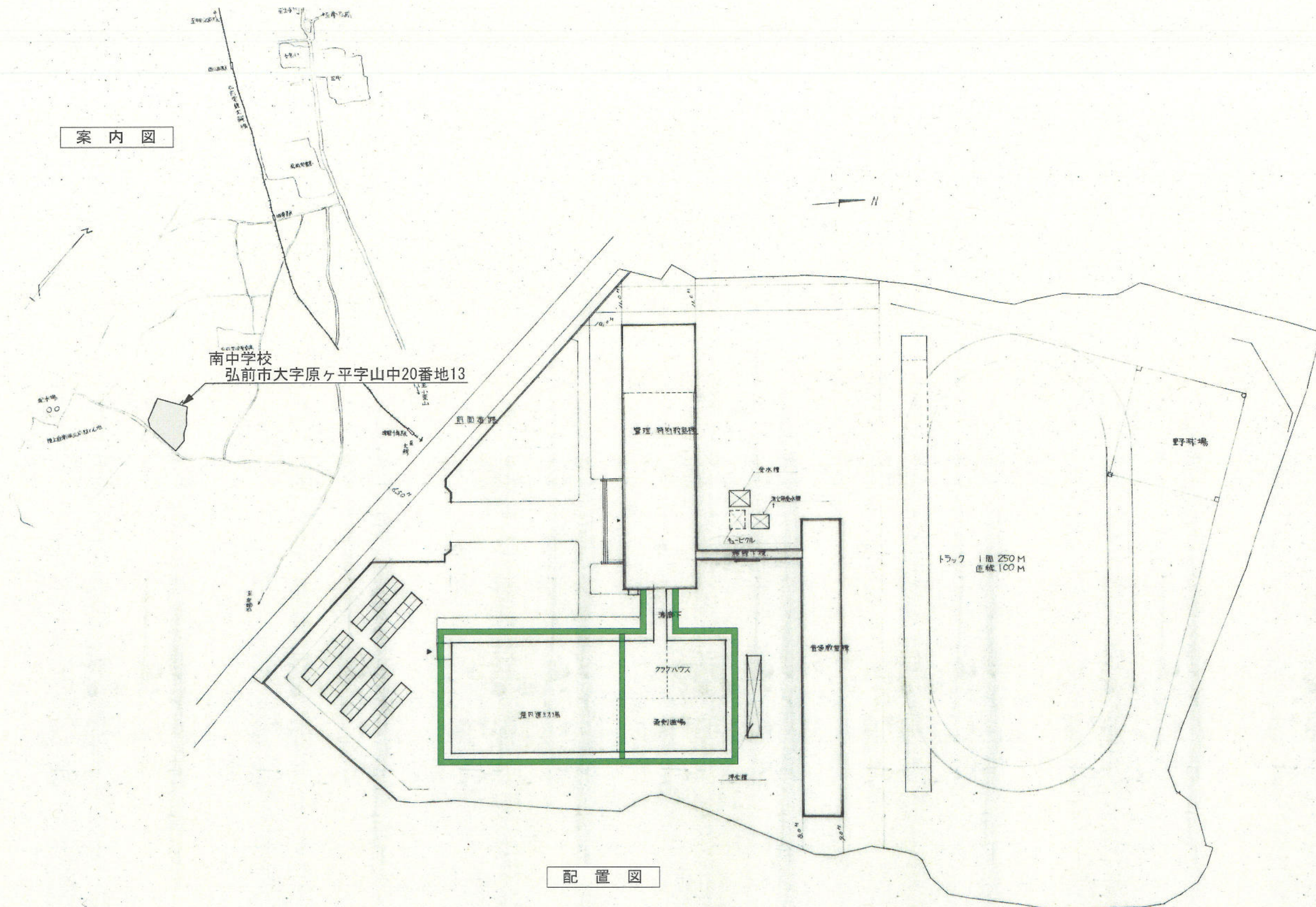
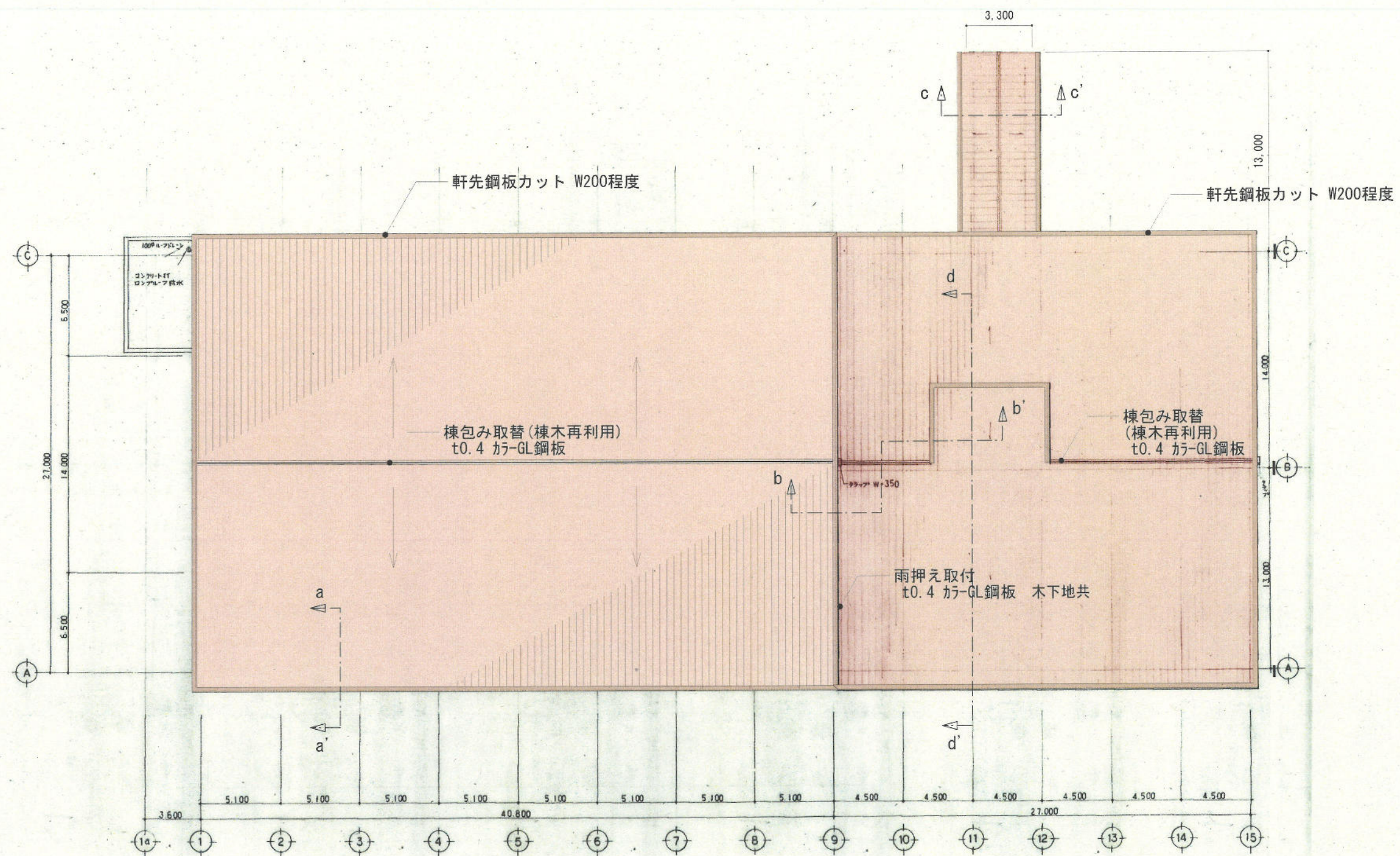


案内図



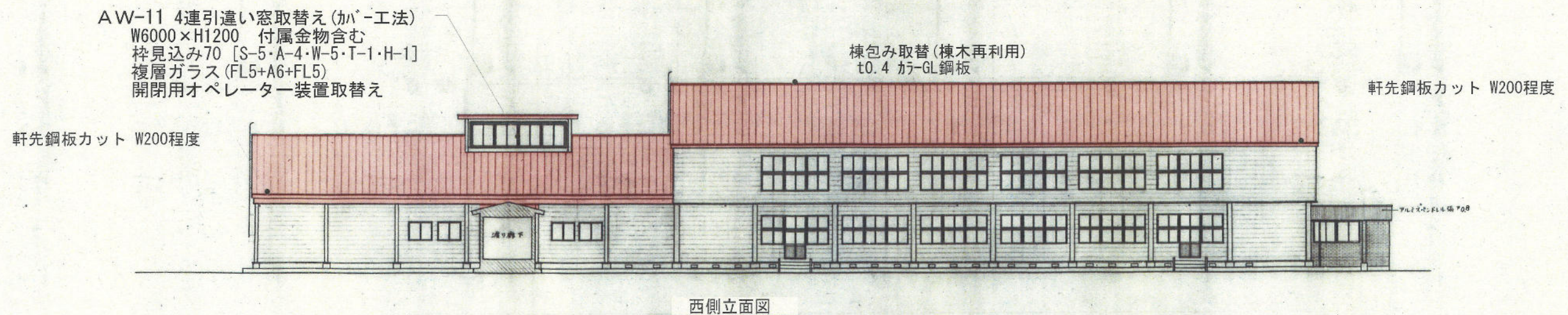
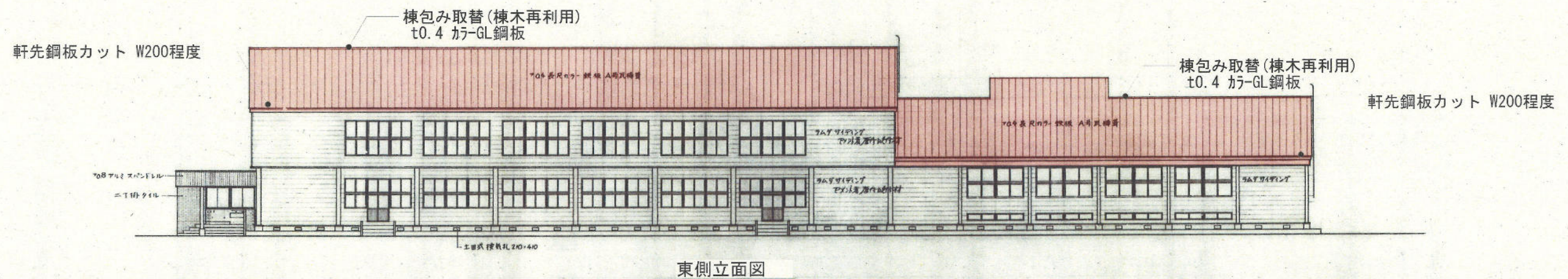
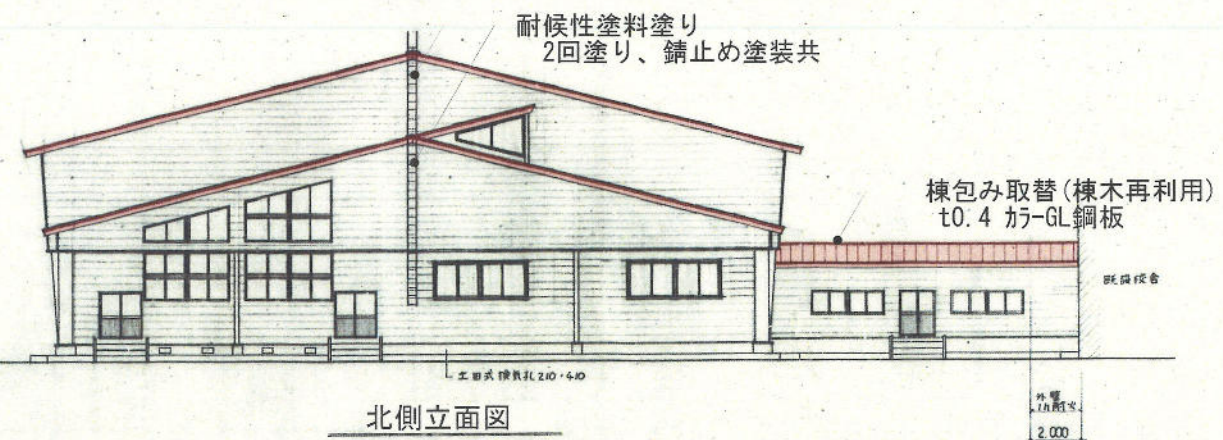
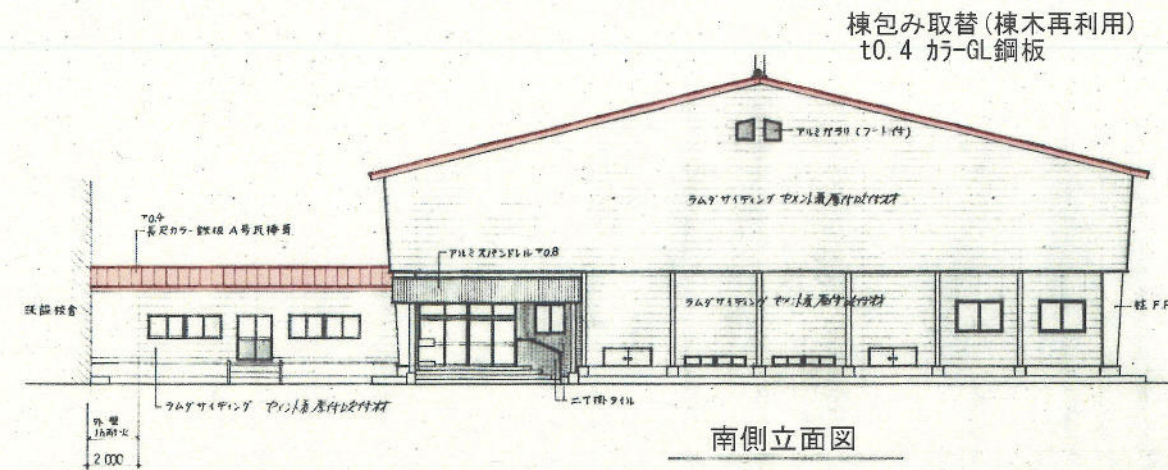




…屋根改修箇所  
 瓦葺きカバー工法 (t=0.4 カラーGL鋼板)  
 アスファルトフイック 940  
 ハゼキャップ部 錆止め処理  
 破風包み取付、唐草鋼板取付 (t=0.4 カラーGL鋼板)







…屋根改修箇所  
 瓦葺葺きカバー工法 (t=0.4 ｶｰ-GL鋼板)  
 アスファルトフイック 940  
 ハゼキャップ部 錆止め処理  
 破風包み取付、唐草鋼板取付 (t=0.4 ｶｰ-GL鋼板)



弘前市教育委員会  
 学校づくり推進課

工事名称 平成29年度 南中学校屋内運動場屋根改修工事

図面名 立面図

図番

5葉の3

縮尺

s=1/300

平成30年5月



[illegible]

破風包み取付、唐草鋼板取付 (t=0.4 カラー-GL鋼板)

10  
2.5

0.4 表尺カラー 鉄板 A号瓦屋根  
22号 アスファルトルーフィング  
30 プクナム Hジョイナー使用

700

45・90  
160・45  
180・21  
カラー 鉄板ダミ  
45・45・450  
T12 センチュリーボード VP  
グルマダワイピング用 留鉄  
グルマダワイピング  
T12 センチュリーボード 目スロシ VP  
45・30 O.P  
コーキング  
鉄板加工 O.P  
1,000  
100  
経 O.P  
1,000  
断熱ネット

鉄骨 O.P

84

Architectural section drawing (a~a) showing the corner detail of a building. The drawing includes the following elements and dimensions:

- Labels:**
  - FL (Finish Line)
  - BL (Base Line)
  - 設計GL (Design Ground Level)
  - ラムダサイディング (Lambda Siding)
  - 718 ラウン機能目 OSL
  - コーキング (Sealing)
  - 723 窓枠 鋼板 F.P.
  - 有孔アルミ 18×20
  - 工務技 被覆板 420×210
  - 切込部 (Cut-in part)
- Dimensions:**
  - 100×36
  - 900
  - 150
  - 700
  - 50
  - 300
  - 300
  - 120
  - 135
  - 250
  - 50
  - 420
  - 210
  - 100
  - 50
  - 530
  - 900
  - 120
  - 700
  - 450
  - φ100×250
- Signature:** a~a



