

業 務 委 託 内 訳 書

工事区分	工 種	種 別	細 別	単 位	数 量	単 価	金 額	摘 要
委託費								
	測量業務				1			
	基準点測量			式	1			
		4級基準点測量 (内・外業) (耕 地 ／平地)	新点35点、伐採なし(永 久標識設置なし)	点	4			
	現地測量		A=6,000㎡ (L120m× W50m)	式	1			
		現地測量 (耕 地 ／平地)	縮尺 1/500、作業量 =6,000㎡	式	1			
	路線測量		L=150m	式	1			
		作業計画 (内業)		業務	1			
		現地踏査 (外業) (耕 地／平地)	交通量～1000台未満	km	0.15			
		線形決定 (内業) (耕 地／平地)		km	0.15			

業 務 委 託 内 訳 書

工事区分	工 種	種 別	細 別	単 位	数 量	単 価	金 額	摘 要
		中心線測量(内・外業)(耕 地／平地)	交通量～1000台未満	km	0.15			
		仮BM設置測量(内・外業)(耕 地／平地)	交通量～1000台未満	km	0.15			
		縦断測量(内・外業)(耕 地／平地)	交通量～1000台未満、往復	km	0.15			
		横断測量(内・外業)(耕 地／平地)	交通量～1000台未満、幅45m未満	km	0.15			
		用地幅杭設置測量(内・外業)(耕 地／平地)	交通量～1000台未満	km	0.017			
	用地測量		A=8,494㎡ 耕地	式	1			
		現地踏査(外業)(耕 地)		業務	1			
		公図等の転写(内・外業)(耕 地)		万㎡	0.84			
		地積測量図転写(内・外業)(耕 地)		万㎡	0.84			
		土地の登記記録調査(内・外業)(耕 地)		万㎡	0.84			

業 務 委 託 内 訳 書

工事区分	工 種	種 別	細 別	単 位	数 量	単 価	金 額	摘 要
		権利者確認調査 (内・外業)(耕 地)	(当初)	万㎡	0.84			
		公図等転写連続図 作成(内業)		万㎡	0.84			
		復元測量(内・外業) (耕 地)		万㎡	0.84			
		境界確認(内・外業) (耕 地)		万㎡	0.84			
		土地境界確認書作 成(内・外業)(耕 地)		万㎡	0.84			
		補助基準点の設置 (内・外業)(耕 地)		万㎡	0.84			
		境界測量(内・外業) (耕 地)		万㎡	0.84			
		用地境界仮杭設置 (内・外業)(耕 地)		万㎡	0.002			
		境界点間測量(内・ 外業)(耕 地)		万㎡	0.84			
		面積計算(内業) (耕 地)		万㎡	0.84			

業 務 委 託 内 訳 書

工事区分	工 種	種 別	細 別	単 位	数 量	単 価	金 額	摘 要
		用地実測図原図作成 (内業)	縮尺 1/500	万㎡	0.84			
		土地調書作成 (内業) (耕 地)		万㎡	0.002			
	公共用地境界確定協議		L=370m 耕地	式	1			
		公共用地管理者との打合せ(内・外業)		業務	1			
		横断面図作成(内・外業) (耕 地)		km	0.37			
		依頼書作成 (内業)		km	0.37			
		協議書作成(内・外業)		km	0.37			
	打合せ協議			式	1			
		打合せ協議		業務	1			
直接測量費(積上)								

業 務 委 託 内 訳 書

工事区分	工 種	種 別	細 別	単 位	数 量	単 価	金 額	摘 要
	電子成果品作成費 (測量)			式	1			直接人件費計(千円)×率
直接測量 費計								
間接測量 費								
	諸経費(測量)			式	1			直接測量費×率
業務委託 価格								
消費税及 び地方消 費税								業務委託価格×8%
業務委託 費								

平成 30 年度

平成 30 年度 吉野町地区排水路測量業務

特 記 仕 様 書

弘前市 建設部 建設政策課

第 1 章 総 則

第 1 条 共通仕様書の適用

本業務の施工にあたっては、「測量業務共通仕様書（平成 29 年 10 月 1 日以降適用）」、東北地区用地対策連絡会制定「共通仕様書〔用地調査並びに算定編〕（平成 29 年度以降）」によるほか、特記仕様書にもとづき実施しなければならない。

共通仕様書と特記仕様書が一致しない条項は、特記仕様書が優先する。

第 2 条 委託業務日数又は履行期限

1. 業務日数 日間
2. 履行期限 平成 30 年 11 月 30 日

第 3 条 照査技術者

本業務については、照査技術者を配置する必要はない。

第 4 条 業務内容

業務内容は、委託内容一覧表及び図面のとおりであり、吉野町地区排水路の測量及び境界確定を行うものである。

第 5 条 打ち合わせ等

本業務における打ち合わせは、当初、業務完了時及び中間打ち合わせの 3 回とする。

第 6 条 業務計画

本業務における業務計画書は、当初打ち合わせ後速やかに提出するものとする。

第 7 条 資料等の貸与

貸与する図書及びその他の関係書類は、下記のとおりとする。

.....
.....
.....

第 8 条 「参考資料」

特記仕様書の外に提示する「参考資料」は、入札参加業者の迅速な見積もりに対しての一資料であり、委託契約上は拘束力を生じさせるものではないことに留意すること。

第 2 章 業 務 内 容

第 1 条 測量業務・設計業務条件

1. 測量業務・設計業務条件は、下記のとおりとする。

工 種	業 務 条 件
別紙委託内容の通り	別紙委託内容の通り

第 2 条 支給材料及び貸与品

共通仕様書に定める支給材料及び貸与品は次のとおりである。

1. 品 名
2. 数 量
3. 品 質 ・ 品 等
4. 規 格 ・ 性 能
5. 引 渡 場 所
6. 引 渡 時 期
7. 使用方法場所

第 3 条 損 失 補 償

共通仕様書に定める植物、かき、さく等の伐除又は土地若しくは工作物の一時使用により生じる損失のうち、次のものは発注者の負担とする。

.....

第 4 条 そ の 他

受注者は、受注者に対して暴力団又は暴力団関係者による不当介入があった場合は、警察及び発注者へ通報・報告しなければならない。また、警察の捜査上必要な協力を行うものとする。

.....

第 3 章 成 果 品

第1条 成果品の提出

1. 成果品は共通仕様書で定める他、次のものを提出すること。
 - 1) 報告書2部（現地測量写真集含む）
 - 2) 電子データ1式
2. 製本方法は次のとおりとする。
 - 1) 製本サイズ A4版

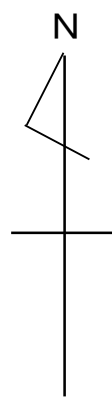
委 託 内 容

費 目	工 種	種 別	細 別	単位	数 量	
測量業務						
	基準点測量					
		4級基準点測量	永久標識設置なし 伐採なし 耕地 平地	点	4	
	現地測量					
		現地測量	S=1/500、A=6,000m ² 耕地 平地	式	1	
	路線測量					
		作業計画		業務	1	
		現地踏査	耕地 平地 交通量～1000台未満	km	0.15	
		線形決定	耕地 平地	km	0.15	
		中心線測量	耕地 平地 交通量～1000台未満	km	0.15	
		仮BM設置測量	耕地 平地 交通量～1000台未満	km	0.15	
		縦断測量	耕地 平地 往復 交通量～1000台未満	km	0.15	
		横断測量	耕地 平地 幅45m未 満	km	0.15	
		用地幅杭設置測量	耕地 平地 交通量～1000台未満	km	0.017	

委 託 内 容

費 目	工 種	種 別	細 別	単位	数 量	
	用地測量					
		現地踏査	耕地	業務	1	
		公図等の転写	耕地	万m2	0.84	
		地積測量図転写	耕地	万m2	0.84	
		土地の登記記録調査	耕地	万m2	0.84	
		権利者確認調査	耕地	万m2	0.84	
		公図等転写連続図作成		万m2	0.84	
		復元測量	耕地	万m2	0.84	
		境界確認	耕地	万m2	0.84	
		土地境界確認書作成	耕地	万m2	0.84	
		補助基準点の設置	耕地	万m2	0.84	
		境界測量	耕地	万m2	0.84	
		用地境界仮杭設置	耕地	万m2	0.002	
		境界点間測量	耕地	万m2	0.84	

[illegible]



位置図

S=1:10,000

弘前市



業務委託箇所

大字南川端町

大字吉野町

大字住吉町

大字富田一丁目

縮尺 1:1000

吉野町地区排水路測量業務

基準点測量
4級 N=4点
現地測量
 $A=6,000\text{m}^2$ (120m × 50m)
路線測量
L=150m
用地測量
 $A=8,494\text{m}^2$
公共用地境界確定協議
L=370m

