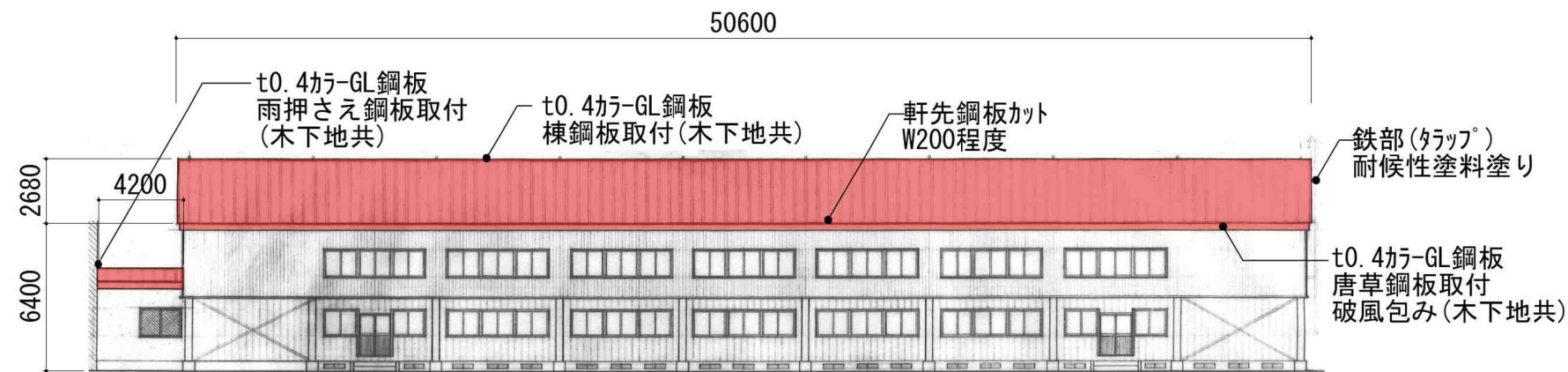
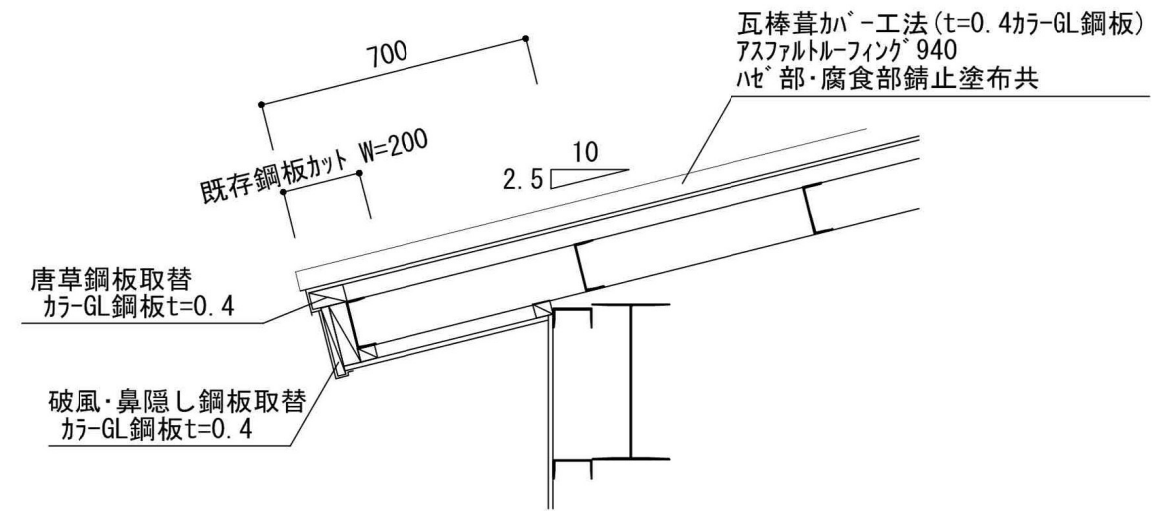


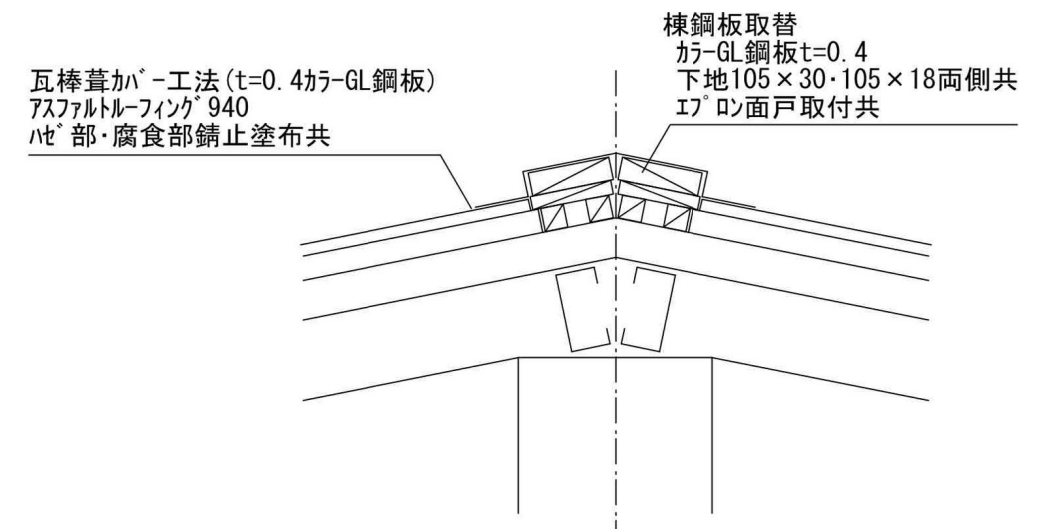
屋内運動場(④棟)屋根伏図 S=1/300



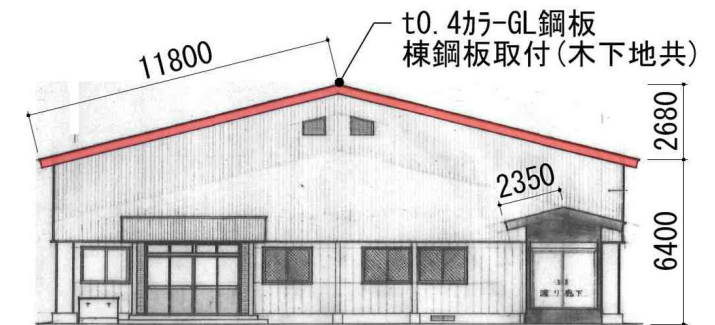
屋内運動場(④棟)北側立面図 S=1/300



軒先詳細図 S=1/20



棟詳細図 S=1/10



屋内運動場(④棟)東側立面図 S=1/300

…t0.4 カラーGL鋼板 瓦棒葺きカバー工法(キャップ部錆止め処理共)
アスファルトルーフィング 940



弘前市教育委員会
学校づくり推進課

工事名称

平成30年度 松原小学校屋内運動場ほか屋根改修工事

図面名

屋内運動場(④棟)屋根伏図
屋内運動場(④棟)各立面図
軒先詳細図、棟詳細図

図番

3葉の3

縮尺

図示

平成30年8月