

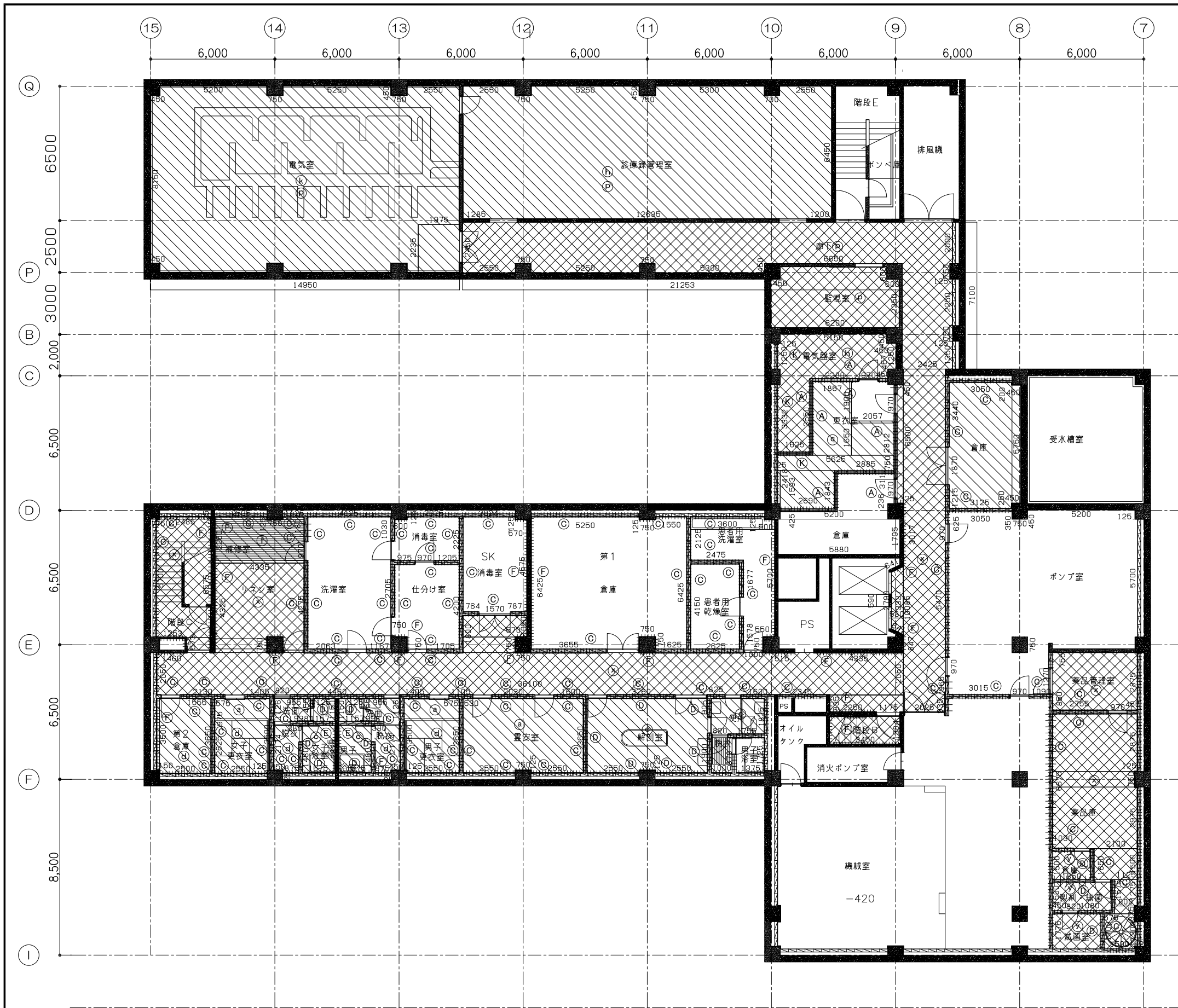
■事務棟（既設・撤去）仕上表			階	部屋番号	室名	床		幅木		壁・柱		廻縁	天井		天井高	備考							
外部仕上、その他仕上						下地	仕上げ	下地	仕上げ	下地	仕上げ		下地	仕上げ			下地	仕上げ					
屋上	屋根	アスファルト防水（A-1工法） 保護モルタル塗（溶接金網入）、インシュレーションブロック358×358×45敷込	B1	電気室		天然リノリウム t:2.5貼	—	コンクリート打放しB	S	岩綿吸音板 t:12	3000		軽量コンクリート t:200 配管ピット（蓋：天然リノリウム t:2.5貼）										
	笠木、E X P、J	アルミ製（電解着色品）				モルタル金ゴ押し	—	珪藻土ブレンディング 仕上げ t:7（外壁廻り）	—	コンクリート打放し				—	—								
						※アスベストレベル3	—	（診療録管理室側）	—	—				—	—								
外壁	外壁	コンクリート打放しA、ウレタンクリヤー C種防水ブロック t:150 化粧襖、ウレタンクリヤー		診療録管理室		天然リノリウム t:2.5貼	—	コンクリート打放しB	—	コンクリート打放しB	3820												
	軒天	シーリングボード捨貼、岩綿吸音板（軒天用） t:12				モルタル金ゴ押し	—	珪藻土ブレンディング 仕上げ t:7（外壁廻り）	—	—				—	—								
バルコニー・ピロティ	サービスヤード、光庭、 ドライエリア	床：特製珪質タイル190×90×20貼 光庭・ドライエリア床点検口：ステンレス製（600角、密閉型、モルタル充填用） カラー舗装用溝蓋（U字溝型）集水樹付		付「エレベーター」室		塗床仕上	—	モルタル仕上	—	コンクリートのまま	2600												
						モルタル金ゴ押し	—	—	—	—				—									
建具	アルミ製	電解着色、見込：100 一部ステンレス製サッシ（引分け自動ドア、HL仕上）		排風機室		塗床仕上	—	モルタル仕上	S	岩綿吸音板 t:12	2500												
						モルタル金ゴ押し	—	—	—	—				—									
共通	コンクリート打放し仕上A	型枠：杉板 t:18、本実加工	1	エントランス		珪質タイル190×90×20貼	花崗岩 t:20 h:100	寒冷紗張の上、E P仕上	S	岩綿吸音板 t:12	3000		上がり框：花崗岩										
						—	—	—	—	—				—	—								
共通事項				渡り廊下		天然リノリウム t:2.5貼 モルタル金ゴ押し ※アスベストレベル3	VB h:100 ※アスベストレベル3	寒冷紗張の上、E P仕上 LGS+GBR12.5+GBR9.5	S	岩綿吸音板 t:12 LGS+GBR9.5	3000												
略号			認定番号		内装材については、下表の国土交通省認定材料を使用する。																		
床材	略号	仕上げ材等	不燃材料																				
	VS	ビニル床シート	材料名	認定番号	材料名	認定番号																	
	VT	ビニル床タイル																					
	VT(E)	帯電防止ビニル床タイル																					
	TC	タイルカーペット																					
	GT	珪質タイル 298×298																					
	ST	せっ器質タイル 227×51矢掛貼																					
	TT	珪質タイル																					
	TB	せっ器質タイル幅木																					
	WB	木製幅木																					
	VB	ビニル幅木																					
壁材	LGS	軽鋼鉄骨下地（JIS規格品） 原則として65型（RC、鉄骨躯体に損止補強を施す）	1時間耐火壁仕様				耐火被覆仕様																
	GB(R)	せっこうボード																					
	GB(N)	不燃積層せっこうボード（化粧無し：下地張り用）																					
	GB(NT)	不燃積層せっこうボード（化粧有り：トラバーチン模様）																					
	GB(W)	化粧せっこうボード（木目）																					
	GB(D)	化粧せっこうボード																					
	GB(S)	シーリングせっこうボード																					
	GB(F)	強化せっこうボード																					
	GB(H)	硬質せっこうボード																					
	GB(織)	パルプ混入石膏板																					
	塗装下地処理 全面寒冷砂全面パテしごき 原則としてすべての壁面に施工すること																						
天井材	LGS	軽鋼鉄骨下地（JIS規格品） ※ふところ深さに関係なく																					
	DR	ロックウール化粧吸音板（トラバーチン柄）																					
	DR(凹凸)	ロックウール化粧吸音板（凹凸リブタイプ）																					
	DR(軒天)	ロックウール化粧吸音板（軒天井用：フラットタイプ）																					
	DR(軒天凹凸)	ロックウール化粧吸音板（軒天井用：凹凸リブタイプ）																					
	PF板	押出法ポリスチレンフォーム保温板																					
	RW	ロックウールガラスクロス張り																					
	GW	グラスウールガラスクロス張り																					
	FK	けい酸カルシウム板（タイプ2）																					
	多FK	繊維混入（多機能）けい酸カルシウム板																					
	FK(P)	吸音用穴あき珪石綿セメントけい酸カルシウム板	※耐火被覆仕様は 1階柱（吹抜部分を含む）及び2階床梁までを2時間仕様とし それ以上の階の柱梁は1時間耐火とする																				
デッキプレート仕様			1時間耐火（3階～R階）				2時間耐火（2階床）																
塗装	SOP	合成樹脂顔料ペイント塗り	連続支持																				
	EP	合成樹脂エマルジョンペイント塗り	単純支持																				
	EP-T	合成樹脂エマルジョンペイント模様塗料塗り																					
	EP-G	つや有合成樹脂エマルジョンペイント塗り																					
	UC	ウレタン樹脂ニス塗り																					
	PUC	ポリウレタンクリア塗り																					
	OS	油性ステイン塗り																					
	OL	クリヤーラッカー塗り																					
	NAD	アクリル樹脂系非水分散系塗料塗り																					
	DP	耐候性塗料塗り																					
	内装薄塗材E	内装合成樹脂エマルジョン系薄付け仕上塗材 / 左官工法 t3																					
外装薄塗材E	内装合成樹脂エマルジョン系薄付け仕上塗材 / 吹付工法 t3																						
廻縁			天井廻縁種類				材質				下地												
I	□型	アルミ押し出し型材（焼付塗装）	C		鉄筋コンクリート下地、 押出成型セメント板下地																		
II	□型	アルミ押し出し型材（焼付塗装）	S		軽量鉄骨下地																		
III	□型	アルミ製ビクチャーレール（一般：30Kgタイプ）（焼付塗装） ハンガーセット（ヶ/@1.0m ワイヤー長さL=天井高さ-1m）付	W		木下地																		
IV	□型	アルミ製ビクチャーレール（展示用：70Kgタイプ）（焼付塗装） ハンガーセット（ヶ/@1.0m ワイヤー長さL=天井高さ-1m）付																					
【特記事項】 *外部に面する壁、梁（地上部1、2階）、屋上階スラブ下端は、発砲ウレタン吹付 t:25 *躯体防水素材：天然シリカ防水材（ベストン同等品）使用 *止水材付セパレーター使用、木コン跡はベストンモルタル詰 *天井点検口：600角、100カ所程度																							
				一級建築士事務所 東京都知事登録第04284号 株式会社林・石川構造設計事務所 東京都新宿区四谷本塩町4-5 03(5315) 0275 代表取締役 石川 高一 構造設計一級建築士 第646号				一級建築士事務所 東京都知事登録第10680号 株式会社 前川建築設計事務所 東京都新宿区四谷本塩町4-5 03(3351) 7101 取締役 前川 興治 設備設計一級建築士 第2105号				2024. 01				一級建築士事務所 東京都知事登録第10680号 株式会社 前川建築設計事務所 東京都新宿区四谷本塩町4-5 03(3351) 7101 代表取締役 橋本 功 一級建築士 第94270号				工事名称 令和6年度 旧市立病院改修工事（建築工事） 図面名称 実施設計図 既設・撤去仕上表（9）		図面番号 A-282	



■手術棟（既設・撤去）仕上表			階	部屋番号	室名	床		幅木		壁・柱		廻縁		天井		天井高	備考				
外部仕上、その他仕上						下地	仕上げ	下地	仕上げ	下地	仕上げ	下地	仕上げ	下地	仕上げ						
屋上	1	アスファルト防水 3層（保護防水密着工法） 保護コンクリート t:100（ワイヤーメッシュ100角×6φ入）、成形伸縮目地材	1	医療ガス庫		※ウレタン樹脂系塗床t:0.5 コンクリート金ゴテ押え	-			コンクリート打放し			コンクリート打放し				設備コンクリート基礎				
	ドレイン・樋	鋳鉄製100φ用 樋：白ガス管（屋上より1m及び1階ピロティ部はテーブヒーター巻）																			
	笠木	アルミ製 陽極酸化皮膜（シルバー） 見込：350																			
外壁	1	コンクリート打放し（杉板本実パネル 杉板縦張タイプ） アクリルシリコン塗クリアー	2	研究室 1.2.3.4		天然リノリウム貼 t:2.5 モルタル金ゴテ押え	VB h:100		E P 仕上 LGS+GBR12.5+GBR9.5	塩ビ	岩綿吸音板 t:12 LGS+GBR12.5	2700					病院用洗面化粧台 W:500 化粧キャビネット				
	2	コンクリート打放し（杉板本実パネル 巾300 杉板横張タイプ） アクリルシリコン塗クリアー アルミ形材（耐火仕様） 二次電解着色（ABC商会：アーキバンションSシリーズ同等品）																			
ピロティ	天井	岩綿吸音板 t:12（軒天）用 シーリングボード挿張		当直室		天然リノリウム貼 t:2.5 モルタル金ゴテ押え	VB h:100		E P 仕上 LGS+GBR12.5+GBR9.5	塩ビ	岩綿吸音板 t:12 LGS+GBR12.5	2700					ユニットバス1418 洗面・便器・ウォシュレット				
	独立柱	コンクリート打放し（杉板本実パネル 杉板縦張タイプ） アクリルシリコン塗クリアー コーナーガード取付 一部堅樋カバーSUS加工																			
	床	アスファルト舗装（路盤共） 白ライン引き 歩道部：拓器質タイル150角 視覚障害者用タイル300角（色分）																			
建具	側溝・桟	SUS製化粧蓋 耐重型 仕上は150角タイル（隣接床と同じ）		超音波室		天然リノリウム貼 t:2.5 モルタル金ゴテ押え	VB h:100		E P 仕上 LGS+GBR12.5+GBR9.5	塩ビ	岩綿吸音板 t:12 LGS+GBR12.5	2700					病院用洗面化粧台 W:500 化粧キャビネット				
	壁	押出成型セメント板 アクリルシリコン塗クリアー																			
共通	アルミ製	陽極酸化皮膜（シルバー） 見込：100		内視鏡室		天然リノリウム貼 t:2.5 モルタル金ゴテ押え	VB h:100		E P 仕上 LGS+GBR12.5+GBR9.5	塩ビ	岩綿吸音板 t:12 LGS+GBR12.5	2700					汚物流し 流し				
共通	アクリルシリコン塗 コーナーガード 笠木	超耐候性水性アクリルシリコン塗クリアー（キクスイ/アクアペール1500同等品） SUS t:1.5加工 スチール取付金具 L=1,000 エンドキャップ付（ナカ工業：NPC-6565Vと同形状） むね上げ導体システムとする（階段室・機械室部→20mを越える笠木）		前処置室		天然リノリウム貼 t:2.5 モルタル金ゴテ押え	VB h:100		E P 仕上 LGS+GBR12.5+GBR9.5	塩ビ	岩綿吸音板 t:12 LGS+GBR12.5	2700					病院用洗面化粧台 W:500 化粧キャビネット 更衣カーテン・レール				
共通事項				検診準備室		天然リノリウム貼 t:2.5 モルタル金ゴテ押え	VB h:100		E P 仕上 LGS+GBR12.5+GBR9.5	塩ビ	岩綿吸音板 t:12 LGS+GBR12.5	2700					更衣カーテン・レール				
略号	略号		認定番号		内装材については、下表の国土交通省認定材料を使用する。																
	略号		認定番号		不燃材料																
床材	略号		認定番号		不燃材料																
	略号		認定番号		不燃材料																
	略号		認定番号		不燃材料																
	略号		認定番号		不燃材料																
	略号		認定番号		不燃材料																
	略号		認定番号		不燃材料																
	略号		認定番号		不燃材料																
	略号		認定番号		不燃材料																
	略号		認定番号		不燃材料																
	略号		認定番号		不燃材料																
巾木	略号		認定番号		不燃材料																
	略号		認定番号		不燃材料																
	略号		認定番号		不燃材料																
	略号		認定番号		不燃材料																
	略号		認定番号		不燃材料																
	略号		認定番号		不燃材料																
	略号		認定番号		不燃材料																
	略号		認定番号		不燃材料																
	略号		認定番号		不燃材料																
	略号		認定番号		不燃材料																
壁材	略号		認定番号		不燃材料																
	略号		認定番号		不燃材料																
	略号		認定番号		不燃材料																
	略号		認定番号		不燃材料																
	略号		認定番号		不燃材料																
	略号		認定番号		不燃材料																
	略号		認定番号		不燃材料																
	略号		認定番号		不燃材料																
	略号		認定番号		不燃材料																
	略号		認定番号		不燃材料																
天井材	略号		認定番号		不燃材料																
	略号		認定番号		不燃材料																
	略号		認定番号		不燃材料																
	略号		認定番号		不燃材料																
	略号		認定番号		不燃材料																
	略号		認定番号		不燃材料																
	略号		認定番号		不燃材料																
	略号		認定番号		不燃材料																
	略号		認定番号		不燃材料																
	略号		認定番号		不燃材料																
塗装	略号		認定番号		不燃材料																
	略号		認定番号		不燃材料																
	略号		認定番号		不燃材料																
	略号		認定番号		不燃材料																
	略号		認定番号		不燃材料																
	略号		認定番号		不燃材料																
	略号		認定番号		不燃材料																
	略号		認定番号		不燃材料																
	略号		認定番号		不燃材料																
	略号		認定番号		不燃材料																
仕上	略号		認定番号		不燃材料																
	略号		認定番号		不燃材料																
	略号		認定番号		不燃材料																
	略号		認定番号		不燃材料																
	略号		認定番号		不燃材料																
	略号		認定番号		不燃材料																
	略号		認定番号		不燃材料																
	略号		認定番号		不燃材料																
	略号		認定番号		不燃材料																
	略号		認定番号		不燃材料																
<p>【特記事項】</p> <p>*外部に面する壁及び床下廻り（陸屋根部含む）は、現場発砲硬質ウレタンフォーム吹付 t:25</p> <p>*土間下は防湿仕様、ポリエチレンシート t:0.15枚の上、スタイロフォーム t:50敷込</p> <p>*天井点検口（アルミ製）：600角 3カ所（額縁型）、450角 85カ所（目地型）、300×600 4カ所（目地型）</p> <p>*壁E P 仕上の下地はジョイント処理</p> <p>*床材（塩ビシート）は溶接工法</p> <p>*消火器ボックス：スチール製埋込型（扉付）W280×H910、防火型 6カ所</p>																					
				<p>一級建築士事務所 東京都知事登録第04284号 株式会社 石川 構造設計事務所 東京都新宿区四谷本塩町4-5 03 (5315) 0275 代表取締役 石川 高一 構造設計一級建築士 第646号</p>				<p>一級建築士事務所 東京都知事登録第10680号 株式会社 前川 建築設計事務所 東京都新宿区四谷本塩町4-5 03 (3351) 7101 代表取締役 前川 功 設備設計一級建築士 第2105号</p>				2024. 01		<p>一級建築士事務所 東京都知事登録第10680号 株式会社 前川 建築設計事務所 東京都新宿区四谷本塩町4-5 03 (3351) 7101 代表取締役 橋本 功 一級建築士 第94270号</p>				<p>工事名称 令和6年度 旧市立病院改修工事（建築工事）</p> <p>図面名称 実施設計図 既設・撤去仕上表（11）</p>		<p>図面番号 A-284</p>	

階	部屋番号	室名	床		幅木		壁・柱		廻縁	天井		天井高	備考	階	部屋番号	室名	床		幅木		壁・柱		廻縁	天井		天井高	備考	
			下地	仕上げ	下地	仕上げ	下地	仕上げ		下地	仕上げ						下地	仕上げ	下地	仕上げ	下地	仕上げ						
4		病室	天然リノリウム貼 t:2.5 モルタル金ゴテ押え		VB h:100		EP仕上 LGS+GBR12.5+GBR12.5 (界壁仕様)	塩ビ		岩綿吸音板 t:12 LGS+GBR12.5		2700	ユニットバス1418 手洗い 洗面・便器・ウォシュレット 窓下棚(木製,CL)、収納造作家具 点滴レール2本(L:1600/本)															
		処置室	天然リノリウム貼 t:2.5 モルタル金ゴテ押え		VB h:100		EP仕上 LGS+GBR12.5+GBR9.5	塩ビ		岩綿吸音板 t:12 LGS+GBR12.5		2700	ステンレス流し台															
		便所・汚物室	長尺塩ビシートt:2(溶接工法) モルタル金ゴテ押え		ステンレス h:60		ダップ系シート 下地:化粧板パネル	塩ビ		岩綿吸音板 t:12 LGS+GBR12.5		2700	便所:L型手摺、硬質樹脂 W:700(加工業:NS-T7070)															
		廊下	天然リノリウム貼 t:2.5 モルタル金ゴテ押え		VB h:300		EP仕上 LGS+GBR12.5+GBR9.5 (界壁仕様)	IV		岩綿吸音板 t:12 LGS+GBR12.5		2400	手摺:半硬質樹脂34φ (加工業:レノール-34V) ストレッチャーガード:硬質樹脂 H:150(加工業:NW-150V)															
5		機械室	ポリウレタン樹脂系塗床 t:0.5 コンクリート金ゴテ押え		-		LGS65+GBR12.5+GBR12.5+EP	-		LGS+GBR12.5+DR9.0		-	設備コンクリート基礎 内装薄塗材E															
		UPS	ポリウレタン樹脂系塗床 t:0.5 コンクリート金ゴテ押え		-		LGS65+GBR12.5+GBR12.5	-		LGS+GBR12.5+DR9.0		-	設備コンクリート基礎 内装薄塗材E															
共通		階段室	天然リノリウム貼 t:2.5 モルタル金ゴテ押え		VB h:100		LGS65+GBR12.5+GBR12.5+EP	塩ビ		LGS+GBR12.5+DR9.0		2550	手摺:半硬質樹脂34φ (加工業:レノール-34V) 笠木:洋集成材,CL 30×130 SUS製ノリカッパ(ビニル付入)W:37															
		渡り廊下	天然リノリウム貼 t:2.5 モルタル金ゴテ押え		VB h:100		LGS65+GBR12.5+GBR12.5+EP	塩ビ		岩綿吸音板 t:12 LGS+GBR12.5		2400	7M製EXP.J(耐火仕様):ABC 商会,7-3M ショーンSシリーズ 手摺:半硬質樹脂34φ (加工業:レノール-34V)															



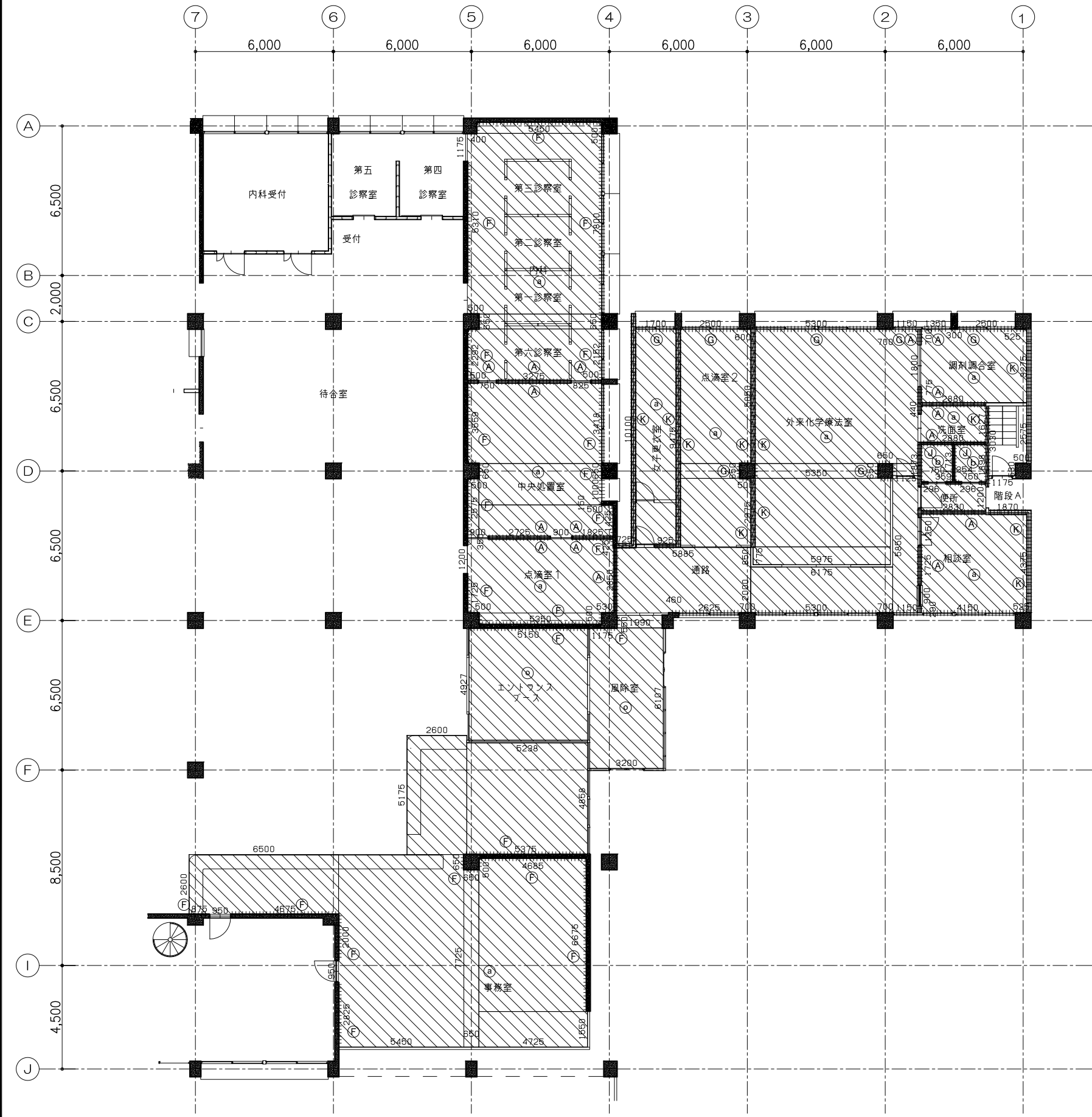


※アスベスト含有建材  
 【レベル3】  
 ビニースタイル  
 天然リノリウム（接着剤に含有）  
 ビニルシート  
 ビニル巾木  
 ジョイントボード

【撤去凡例】 ※ 躯体の撤去範囲（詳細）については、構造図を参照のこと

- 床撤去
- 仕上・下地共撤去
  - Ⓐ モルタルt30+ビニースタイル
  - Ⓑ モルタルt30+ビニルシート
  - Ⓒ アス防水+24角モザイクタイル
  - Ⓓ 根太組+たたみ
  - Ⓔ 根太組+合板+ビニルシート
  - Ⓕ 根太組+フローリング
  - Ⓖ モルタルt30+塗床
  - Ⓗ モルタルt30金ゴテ
  - Ⓘ モルタルt30+X線防護シート
  - Ⓛ モルタルt30+タイルカーペット
  - Ⓚ シンダーコンクリートt200
  - Ⓛ シンダーコンクリートt200+クリンカータイル
  - Ⓜ セッキ質タイル
  - Ⓝ 150角タイル
  - Ⓟ リノリウム
  - Ⓠ 根太組+カーペット
  - Ⓨ ビニルシート
  - Ⓧ ビニースタイル
- 壁撤去
- Ⓜ HHHHHHHH 仕上・下地共全撤去
  - Ⓐ LGS65+ジョイントボードt12布貼EP
  - Ⓑ LGS65+ラスボード+プラスター
  - Ⓒ コンクリートブロック+プラスターt25+EP
  - Ⓓ コンクリートブロック+100角タイル
  - Ⓔ 100角タイル
  - Ⓕ プラスターt25
  - Ⓖ モルタルt25
  - Ⓗ モルタル30+X線防護シート
  - Ⓘ 木下地+有孔合板+ステイン塗
  - Ⓛ LGS65+ケイカル+100角タイル
  - Ⓚ コンクリートブロック+モルタル+EP
  - Ⓛ コンクリートブロック+モルタル+X線防護シート
  - Ⓜ LGS65+ジョイントボードt12+X線防護シート
  - Ⓝ 木軸+有孔合板

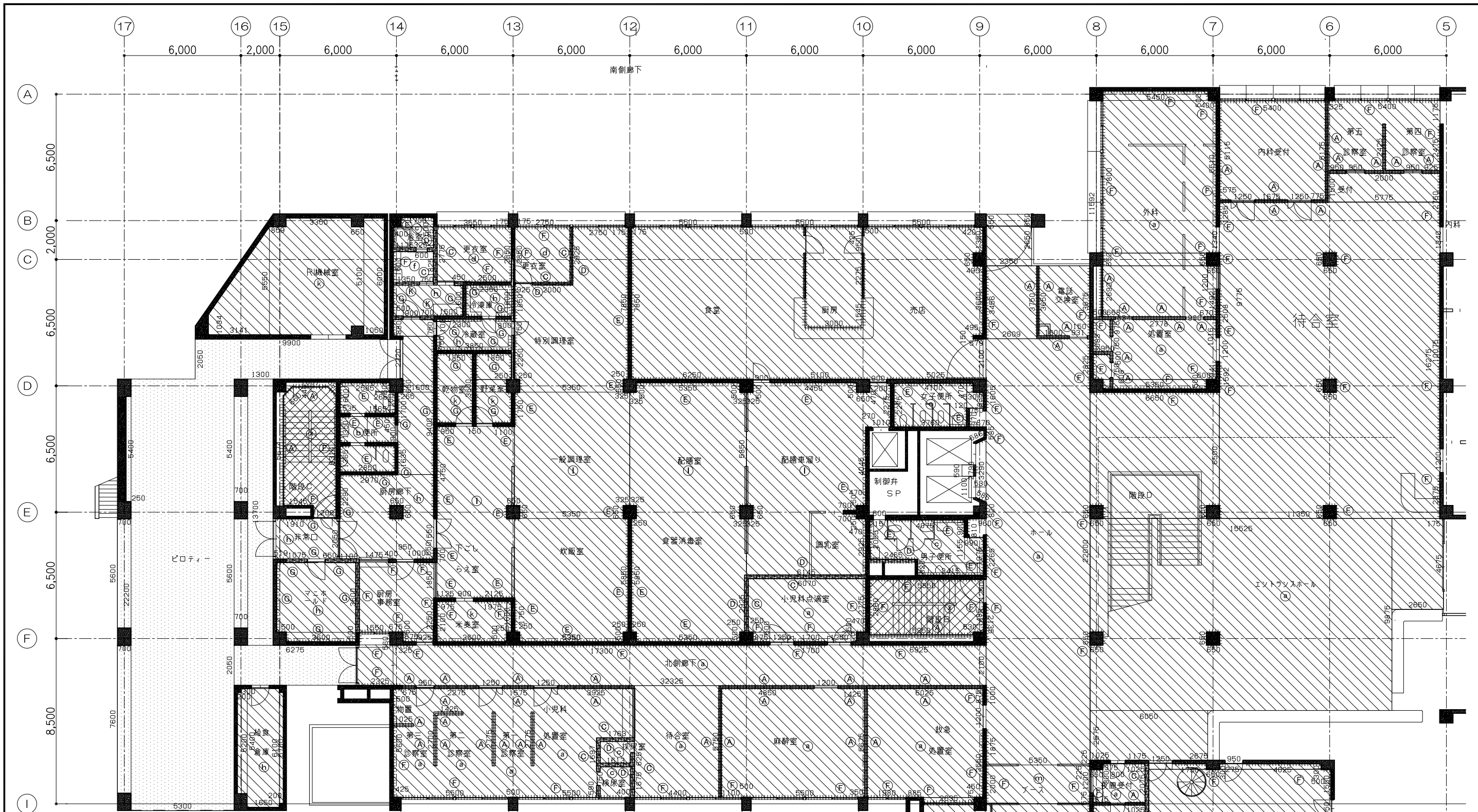
※アスベスト含有建材  
 【レベル3】  
 ビニースタイル  
 天然リノリウム（接着剤に含有）  
 ビニルシート  
 ビニル巾木  
 ジョイントボード



【撤去凡例】 ※ 躯体の撤去範囲（詳細）については、構造図を参照のこと

- 床撤去 仕上・下地共撤去
- Ⓐ モルタルt30+ビニースタイル
  - Ⓑ モルタルt30+ビニルシート
  - Ⓒ アス防水+24角モザイクタイル
  - Ⓓ 根太組+たたみ
  - Ⓔ 根太組+合板+ビニルシート
  - Ⓕ 根太組+フローリング
  - Ⓖ モルタルt30+塗床
  - Ⓗ モルタルt30金ゴテ
  - Ⓘ モルタルt30+X線防護シート
  - Ⓛ モルタルt30+タイルカーペット
  - Ⓚ シンダーコンクリートt200
  - Ⓛ シンダーコンクリートt200+クリンカータイル
  - Ⓜ せっき質タイル
  - Ⓝ 150角タイル
- Ⓧ 仕上のみ撤去
- Ⓧ ビニースタイル

- 壁撤去 仕上・下地共全撤去
- Ⓐ LGS65+ジョイントボードt12布貼EP
  - Ⓑ LGS65+ラスボード+プラスター
  - Ⓒ コンクリートブロック+プラスターt25+EP
  - Ⓓ コンクリートブロック+100角タイル
  - Ⓔ 100角タイル
  - Ⓕ プラスターt25
  - Ⓖ モルタルt25
  - Ⓗ モルタル30+X線防護シート
  - Ⓛ 木下地+有孔合板ステイン塗
  - Ⓜ LGS65+ケイカル+100角タイル
  - Ⓚ コンクリートブロック+モルタル+EP
  - Ⓛ コンクリートブロック+モルタル+X線防護シート
  - Ⓜ LGS65+ジョイントボードt12+X線防護シート
  - Ⓝ 木軸+有孔合板



【撤去凡例】 ※ 躯体の撤去範囲（詳細）については、構造図を参照のこと

- |                            |                           |
|----------------------------|---------------------------|
| 床撤去  仕上・下地共撤去              | 壁撤去  仕上・下地共全撤去            |
| Ⓐ モルタルt 30+ビニルシート          | Ⓐ LGS65+ジョイントボードt 12布貼EP  |
| Ⓑ モルタルt 30+ビニルシート          | Ⓑ LGS65+ラスボード+プラスター       |
| Ⓒ アス防水+2.4角モザイクタイル         | Ⓒ コンクリートブロック+プラスターt 25+EP |
| Ⓓ 根太組+たたみ                  | Ⓓ コンクリートブロック+100角タイル      |
| Ⓔ 根太組+合板+ビニルシート            | Ⓔ 100角タイル                 |
| Ⓕ 根太組+フローリング               | Ⓕ プラスターt 25               |
| Ⓖ モルタルt 30+塗床              | Ⓖ モルタルt 25                |
| Ⓗ モルタルt 30金ゴテ              | Ⓗ モルタル30+X線防護シート          |
| Ⓘ モルタルt 30+X線防護シート         | Ⓘ 木下地+有孔合板+ステン塗           |
| Ⓛ モルタルt 30+タイルカーペット        | Ⓛ LGS65+ケイカル+100角タイル      |
| Ⓚ シンダーコンクリートt 200          | Ⓚ コンクリートブロック+モルタル+EP      |
| Ⓛ シンダーコンクリートt 200+クリンカータイル | Ⓛ コンクリートブロック+モルタル+X線防護シート |
| Ⓜ セッキ質タイル                  |                           |
| Ⓝ  仕上のみ撤去                  |                           |
| Ⓝ ビニルシート                   |                           |

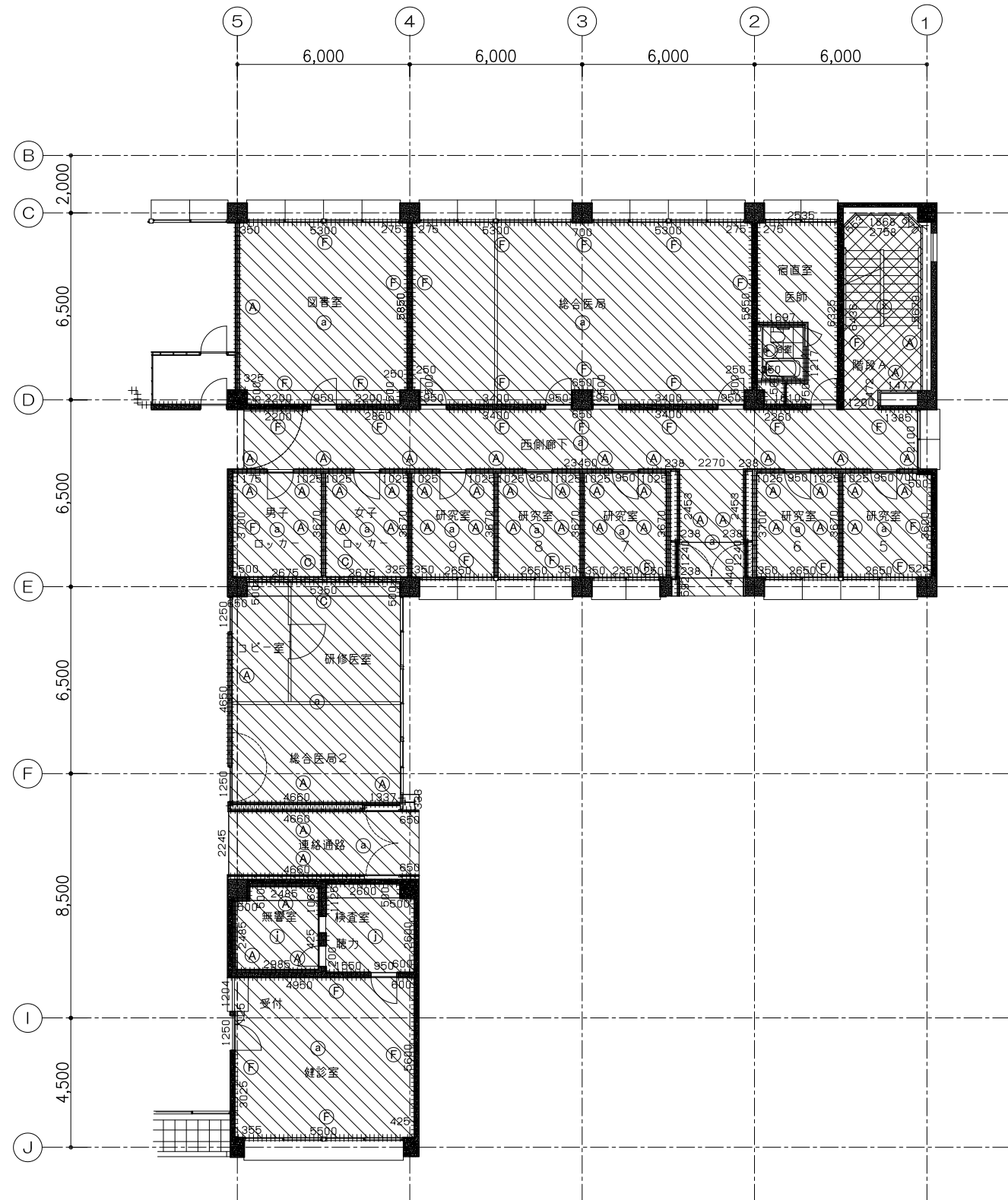
- Ⓜ LGS65+ジョイントボードt 12+X線防護シート  
 Ⓞ 木軸+有孔合板

アスファルト撤去

※アスベスト含有建材  
 【レベル3】  
 ビニルシート  
 天然リノリウム（接着剤に含有）  
 ビニルシート  
 ビニル巾木  
 ジョイントボード

アスベスト含有建材 無し

※アスベスト含有建材  
【レベル3】  
ビニースタイル  
天然リノリウム（接着剤に含有）  
ビニルシート  
ビニル巾木  
ジョイントボード



【撤去凡例】 ※ 躯体の撤去範囲（詳細）については、構造図を参照のこと

- |                     |                            |                               |
|---------------------|----------------------------|-------------------------------|
| 床撤去  仕上・下地共撤去       | 壁撤去  仕上・下地共全撤去             | Ⓜ LGS65+ジョイントボード t 12+X線防護シート |
| Ⓐ モルタルt 30+ビニースタイル  | Ⓐ LGS65+ジョイントボード t 12布貼EP  | Ⓞ 木軸+有孔合板                     |
| Ⓑ モルタルt 30+ビニルシート   | Ⓑ LGS65+ラスボード+プラスター        |                               |
| Ⓒ アス防水+2.4角モザイクタイル  | Ⓒ コンクリートブロック+プラスター t 25+EP |                               |
| Ⓓ 根太組+たたみ           | Ⓓ コンクリートブロック+100角タイル       |                               |
| Ⓚ 根太組+合板+ビニルシート     | 100角タイル                    |                               |
| Ⓛ 根太組+フローリング        | Ⓕ プラスター t 25               |                               |
| Ⓛ モルタルt 30+塗床       | Ⓖ モルタル t 25                |                               |
| Ⓜ モルタルt 30金ゴテ       | Ⓖ モルタル30+X線防護シート           |                               |
| Ⓨ モルタルt 30+X線防護シート  | Ⓡ 木下地+有孔合板ステイン塗            |                               |
| Ⓩ モルタルt 30+タイルカーベット | Ⓢ LGS65+ケイカル+100角タイル       |                               |
| ⓐ ビニースタイル           | Ⓣ コンクリートブロック+モルタル+EP       |                               |
|                     | Ⓤ コンクリートブロック+モルタル+X線防護シート  |                               |

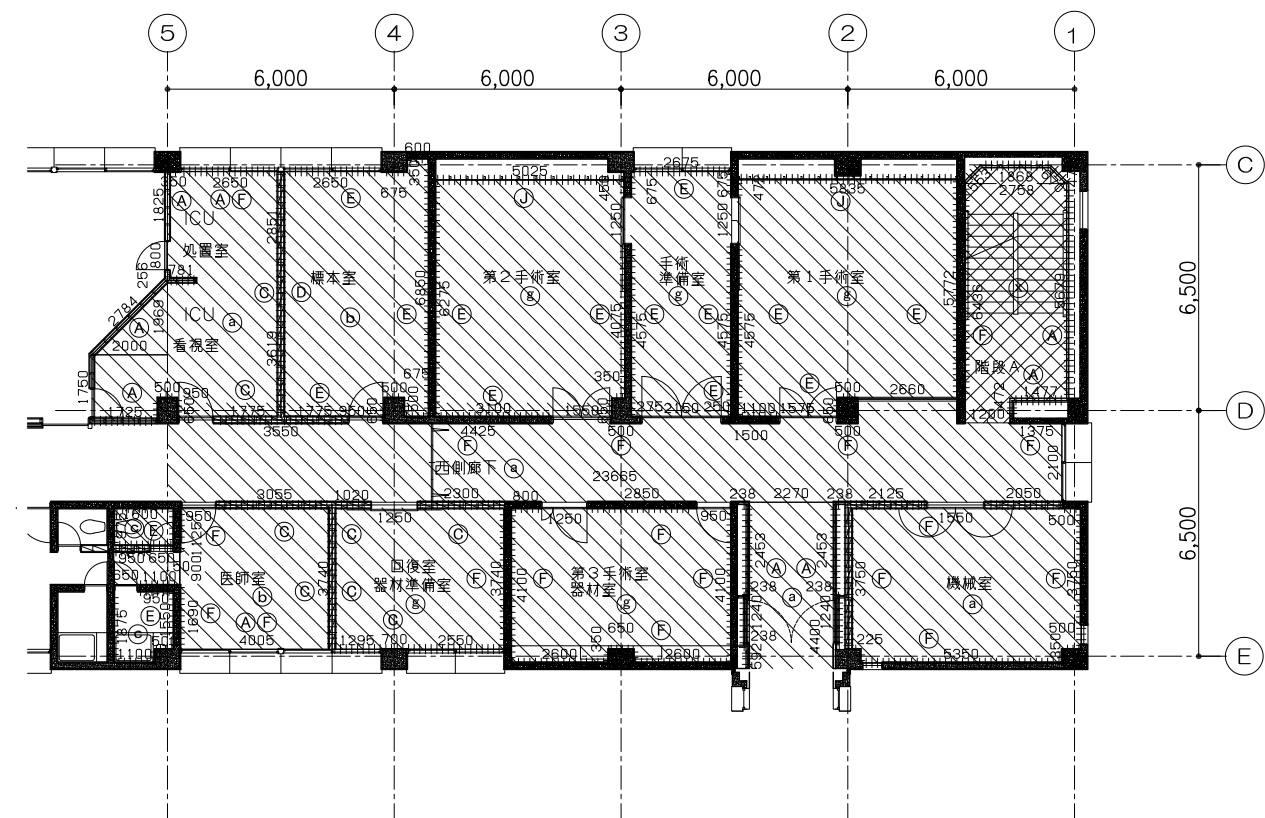
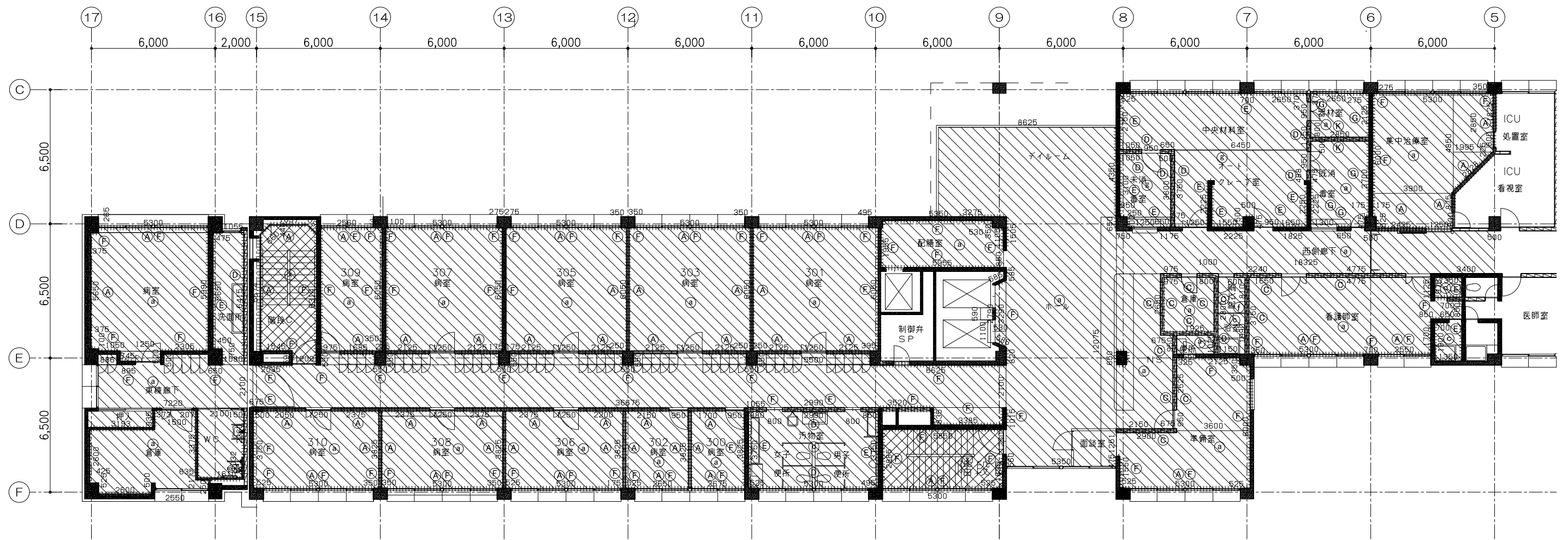




【撤去凡例】 ※ 躯体の撤去範囲（詳細）については、構造図を参照のこと

- |  |  |  |
|--|--|--|
| <ul style="list-style-type: none"> <li>床撤去  仕上・下地共撤去</li> <li>Ⓐ モルタルt30+ビニルシート</li> <li>Ⓑ モルタルt30+ビニルシート</li> <li>Ⓒ アス防水+24角モザイクタイル</li> <li>Ⓓ 根太組+たたみ</li> <li>Ⓔ 根太組+合板+ビニルシート</li> <li>Ⓕ 根太組+フローリング</li> <li>Ⓖ モルタルt30+塗床</li> <li>Ⓗ モルタルt30金ゴテ</li> <li>Ⓙ モルタルt30+X線防護シート</li> <li>Ⓚ モルタルt30+タイルカーベット</li> <li>Ⓛ  仕上のみ撤去</li> <li>Ⓜ ビニルシート</li> </ul> | <ul style="list-style-type: none"> <li>壁撤去  仕上・下地共全撤去</li> <li>Ⓐ LGS65+ジョイントボードt12布貼EP</li> <li>Ⓑ LGS65+ラスボード+プラスター</li> <li>Ⓒ コンクリートブロック+プラスターt25+EP</li> <li>Ⓓ コンクリートブロック+100角タイル</li> <li>Ⓔ 100角タイル</li> <li>Ⓕ プラスターt25</li> <li>Ⓖ モルタルt25</li> <li>Ⓗ モルタル30+X線防護シート</li> <li>Ⓙ 木下地+有孔合板ステイン塗</li> <li>Ⓚ LGS65+ケイカル+100角タイル</li> <li>Ⓛ コンクリートブロック+モルタル+EP</li> <li>Ⓜ コンクリートブロック+モルタル+X線防護シート</li> </ul> | <ul style="list-style-type: none"> <li>Ⓜ LGS65+ジョイントボードt12+X線防護シート</li> <li>Ⓝ 木軸+有孔合板</li> </ul> |
|--|--|--|

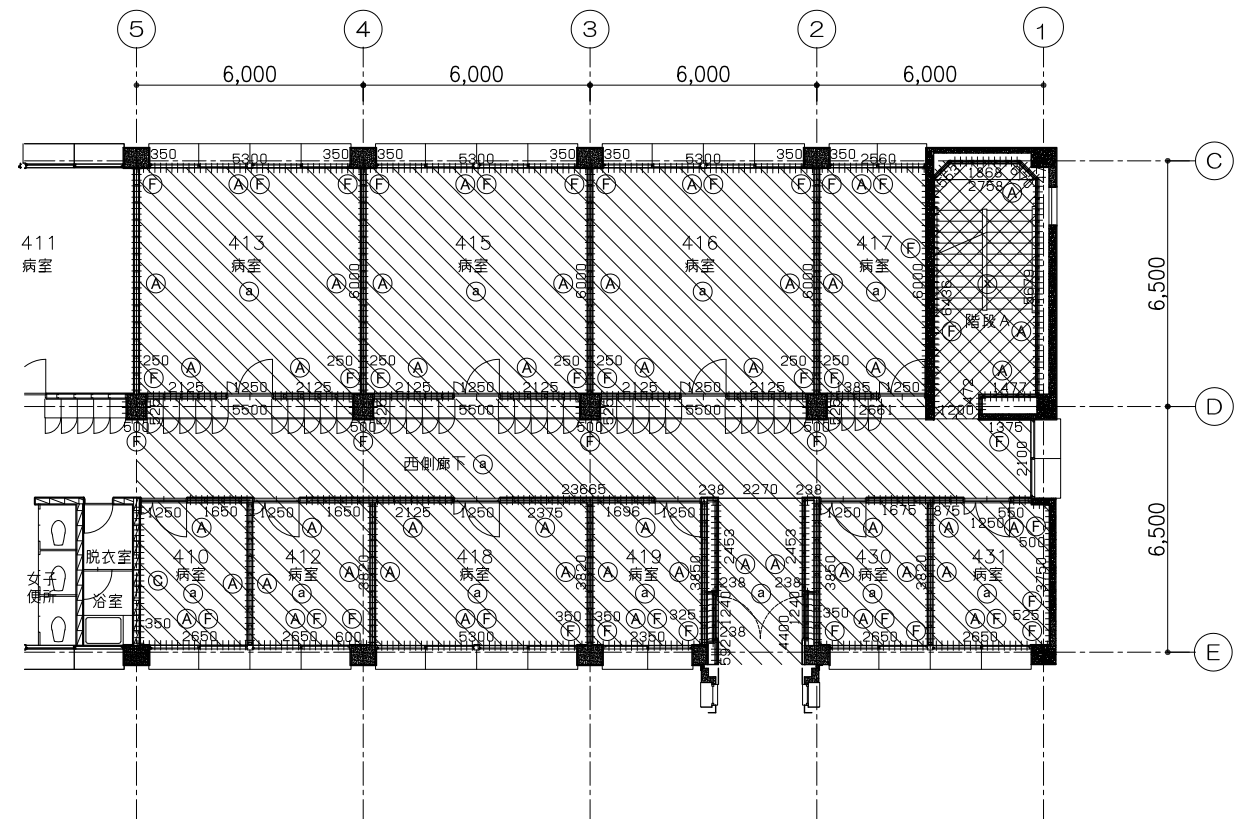
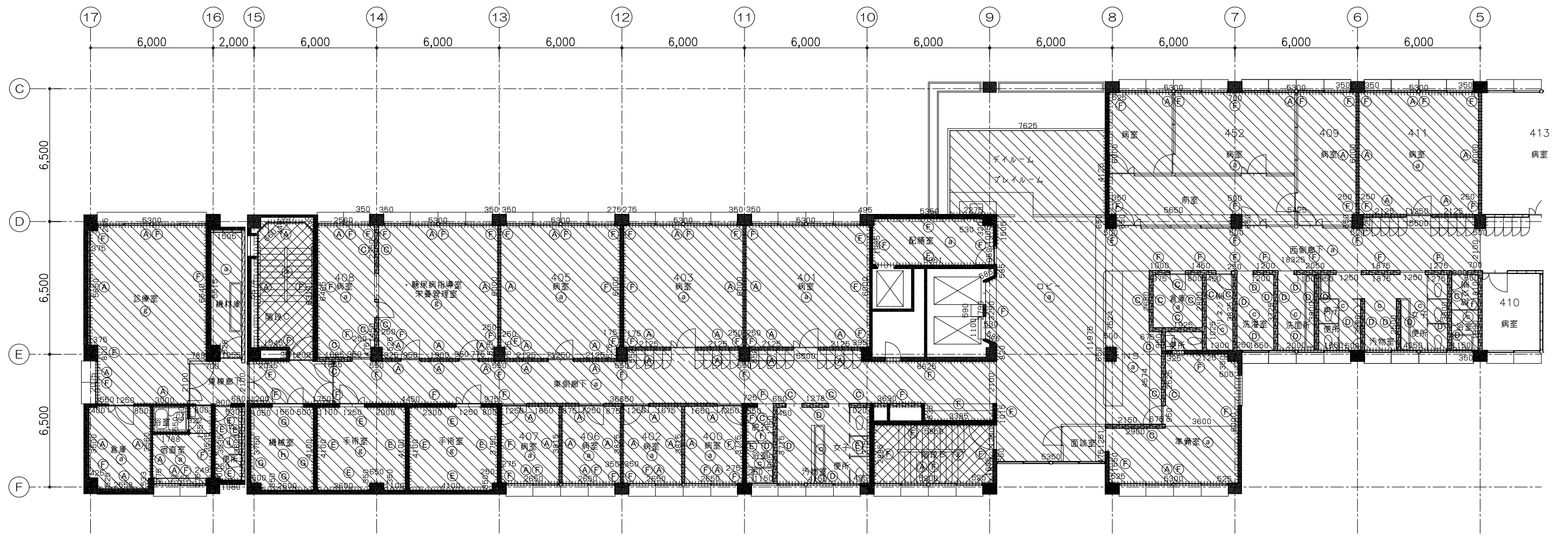
※アスベスト含有建材  
 【レベル3】  
 ビニルシート  
 天然リノリウム（接着剤に含有）  
 ビニルシート  
 ビニル巾木  
 ジョイントボード



※アスベスト含有建材  
 【レベル3】  
 ビニアスタイル  
 天然リノリウム（接着剤に含有）  
 ビニルシート  
 ビニル巾木  
 ジョイントボード

【撤去凡例】 ※ 躯体の撤去範囲（詳細）については、構造図を参照のこと

- 床撤去 仕上・下地共撤去
- Ⓐ モルタルt 30+ビニアスタイル
- Ⓑ モルタルt 30+ビニルシート
- Ⓒ アス防水+2.4角モザイクタイル
- Ⓓ 根太組+たたみ
- Ⓔ 根太組+合板+ビニルシート
- Ⓕ 根太組+フローリング
- Ⓖ モルタルt 30+塗床
- Ⓗ モルタルt 30金ゴテ
- ⓧ ビニアスタイル
- 壁撤去 仕上・下地共全撤去
- Ⓐ LGS65+ジョイントボードt 12布貼EP
- Ⓑ LGS65+ラスボード+プラスター
- Ⓒ コンクリートブロック+プラスターt 25+EP
- Ⓓ コンクリートブロック+100角タイル
- Ⓔ 100角タイル
- Ⓕ プラスターt 25
- Ⓖ モルタルt 25
- Ⓗ モルタル30+X線防護シート
- Ⓘ 木下地+有孔合板ステイン塗
- Ⓚ LGS65+ケイカル+100角タイル
- Ⓛ コンクリートブロック+モルタル+EP
- Ⓜ コンクリートブロック+モルタル+X線防護シート



【撤去凡例】 ※ 躯体の撤去範囲（詳細）については、構造図を参照のこと

- 床撤去 仕上・下地共撤去
- ① モルタルt 30+ビニースタイル
- ② モルタルt 30+ビニルシート
- ③ アス防水+2.4角モザイクタイル
- ④ 根太組+たたみ
- ⑤ 根太組+合板+ビニルシート
- ⑥ 根太組+フローリング
- ⑦ モルタルt 30+塗床
- ⑧ モルタルt 30金ゴテ
- ⑨ 仕上のみ撤去
- ⑩ ビニースタイル
- 壁撤去 仕上・下地共全撤去
- ① LGS65+ジョイントボードt 12布貼EP
- ② LGS65+ラスボード+プラスター
- ③ コンクリートブロック+プラスターt 25+EP
- ④ コンクリートブロック+100角タイル
- ⑤ 100角タイル
- ⑥ プラスターt 25
- ⑦ モルタルt 25
- ⑧ モルタル30+X線防護シート
- ⑨ 木下地+有孔合板ステイン塗
- ⑩ LGS65+ケイカル+100角タイル

一級建築士事務所  
東京都知事登録第64284号  
株式会社 林・石川構造設計事務所  
東京都新宿区四谷本塩町4-5 03(5315)0275  
代表取締役 石川 高一  
構造設計一級建築士 第646号

一級建築士事務所  
東京都知事登録第16880号  
株式会社 前川建築設計事務所  
東京都新宿区四谷本塩町4-5 03(3351)7101  
取締役 濱 興治  
設備設計一級建築士 第2105号

2024.01  
A1:S=1:100  
A3:S=1:200

一級建築士事務所  
東京都知事登録第16880号  
株式会社 前川建築設計事務所  
東京都新宿区四谷本塩町4-5 03(3351)7101  
代表取締役 橋本 功  
一級建築士 第94270号

工事名称  
令和6年度 旧市立病院改修工事(建築工事)  
図面名称  
実施設計図 本館・東棟 4階撤去平面図(床・壁)

図面番号  
A-292