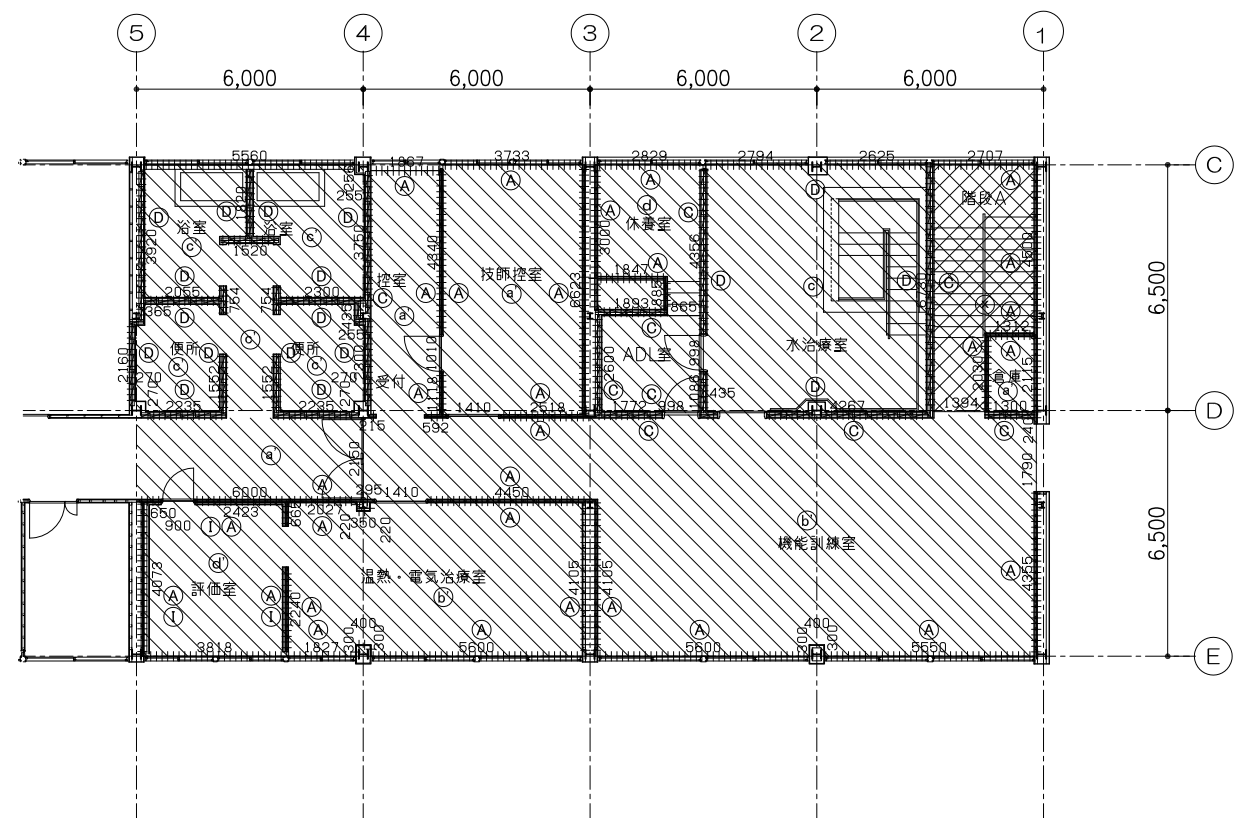
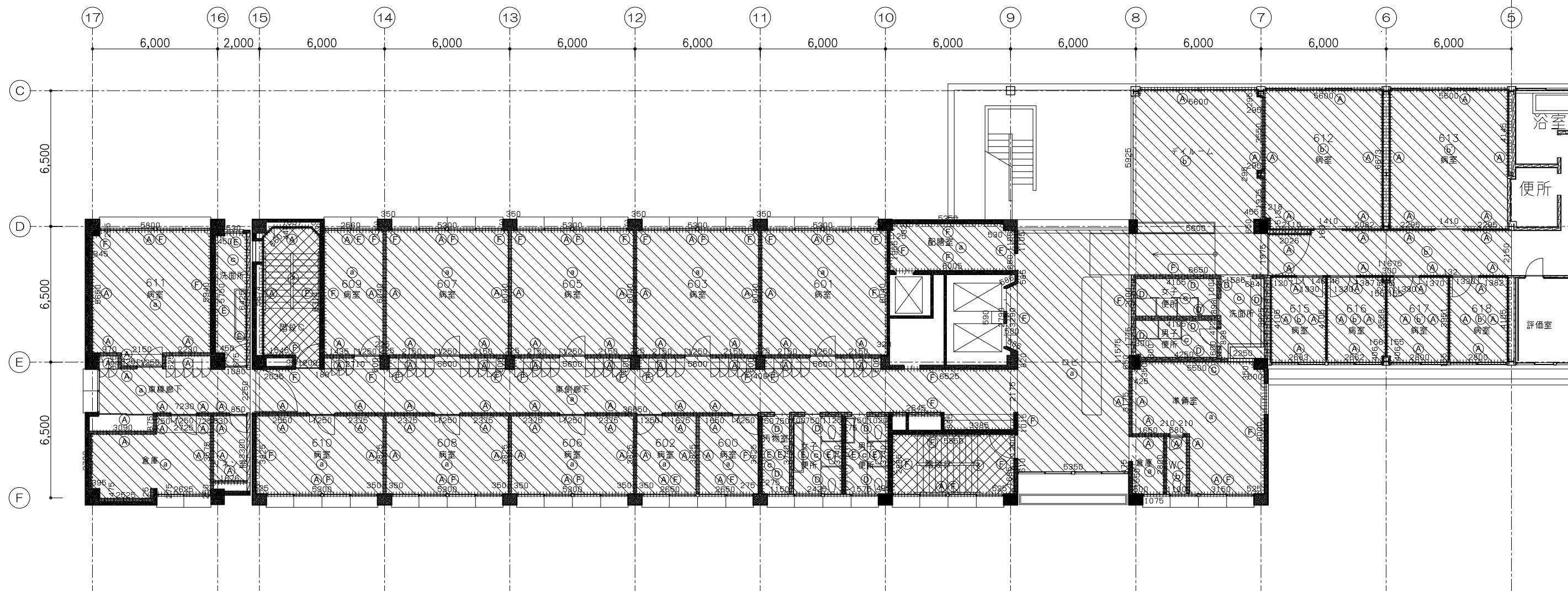


※アスベスト含有建材  
 【レベル3】  
 ビニアスタイル  
 天然リノリウム（接着剤に含有）  
 ビニルシート  
 ビニル巾木  
 ジョイントボード

【撤去凡例】 ※ 躯体の撤去範囲（詳細）については、構造図を参照のこと

- |     |                  |     |                        |
|-----|------------------|-----|------------------------|
| 床撤去 | 仕上・下地共撤去         | 壁撤去 | 仕上・下地共全撤去              |
| Ⓐ   | モルタルt30+ビニアスタイル  | Ⓐ   | LGS65+ジョイントボードt12布貼EP  |
| Ⓑ   | モルタルt30+ビニルシート   | Ⓑ   | LGS65+ラスボード+プラスター      |
| Ⓒ   | アス防水+2.4角モザイクタイル | Ⓒ   | コンクリートブロック+プラスターt25+EP |
| Ⓓ   | 根太組+たたみ          | Ⓓ   | コンクリートブロック+100角タイル     |
| Ⓔ   | 根太組+合板+ビニルシート    | Ⓔ   | 100角タイル                |
| Ⓕ   | 根太組+フローリング       | Ⓕ   | プラスターt25               |
|     |                  | Ⓖ   | モルタルt25                |
|     |                  | Ⓗ   | モルタル30+X線防護シート         |
|     |                  | ①   | 木下地+有孔合板ステイン塗          |
|     |                  | ②   | LGS65+ケイカル+100角タイル     |
| ⓧ   | 仕上のみ撤去           |     |                        |
| ⓧ   | ビニアスタイル          |     |                        |



※アスベスト含有建材  
【レベル3】  
ビニースタイル  
天然リノリウム（接着剤に含有）  
ビニルシート  
ビニル巾木  
ジョイントボード

【撤去凡例】 ※ 躯体の撤去範囲（詳細）については、構造図を参照のこと

- |     |                      |     |                         |       |
|-----|----------------------|-----|-------------------------|-------|
| 床撤去 | 仕上・下地共撤去             | 壁撤去 | 仕上・下地共全撤去               | 建具全撤去 |
| Ⓐ   | モルタルt 30+ビニースタイル     | Ⓐ   | LGS65+ジョイントボードt 12布貼EP  |       |
| Ⓑ   | モルタルt 30+ビニルシート      | Ⓑ   | LGS65+ラスボード+プラスター       |       |
| Ⓒ   | アス防水+2.4角モザイクタイル     | Ⓒ   | コンクリートブロック+プラスターt 25+EP |       |
| Ⓓ   | 根太組+たみ               | Ⓓ   | コンクリートブロック+100角タイル      |       |
| Ⓔ   | ALC+モルタルt 30+ビニースタイル | Ⓔ   | 100角タイル                 |       |
| Ⓕ   | ALC+モルタルt 30+ビニルシート  | Ⓕ   | プラスターt 25               |       |
| Ⓖ   | ALC+モルタルt 30+モザイクタイル | Ⓖ   | モルタルt 25                |       |
| Ⓗ   | ALC+モルタルt 30+カーベット   | Ⓗ   | モルタル30+X線防護シート          |       |
| Ⓘ   | 仕上のみ撤去               | Ⓘ   | 木下地+有孔合板ステイン塗           |       |
| Ⓚ   | ビニースタイル              |     |                         |       |

一級建築士事務所  
東京都知事登録第64284号  
株式会社林・石川構造設計事務所  
東京都新宿区四谷本塩町4-5 03(5315)0275  
代表取締役 石川 高一  
構造設計一級建築士 第646号

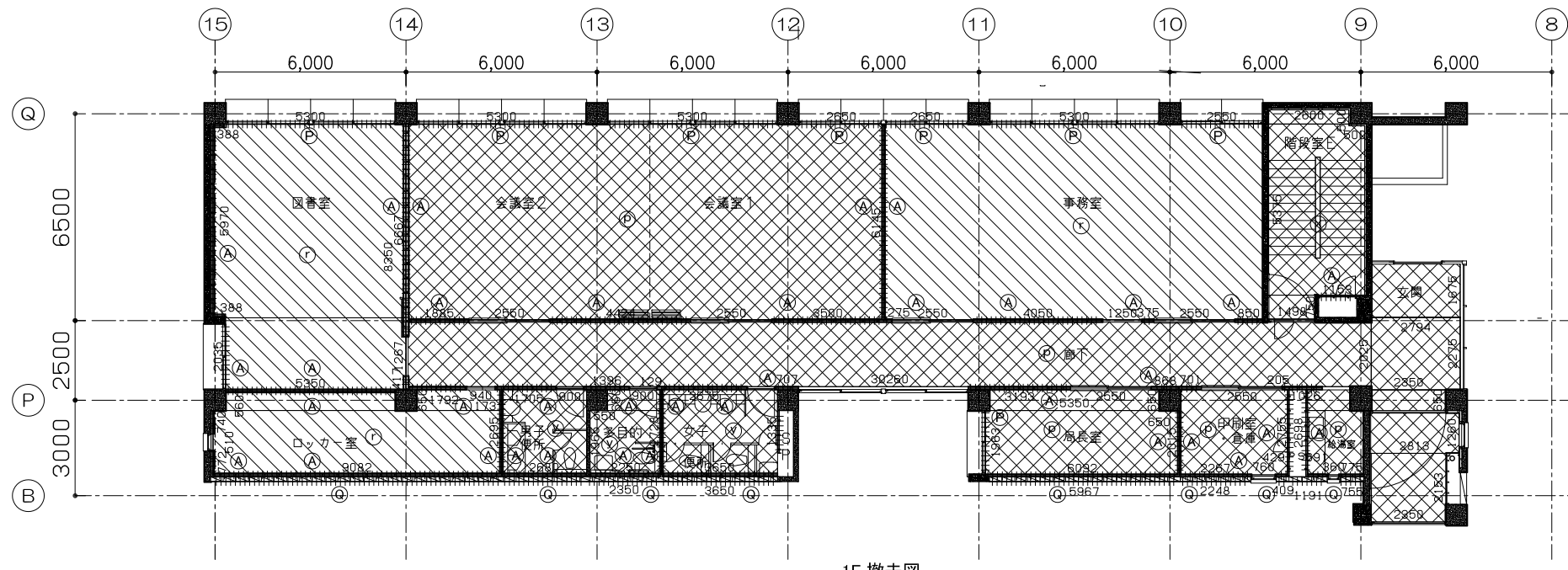
一級建築士事務所  
東京都知事登録第16680号  
株式会社 前川建築設計事務所  
東京都新宿区四谷本塩町4-5 03(3351)7101  
取締役 濱 興治  
設備設計一級建築士 第2105号

2024.01  
A1:S=1:100  
A3:S=1:200

一級建築士事務所  
東京都知事登録第16680号  
株式会社 前川建築設計事務所  
東京都新宿区四谷本塩町4-5 03(3351)7101  
代表取締役 橋本 功  
一級建築士 第94270号

工事名称  
令和6年度 旧市立病院改修工事(建築工事)  
図面名称  
実施設計図 本館・東棟 6階撤去平面図(床・壁)

図面番号  
A-294



1F 撤去図

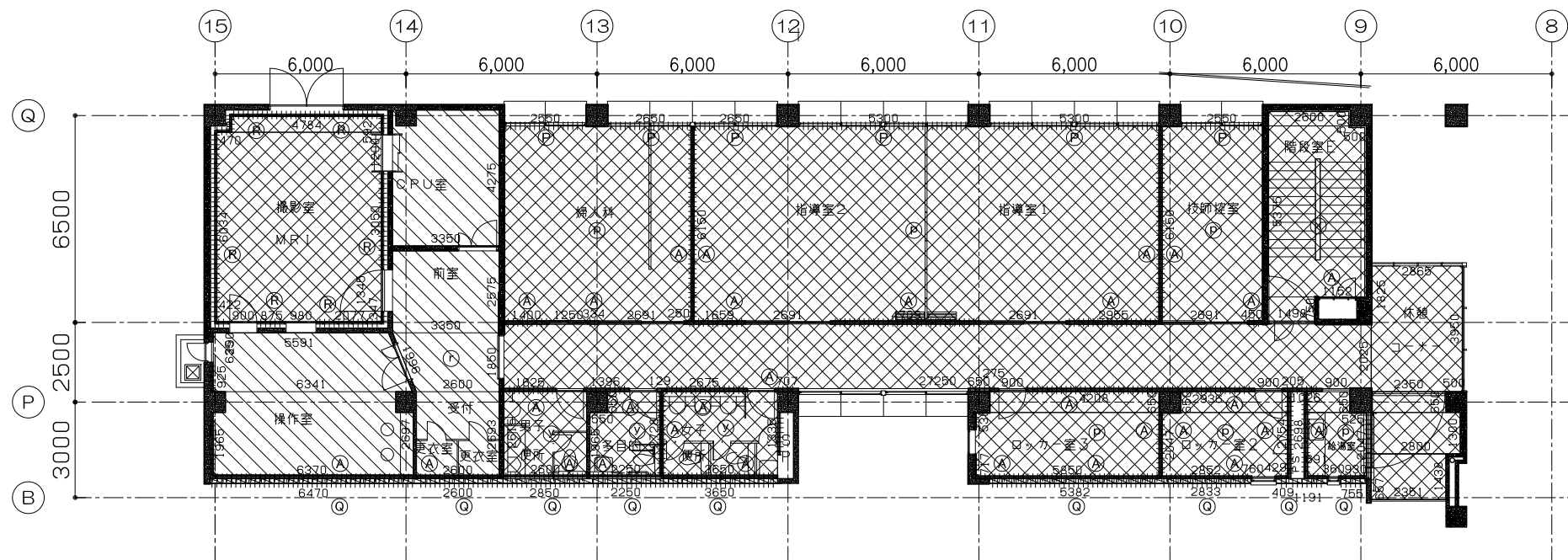
※アスベスト含有建材  
【レベル3】  
ビニースタイル  
天然リノリウム（接着剤に含有）  
ビニルシート  
ビニル巾木  
ジョイントボード

【撤去凡例】 ※ 躯体の撤去範囲（詳細）については、構造図を参照のこと

- 床撤去 仕上・下地共撤去  
 (A) モルタルt 30+ビニースタイル  
 (B) モルタルt 30+ビニルシート  
 (C) アス防水+24角モザイクタイル  
 (D) 根太組+たたみ  
 (E) 根太組+合板+ビニルシート  
 (F) 根太組+フローリング  
 (G) モルタルt 30+塗床  
 (H) モルタルt 30金ゴテ  
 (I) モルタルt 30+X線防護シート  
 (J) モルタルt 30+タイルカーペット  
 (K) シンダーコンクリート t 200  
 (L) シンダーコンクリート t 200+クリンカータイル  
 (M) せっき質タイル  
 (N) 150角タイル  
 (O) リノリウム  
 (P) 根太組+カーペット  
 (Q) Oフロア+タイルカーペット  
 (R) Oフロア+ビニルタイル

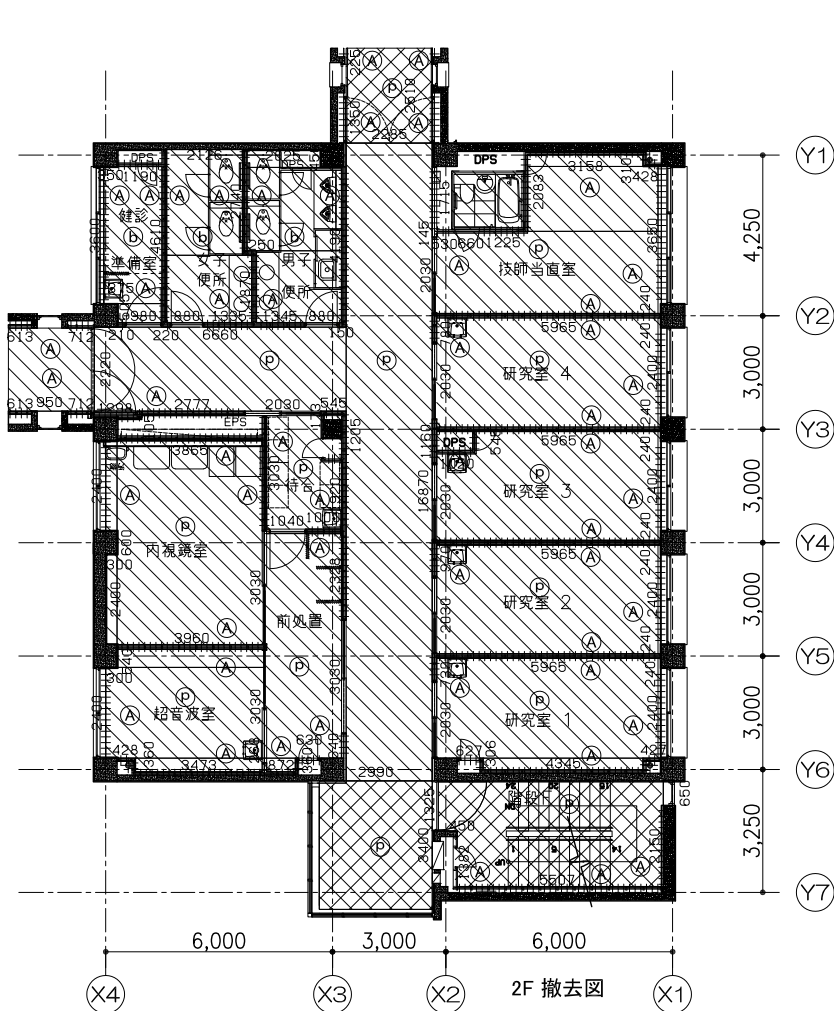
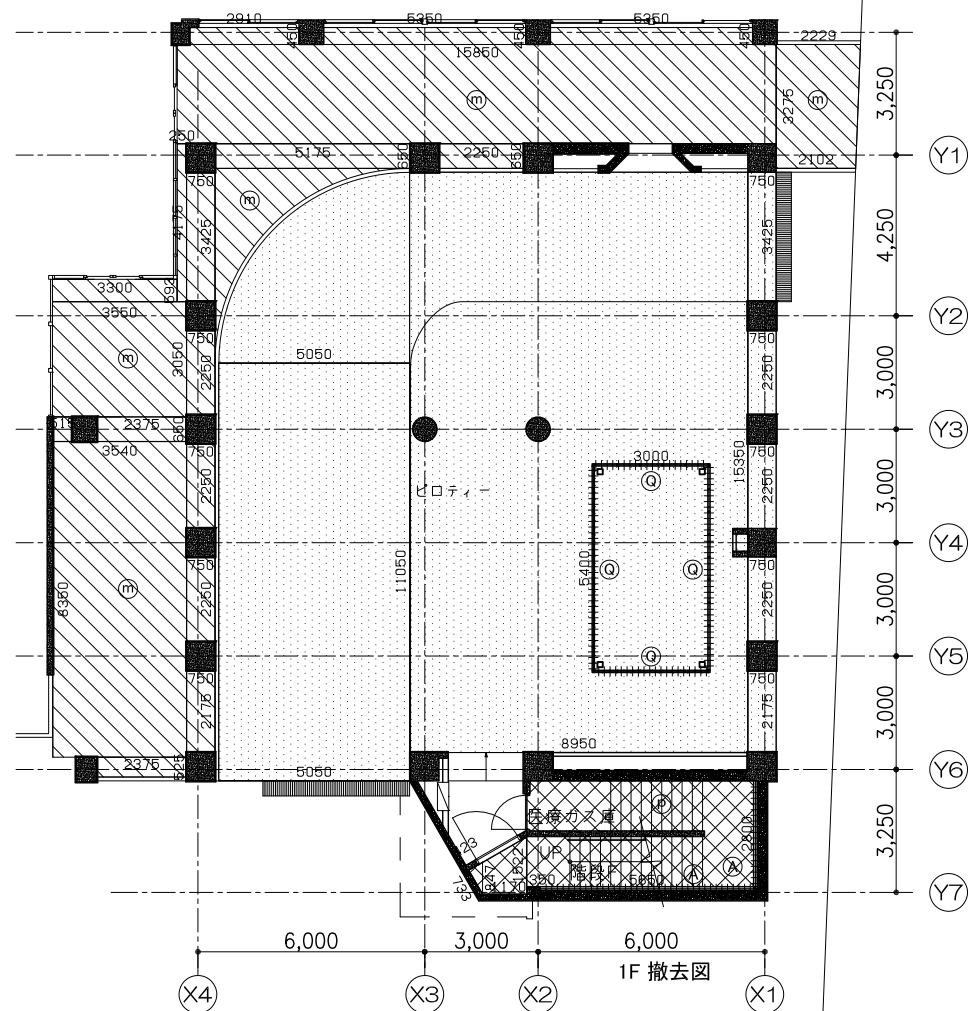
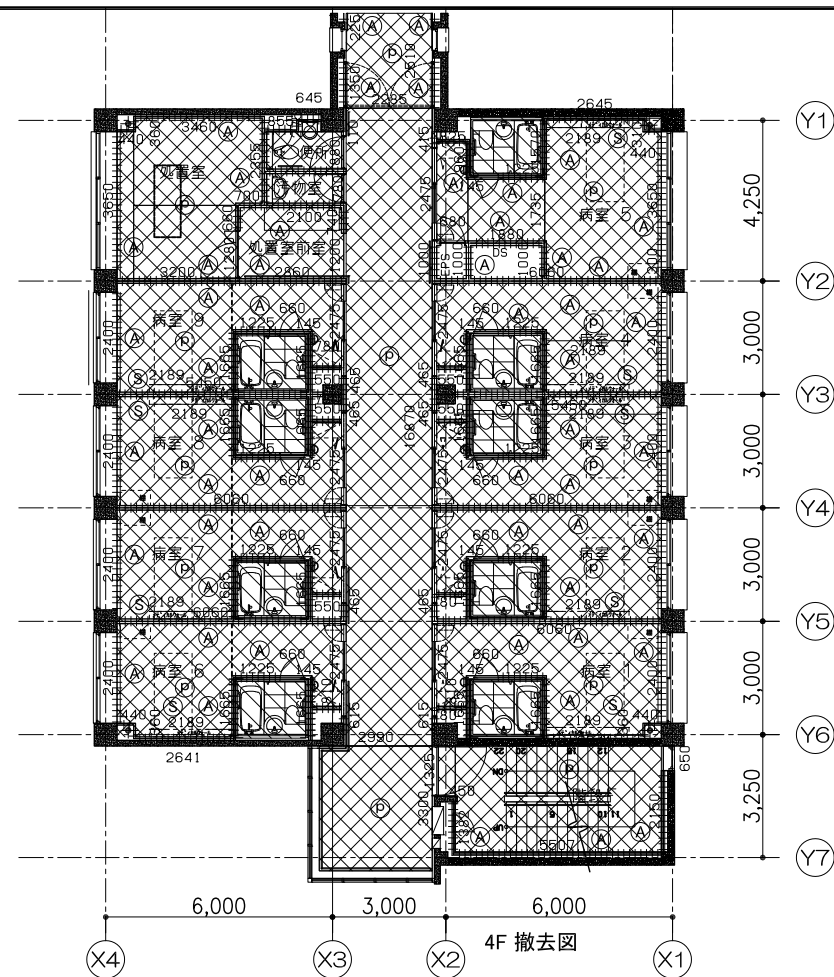
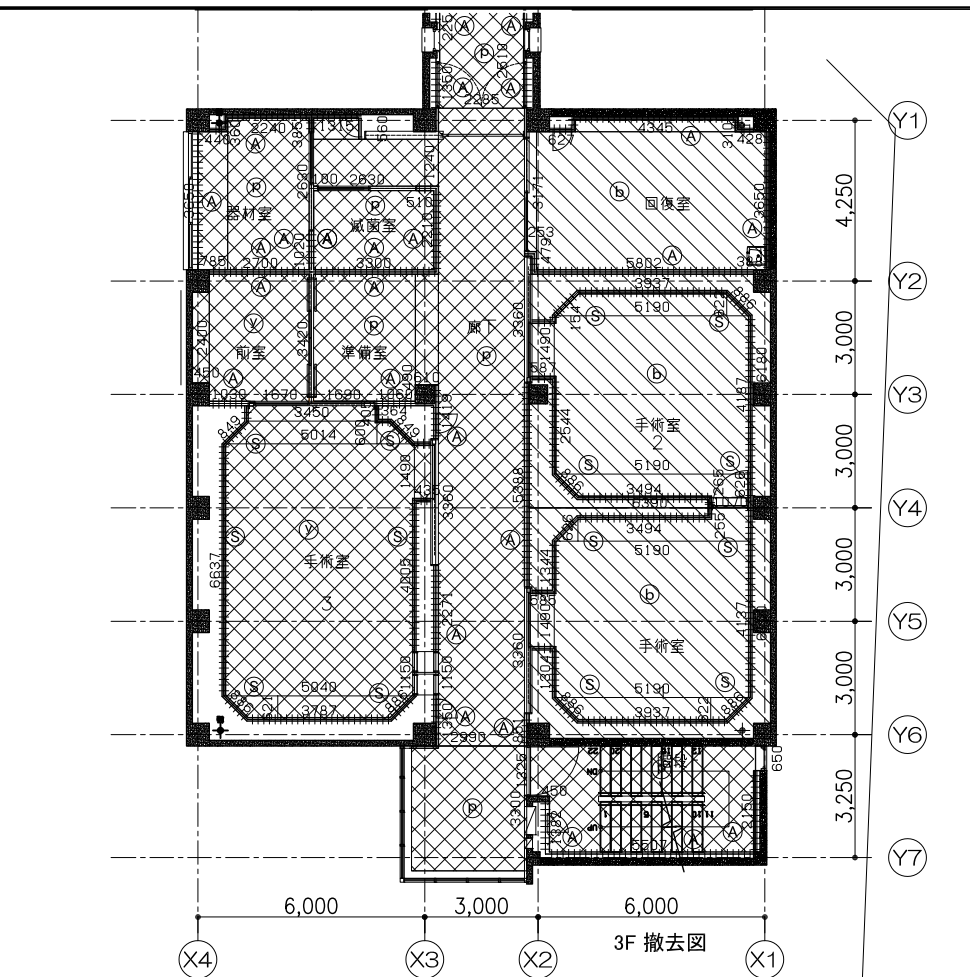
- 仕上のみ撤去  
 (V) ビニルシート  
 (X) ビニースタイル

- 壁撤去 仕上・下地共撤去  
 (A) LGS65+ジョイントボード t 12布貼EP  
 (B) LGS65+ラスボード+プラスター  
 (C) コンクリートブロック+プラスター t 25+EP  
 (D) コンクリートブロック+100角タイル  
 (E) 100角タイル  
 (F) プラスター t 25  
 (G) モルタル t 25  
 (H) モルタル 30+X線防護シート  
 (I) 木下地+有孔合板ステイン塗  
 (J) LGS65+ケイカル+100角タイル  
 (K) コンクリートブロック+モルタル+EP  
 (L) コンクリートブロック+モルタル+X線防護シート  
 (M) LGS65+ジョイントボード t 12+X線防護シート  
 (N) 木軸+有孔合板  
 (O) 内部造作  
 (P) 外壁ALC  
 (R) LGS75+ジョイントボード t 12+9.5+ケイ素鋼板



2F 撤去図

<p>一級建築士事務所 東京都知事登録第64284号 株式会社林・石川構造設計事務所 東京都新宿区四谷本塩町4-5 03(5315)0275 代表取締役 石川 高一 構造設計一級建築士 第646号</p>	<p>一級建築士事務所 東京都知事登録第16890号 株式会社 前川建築設計事務所 東京都新宿区四谷本塩町4-5 03(3351)7101 取締役 濱 興治 設備設計一級建築士 第2105号</p>	<p>2024.01 A1:S=1:100 A3:S=1:200</p>	<p>一級建築士事務所 東京都知事登録第16890号 株式会社 前川建築設計事務所 東京都新宿区四谷本塩町4-5 03(3351)7101 代表取締役 橋本 功 一級建築士 第94270号</p>	<p>工事名称 令和6年度 旧市立病院改修工事(建築工事) 図面名称 実施設計図 事務棟撤去平面図(床・壁)</p>	<p>図面番号 A-295</p>
--	---	--	--	--	-----------------------



【撤去凡例】 ※ 躯体の撤去範囲(詳細)については、構造図を参照のこと

- 床撤去
- 仕上・下地共撤去
  - Ⓐ モルタルt30+ビニースタイル
  - Ⓑ モルタルt30+ビニルシート
  - Ⓒ アス防水+24角モザイクタイル
  - Ⓓ 根太組+たたみ
  - Ⓔ 根太組+合板+ビニルシート
  - Ⓕ 根太組+フローリング
  - Ⓖ モルタルt30+塗床
  - Ⓗ モルタルt30金ゴテ
  - Ⓘ モルタルt30+X線防護シート
  - Ⓛ モルタルt30+タイルカーペット
  - Ⓚ シンダーコンクリートt200
  - Ⓛ シンダーコンクリートt200+クリンカータイル
  - Ⓜ せっき質タイル
  - Ⓝ 150角タイル
  - Ⓟ リノリウム
  - Ⓠ 根太組+カーペット
  - Ⓢ ○Aフロア+タイルカーペット
  - Ⓣ ○Aフロア+ビニルタイル

- 仕上のみ撤去
- Ⓥ ビニルシート
  - Ⓧ ビニースタイル

- 壁撤去
- +++++ 仕上・下地共全撤去
  - Ⓐ LGS65+ジョイントボードt12布貼EP
  - Ⓑ LGS65+ラスボード+プラスター
  - Ⓒ コンクリートブロック+プラスターt25+EP
  - Ⓓ コンクリートブロック+100角タイル
  - Ⓔ 100角タイル
  - Ⓕ プラスターt25
  - Ⓖ モルタルt25
  - Ⓗ モルタル30+X線防護シート
  - Ⓘ 木下地+有孔合板ステイン塗
  - Ⓛ LGS65+ケイカル+100角タイル
  - Ⓚ コンクリートブロック+モルタル+EP
  - Ⓛ コンクリートブロック+モルタル+X線防護シート
  - Ⓜ LGS65+ジョイントボードt12+X線防護シート
  - Ⓝ 木軸+有孔合板
  - Ⓟ 内部造作
  - Ⓢ 外壁ALC
  - Ⓣ LGS75+ジョイントボードt12+9.5+ケイ素鋼板
  - Ⓣ 内部造作
  - アスファルト撤去

一級建築士事務所  
東京都知事登録第64284号  
株式会社 林・石川構造設計事務所  
東京都新宿区四谷本塩町4-5 03(5315)0275  
代表取締役 石川 高一  
構造設計一級建築士 第646号

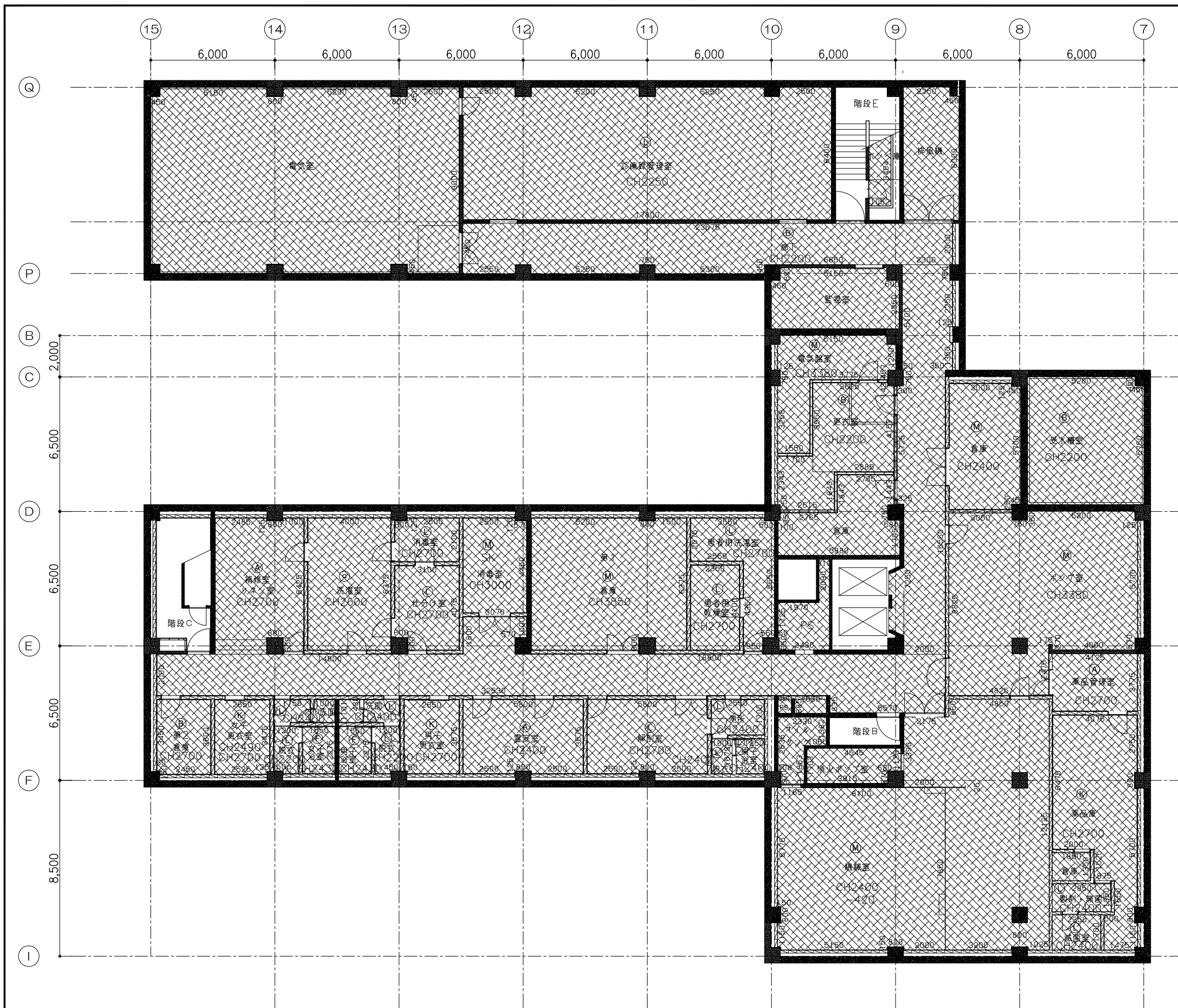
一級建築士事務所  
東京都知事登録第16890号  
株式会社 前川建築設計事務所  
東京都新宿区四谷本塩町4-5 03(3351)7101  
代表取締役 前川 功  
設備設計一級建築士 第2105号

2024.01  
A1:S=1:100  
A3:S=1:200

一級建築士事務所  
東京都知事登録第16890号  
株式会社 前川建築設計事務所  
東京都新宿区四谷本塩町4-5 03(3351)7101  
代表取締役 前川 功  
一級建築士 第94270号

工事名称  
令和6年度 旧市立病院改修工事(建築工事)  
図面名称  
実施設計図 手術棟撤去平面図(床・壁)

図面番号  
A-296

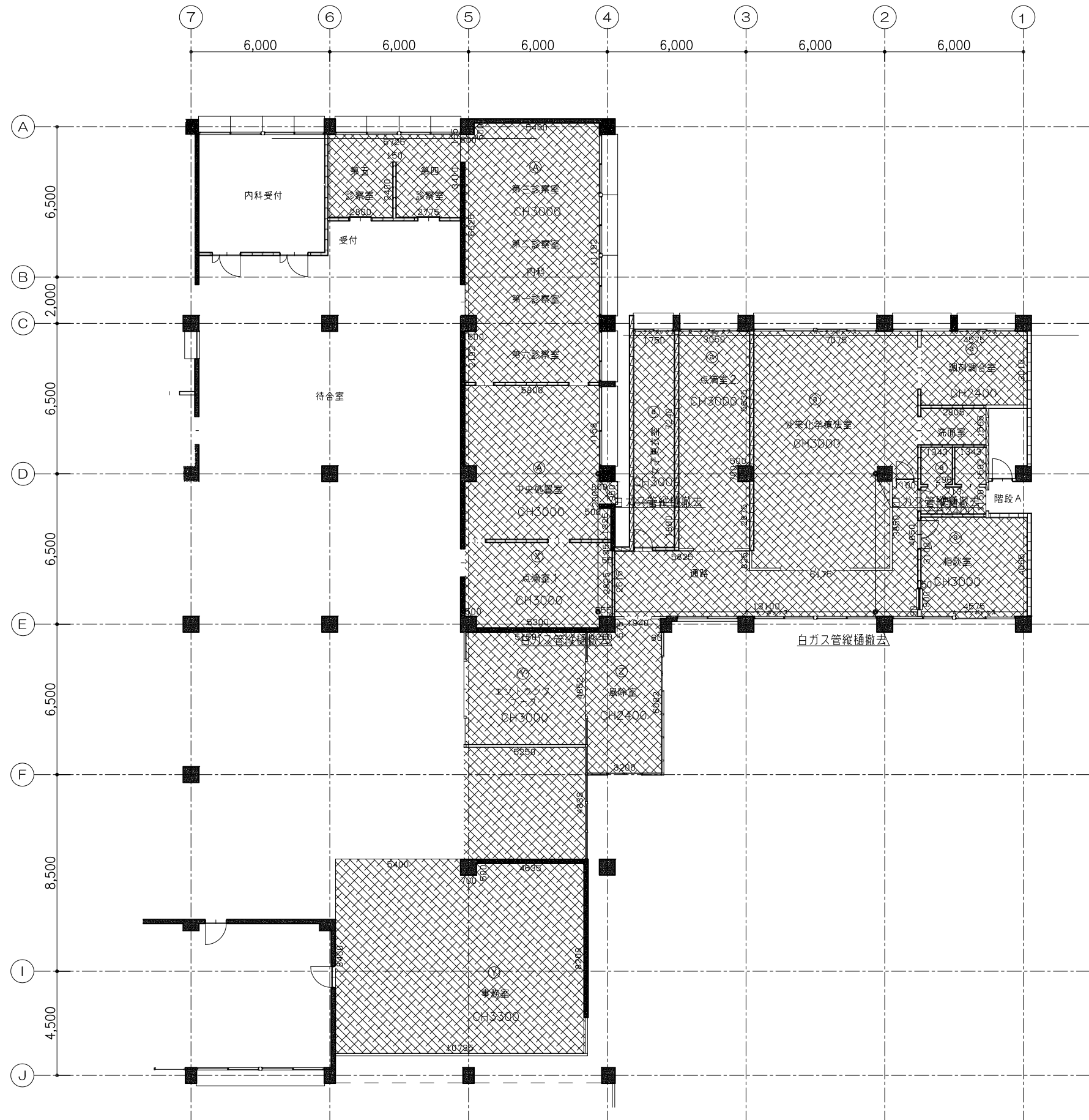


※アスベスト含有建材  
 【レベル1】  
 フロアライト吹付  
 鉄骨耐火被覆  
 スラブ下断熱材  
 軒天スプレーテックス  
 【レベル2】  
 配管用保温材(全体で200m2みなし)  
 【レベル3】  
 軽量石綿板  
 ケイ酸カルシウム板

天井撤去 仕上・下地共撤去 ※雨水縦管横引き管はすべて撤去

- Ⓐ LGS+ジョイントボード t:12+EP
- Ⓑ LGS+化粧吸音板
- Ⓒ LGS+フレキシブルボード t:6+EP
- Ⓓ LGS+フレキシブルボード t:6+スプルース縞甲板貼
- Ⓔ 木+合板 t:5.0P仕上
- Ⓕ LGS+バスリブ張
- Ⓖ シンクボード t:12捨張, スプルース縞甲板 t:15
- Ⓗ ケイカル板+EP
- Ⓘ 岩綿吸音板張、LGS+GB捨張
- Ⓙ ユニットバス
- Ⓚ EP仕上LGS+GBR9.5
- Ⓛ LGS+軽量石綿板 t:6+EP
- Ⓜ コンクリート+プラスター吹付
- Ⓝ LGS+合板 t:5.0P仕上
- Ⓟ 木+線散乱防護板 t:4貼
- Ⓠ VP仕上LGS+GBR9.5、ジョイント処理
- Ⓡ X線散乱防護シート貼 LGS+GBR9.5
- Ⓢ VP仕上 LGS+GBR9.5、ジョイント処理
- Ⓣ LGS+岩綿吸音板 t:9
- Ⓤ 木+GBR9.5×2(シート処置+防音・吸音処置)
- Ⓥ 木+軽量石綿板 t:6. EP仕上
- Ⓦ 木+軽量石綿板 t:6. EP仕上(断熱仕様)
- Ⓧ 木製下地組+合板OP仕上
- Ⓨ LGS+岩綿吸音板
- Ⓩ LGS+ボード t:7+フロアライト t:6(ブース)
- ⓐ 鋼製パネル
- ⓑ 岩綿吸音板 t:12+LGS+GBR9.5
- ⓒ コンクリート打放し+ペンキ塗(風除室)
- ⓓ コンクリート+軽量石綿板 t:6. EP仕上
- ⓔ 岩綿吸音板 t:12+LGS+GBR12.5
- ⓕ クリーンクロス +LGS+GBR12.5
- ⓖ クリーンクロス +LGS+不燃シンクボード t:12.5
- ⓗ システム天井

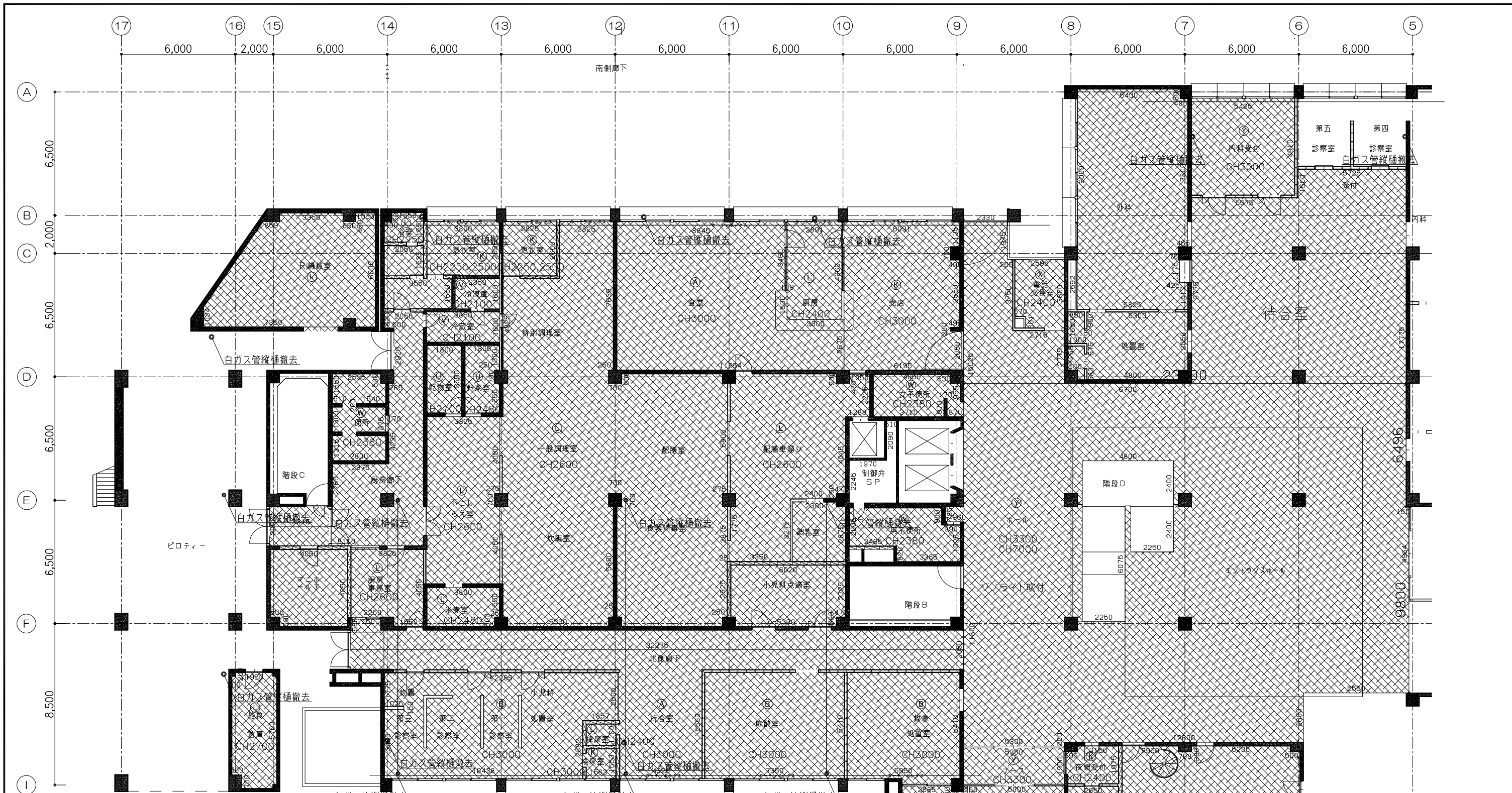
一級建築士事務所 東京都知事登録第64284号 <b>株式会社 林・石川 構造設計事務所</b> 東京都新宿区四谷本塩町4-5 03(5315)0275 代表取締役 石川 高一 構造設計一級建築士 第646号	一級建築士事務所 東京都知事登録第10680号 <b>株式会社 前川 建築設計事務所</b> 東京都新宿区四谷本塩町4-5 03(3351)7101 取締役 前川 興治 設備設計一級建築士 第2105号	2024.01 A1:S=1:100 A3:S=1:200	一級建築士事務所 東京都知事登録第10680号 <b>株式会社 前川 建築設計事務所</b> 東京都新宿区四谷本塩町4-5 03(3351)7101 代表取締役 橋本 功 一級建築士 第94270号	工事名称 <b>令和6年度 旧市立病院改修工事(建築工事)</b> 図面名称 <b>実施設計図 B1階撤去平面図-2(天井)</b>	図面番号 <b>A-297</b>
---	--	-------------------------------------	--	---	----------------------



※アスベスト含有建材  
 【レベル1】  
 ソノライト吹付  
 鉄骨耐火被覆  
 スラブ下断熱材  
 軒天スプレーテックス  
 【レベル2】  
 配管用保温材  
 【レベル3】  
 軽量石綿板  
 ケイ酸カルシウム板

天井撤去 仕上・下地共撤去 ※雨水縦管横引き管はすべて撤去

- Ⓐ LGS+ジョイントボード t:12+EP
- Ⓑ LGS+化粧吸音板
- Ⓒ LGS+フレキシブルボード t:6+EP
- Ⓓ LGS+フレキシブルボード t:6+スプルス縁甲板貼
- Ⓔ 木+合板 t:5.0P仕上
- Ⓕ LGS+バスリブ張
- Ⓖ ショックボード t:12捨張、スリット縁甲板 t:15
- Ⓗ ケイカル板+EP
- Ⓘ 岩綿吸音板張、LGS+GB捨張
- Ⓙ ユニットバス
- Ⓚ EP仕上LGS+GBR9.5
- Ⓛ LGS+軽量石綿板 t:6+EP
- Ⓜ コンクリート+プラスター吹付
- Ⓝ LGS+合板 t:5.0P仕上
- ⓐ 木+線散乱防護板 t:4貼
- ⓑ VP仕上LGS+GBR9.5、ジョイント処理
- ⓓ X線散乱防護シート貼 LGS+GBR9.5
- ⓔ VP仕上 LGS+GBR9.5、ジョイント処理
- ⓕ LGS+岩綿吸音板 t:9
- Ⓣ 木+GBR9.5×2(シート処置+防音・吸音処置)
- Ⓤ 木+軽量石綿板 t:6.EP仕上
- Ⓥ 木+軽量石綿板 t:6.EP仕上(断熱仕様)
- Ⓦ 木製下地組+合板OP仕上
- Ⓧ LGS+岩綿吸音板
- Ⓨ LGS+パネル t:7+ソノライト t:6(ブース)
- Ⓩ 鋼製パネル
- ⓑ 岩綿吸音板 t:12+LGS+GBR9.5
- ⓓ コンクリート打放し+ペンキ塗(風除室)
- ⓔ コンクリート+軽量石綿板 t:6.EP仕上
- ⓕ 岩綿吸音板 t:12+LGS+GBR12.5
- ⓖ クリーンクロス +LGS+GBR12.5
- ⓗ クリーンクロス +LGS+不燃ショックボード t:12.5
- Ⓢ システム天井



- 天井撤去 仕上・下地共撤去
- Ⓐ LGS+ジョイントボード t:12+EP
  - Ⓑ LGS+化粧吸音板
  - Ⓒ LGS+フレキシブルボード t:6+EP
  - Ⓓ LGS+フレキシブルボード t:6+スプルス縹甲板貼
  - Ⓔ 木+合板 t:5,OP仕上
  - Ⓕ LGS+バスリブ張
  - Ⓖ ソフトボード t:12捨張, 7/8縹甲板 t:15
  - Ⓗ ケイカル板+EP
  - ① 岩綿吸音板張, LGS+GB捨張
  - ② ユニットバス
  - ③ EP仕上LGS+GBR9.5
  - ④ LGS+軽量石綿板 t:6+EP

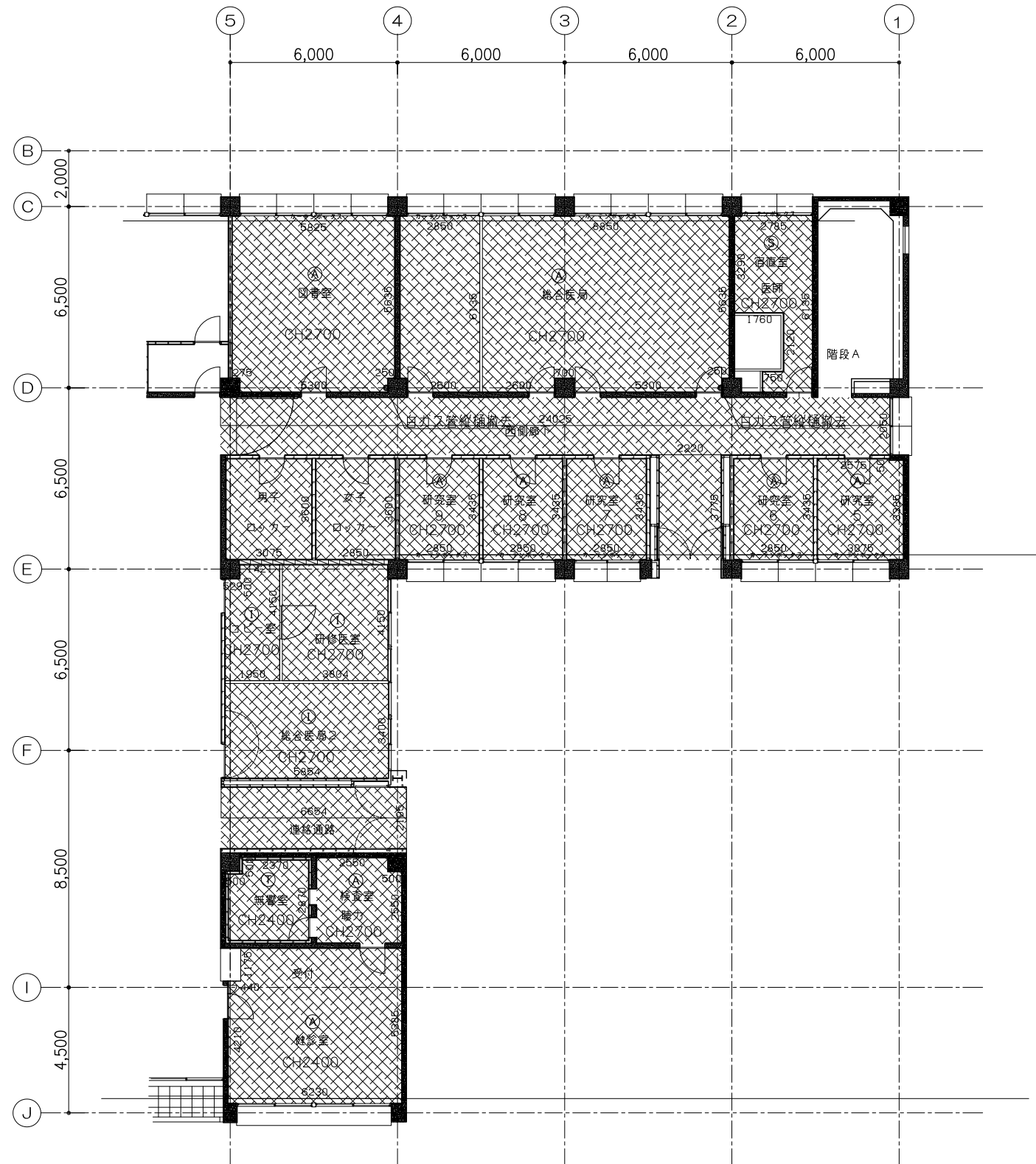
- Ⓜ コンクリート+プラスター吹付
- Ⓝ LGS+合板 t:5,OP仕上
- Ⓞ 木+線散乱防護板 t:4貼
- Ⓟ VP仕上LGS+GBR9.5, ソフト処理
- Ⓠ X線散乱防護シート貼 LGS+GBR9.5
- Ⓡ VP仕上 LGS+GBR9.5, ソフト処理
- Ⓢ LGS+岩綿吸音板 t:9
- Ⓣ 木+GBR9.5×2(ソフト処置+防音・吸音処置)
- Ⓤ 木+軽量石綿板 t:6,EP仕上
- Ⓥ 木+軽量石綿板 t:6,EP仕上(断熱仕様)
- Ⓦ 木製下地組+合板OP仕上
- Ⓧ LGS+岩綿吸音板

- ⑦ LGS+ソフト t:7+ソノライト t:6(ブース)
- ⑧ 鋼製パネル
- ⑨ 岩綿吸音板 t:12+LGS+GBR9.5
- ⑩ コンクリート打放し+ペンキ塗(風除室)
- ⑪ コンクリート+軽量石綿板 t:6,EP仕上
- ⑫ 岩綿吸音板 t:12+LGS+GBR12.5
- ⑬ クリーンクロス +LGS+GBR12.5
- ⑭ クリーンクロス +LGS+不燃ソフトボード t:12.5
- ⑮ システム天井

※雨水縦管横引き管はすべて撤去

- ※アスベスト含有建材  
【レベル1】  
ソノライト吹付  
鉄骨耐火被覆  
スラブ下断熱材  
軒天スプレーテックス  
【レベル2】  
配管用保温材  
【レベル3】  
軽量石綿板  
ケイ酸カルシウム板

<p>一級建築士事務所 東京都知事登録第64284号 株式会社林・石川構造設計事務所 東京都新宿区四谷本町4-5 03(5315)0275 代表取締役 石川 高一 構造設計一級建築士 第646号</p>	<p>一級建築士事務所 東京都知事登録第16890号 株式会社 前川建築設計事務所 東京都新宿区四谷本町4-5 03(3351)7101 取締役 濱 興治 設備設計一級建築士 第2105号</p>	<p>2024.01 A1:S=1:100 A3:S=1:200</p>	<p>一級建築士事務所 東京都知事登録第16890号 株式会社 前川建築設計事務所 東京都新宿区四谷本町4-5 03(3351)7101 代表取締役 橋本 功 一級建築士 第94270号</p>	<p>工事名称 令和6年度 旧市立病院改修工事(建築工事) 図面名称 実施設計図 本館・東棟 1階撤去平面図-2(天井)</p>	<p>図面番号 A-299</p>
---	--	--	---	--	-----------------------



※アスベスト含有建材  
 【レベル1】  
 ジョイント吹付  
 鉄骨耐火被覆  
 スラブ下断熱材  
 軒天スプレーテックス  
 【レベル2】  
 配管用保温材  
 【レベル3】  
 軽量石綿板  
 ケイ酸カルシウム板

天井撤去 仕上・下地共撤去

- Ⓐ LGS+ジョイントボード t:12+EP
- Ⓑ LGS+化粧吸音板
- Ⓒ LGS+フレキシブルボード t:6+EP
- Ⓓ LGS+フレキシブルボード t:6+スプリングス縹甲板貼
- Ⓔ 木+合板 t:5.0P仕上
- Ⓕ LGS+バスリブ張
- Ⓖ ジョイントボード t:12捨張、スリット縹甲板 t:15
- Ⓗ ケイカル板+EP
- Ⓘ 岩綿吸音板張、LGS+GB捨張
- Ⓝ ユニットバス
- Ⓚ EP仕上LGS+GBR9.5
- Ⓛ LGS+軽量石綿板 t:6+EP

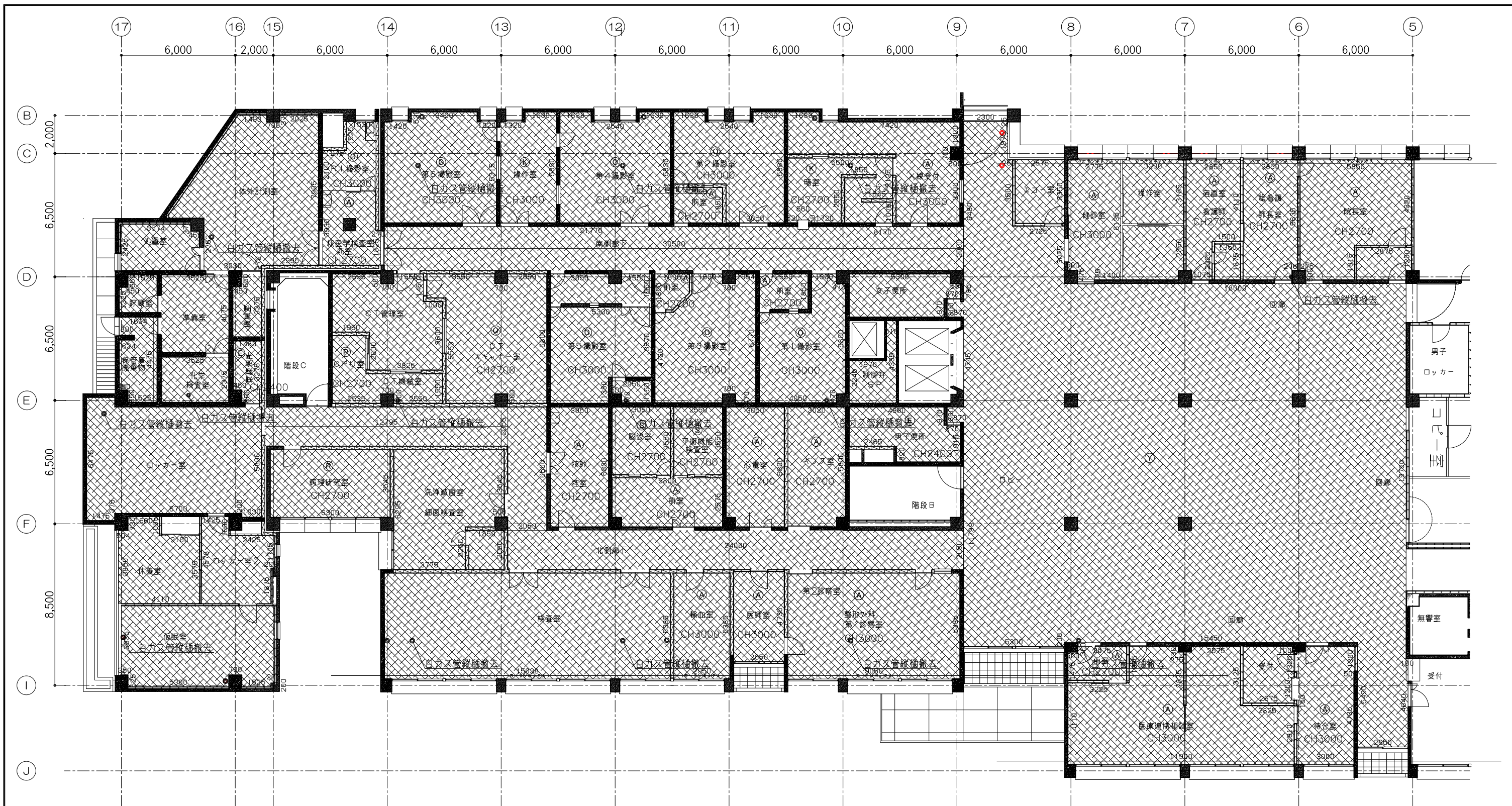
- Ⓜ コンクリート+プラスター吹付
- Ⓝ LGS+合板 t:5.0P仕上
- Ⓟ 木+線散乱防護板 t:4貼
- Ⓠ VP仕上LGS+GBR9.5、ジョイント処理
- Ⓡ X線散乱防護シート貼 LGS+GBR9.5
- Ⓢ VP仕上 LGS+GBR9.5、ジョイント処理
- Ⓣ LGS+岩綿吸音板 t:9
- Ⓤ 木+GBR9.5×2(シート設置+防音・吸音処理)
- Ⓥ 木+軽量石綿板 t:6.EP仕上
- Ⓦ 木製下地組+合板OP仕上
- Ⓧ LGS+岩綿吸音板

※雨水縦管横引き管はすべて撤去

- ① LGS+スリット t:7+ジョイント t:6(ブース)
- ② 鋼製パネル
- ③ 岩綿吸音板 t:12+LGS+GBR9.5
- ④ コンクリート打放し+ペンキ塗(風除室)
- ⑤ コンクリート+軽量石綿板 t:6.EP仕上
- ⑥ VP仕上 LGS+GBR9.5、ジョイント処理
- ⑦ 岩綿吸音板 t:12+LGS+GBR12.5
- ⑧ クリーンクロス +LGS+GBR12.5
- ⑨ クリーンクロス +LGS+不燃ジョイントボード t:12.5
- ⑩ システム天井

<p>一級建築士事務所          東京都知事登録第64284号  <b>株式会社林・石川構造設計事務所</b>          東京都新宿区四谷本塩町4-5 03(5315)0275          代表取締役 石川 高一          構造設計一級建築士 第646号</p>	<p>一級建築士事務所          東京都知事登録第16680号  <b>株式会社 前川建築設計事務所</b>          東京都新宿区四谷本塩町4-5 03(3351)7101          取締役 前川 興治          設備設計一級建築士 第2105号</p>	<p>2024.01          A1:S=1:100          A3:S=1:200</p>	<p>一級建築士事務所          東京都知事登録第16680号  <b>株式会社 前川建築設計事務所</b>          東京都新宿区四谷本塩町4-5 03(3351)7101          代表取締役 橋本 功          一級建築士 第94270号</p>	<p>工事名称  <b>令和6年度 旧市立病院改修工事(建築工事)</b>          図面名称  <b>実施設計図 本館・東棟 2階撤去平面図-1(天井)</b></p>	<p>図面番号  <b>A-300</b></p>
--	--	--	--	---	-------------------------------





※アスベスト含有建材  
 【レベル1】  
 ソノライト吹付  
 鉄骨耐火被覆  
 スラブ下断熱材  
 軒天スプレーテックス  
 【レベル2】  
 配管用保温材  
 【レベル3】  
 軽量石綿板  
 ケイ酸カルシウム板

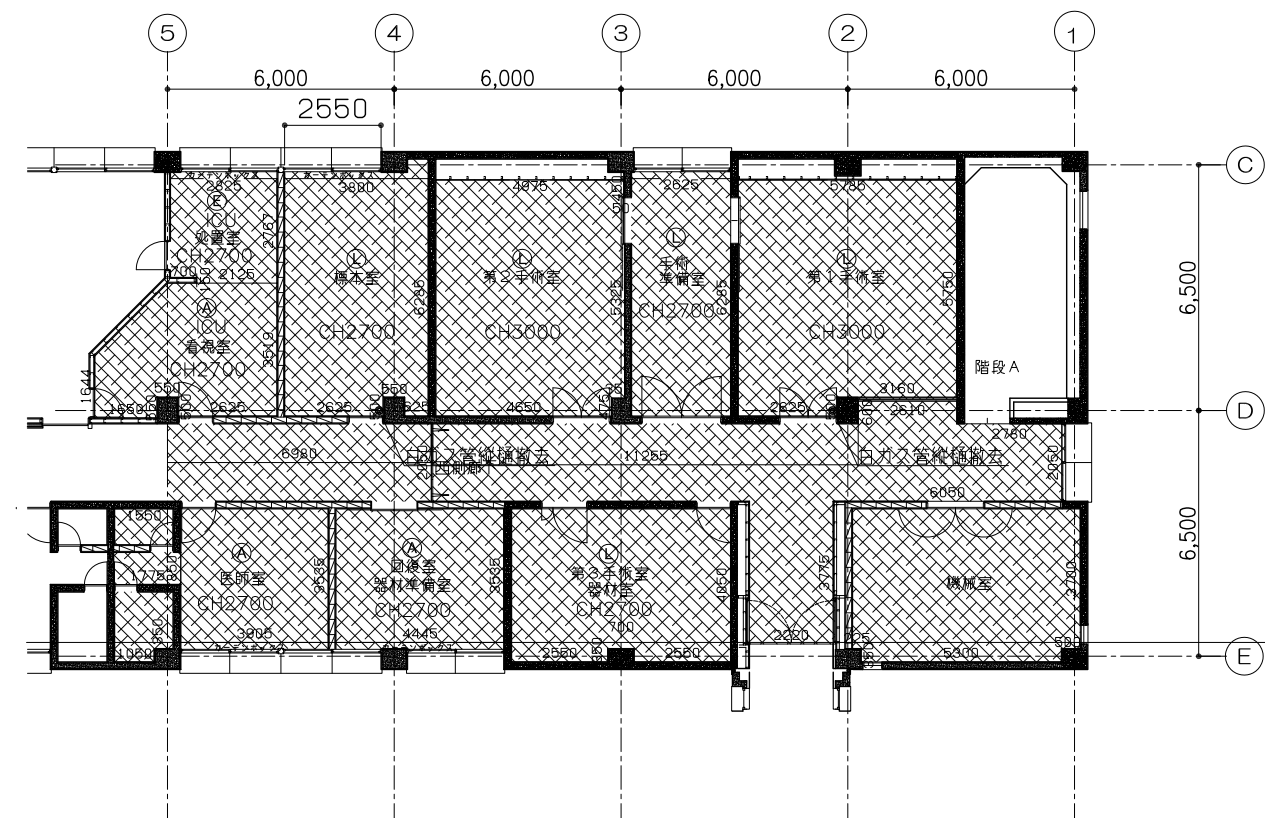
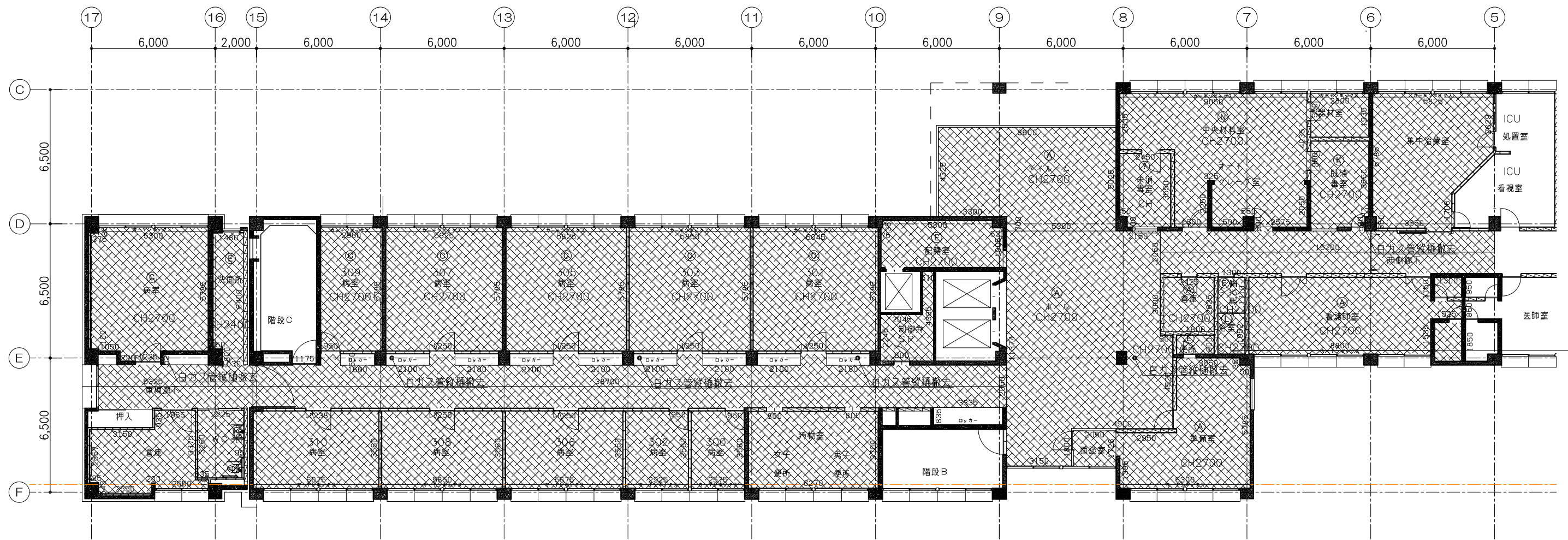
天井撤去 仕上・下地共撤去

- (A) LGS+ジョイントボード t:12+EP
- (B) LGS+化粧吸音板
- (C) LGS+フレキシブルボード t:6+EP
- (D) LGS+フレキシブルボード t:6+スプルス縹甲板貼
- (E) 木+合板 t:5.0P仕上
- (F) LGS+バスリブ張
- (G) ソノライト t:12捨張、A1スプルス縹甲板 t:15
- (H) ケイカル板+EP
- (I) 岩綿吸音板張、LGS+GB捨張
- (J) ユニットバス
- (K) EP仕上LGS+GBR9.5
- (L) LGS+軽量石綿板 t:6+EP

- (M) コンクリート+プラスター吹付
- (N) LGS+合板 t:5.0P仕上
- (O) 木+線散乱防護板 t:4貼
- (P) VP仕上LGS+GBR9.5、ジョイント処理
- (Q) X線散乱防護シート貼 LGS+GBR9.5
- (R) VP仕上 LGS+GBR9.5、ジョイント処理
- (S) LGS+岩綿吸音板 t:9
- (T) 木+GBR9.5×2(シート設置+防音・吸音処置)
- (U) 木+軽量石綿板 t:6. EP仕上
- (V) 木+軽量石綿板 t:6. EP仕上(断熱仕様)
- (W) 木製下地組+合板OP仕上
- (X) LGS+岩綿吸音板

※雨水縦管横引き管はすべて撤去

- (Y) LGS+ソノライト t:7+ソノライト t:6(ブース)
- (Z) 鋼製パネル
- (AA) 岩綿吸音板 t:12+LGS+GBR9.5
- (AB) コンクリート打放し+ペンキ塗(風除室)
- (AC) コンクリート+軽量石綿板 t:6. EP仕上
- (AD) 岩綿吸音板 t:12+LGS+GBR12.5
- (AE) クリーンクロス +LGS+GBR12.5
- (AF) クリーンクロス +LGS+不燃ソノライト t:12.5
- (AG) システム天井



※アスベスト含有建材  
 【レベル1】  
 ソノライト吹付  
 鉄骨耐火被覆  
 スラブ下断熱材  
 軒天スプレーテックス  
 【レベル2】  
 配管用保温材  
 【レベル3】  
 軽量石綿板  
 ケイ酸カルシウム板

※雨水縦管横引き管はすべて撤去

天井撤去 仕上・下地共撤去

- Ⓐ LGS+ジョイントボード t:12+EP
- Ⓑ LGS+化粧吸音板
- Ⓒ LGS+フレキシブルボード t:6+EP
- Ⓓ LGS+フレキシブルボード t:6+スプラス縁甲板貼
- Ⓔ 木+合板 t:5,OP仕上
- Ⓕ LGS+バスリブ張
- Ⓖ ジョイントボード t:12捨張, 木縁甲板 t:15
- Ⓗ ケイカル板+EP
- Ⓘ 岩綿吸音板張、LGS+GB捨張
- Ⓚ ユニットバス
- Ⓛ EP仕上LGS+GBR9.5
- Ⓜ LGS+軽量石綿板 t:6+EP
- Ⓝ コンクリート+プラスター吹付
- Ⓞ LGS+合板 t:5,OP仕上
- Ⓟ 木+線散乱防護板 t:4貼
- Ⓠ VP仕上LGS+GBR9.5、ジョイント処理
- Ⓡ X線散乱防護シート貼 LGS+GBR9.5
- Ⓢ VP仕上 LGS+GBR9.5、ジョイント処理
- Ⓣ LGS +岩綿吸音板 t:9
- Ⓤ 木 +GBR9.5×2(ジョイント処置+防音・吸音処置)
- Ⓥ 木 +軽量石綿板 t:6,EP仕上
- Ⓦ 木 +軽量石綿板 t:6,EP仕上 (断熱仕様)
- Ⓧ 木製下地組+合板OP仕上
- Ⓨ LGS +岩綿吸音板
- Ⓩ LGS+ジョイント t:7+ソノライト t:6(ブース)
- ⓐ 鋼製パネル
- ⓑ 岩綿吸音板 t:12+LGS+GBR9.5
- ⓓ コンクリート打放し+ペンキ塗 (風除室)
- ⓔ X線散乱防護シート貼 LGS+GBR9.5
- ⓕ コンクリート+軽量石綿板 t:6,EP仕上
- ⓖ 岩綿吸音板 t:12+LGS+GBR12.5
- ⓗ クリーンクロス +LGS+GBR12.5
- Ⓢ クリーンクロス +LGS+不燃ジョイント t:12.5
- Ⓣ システム天井

一級建築士事務所  
 東京都知事登録第64284号  
**株式会社 林・石川構造設計事務所**  
 東京都新宿区四谷本塩町4-5 03(5315)0275  
 代表取締役 石川 高一  
 構造設計一級建築士 第646号

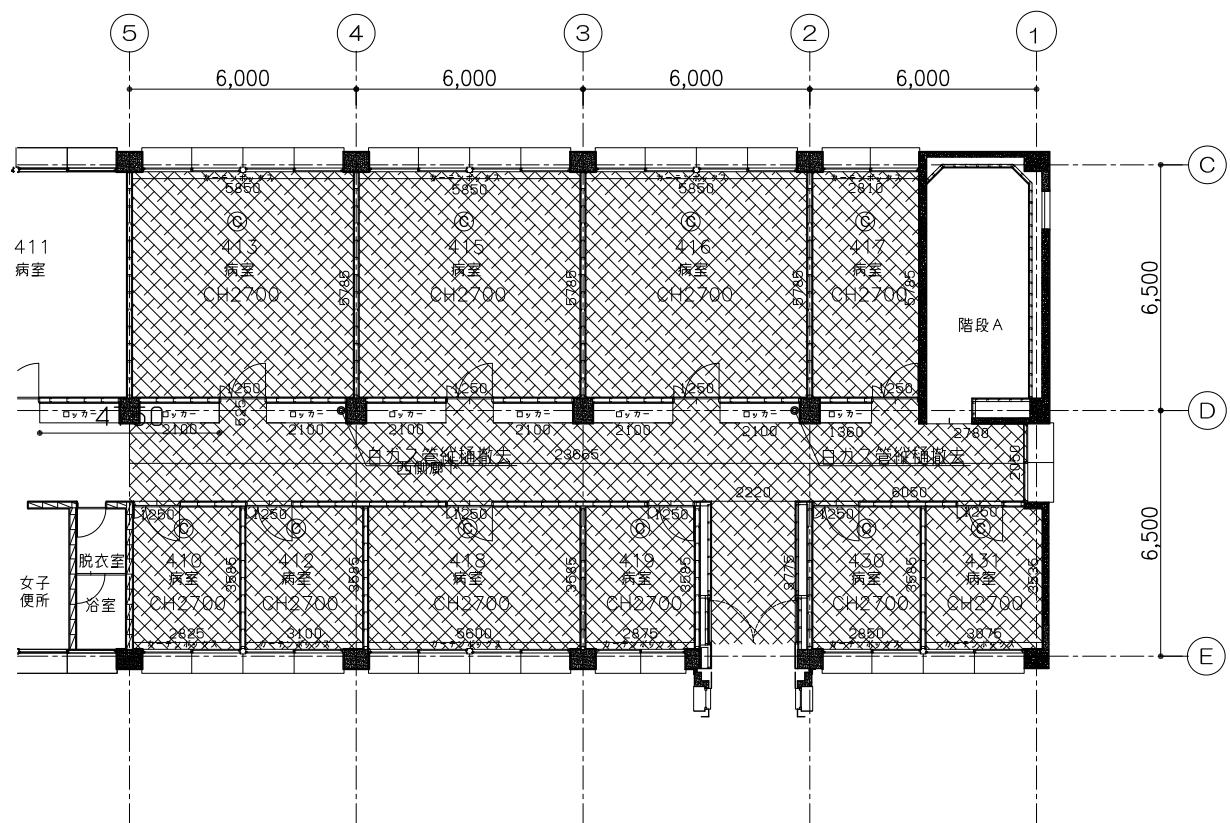
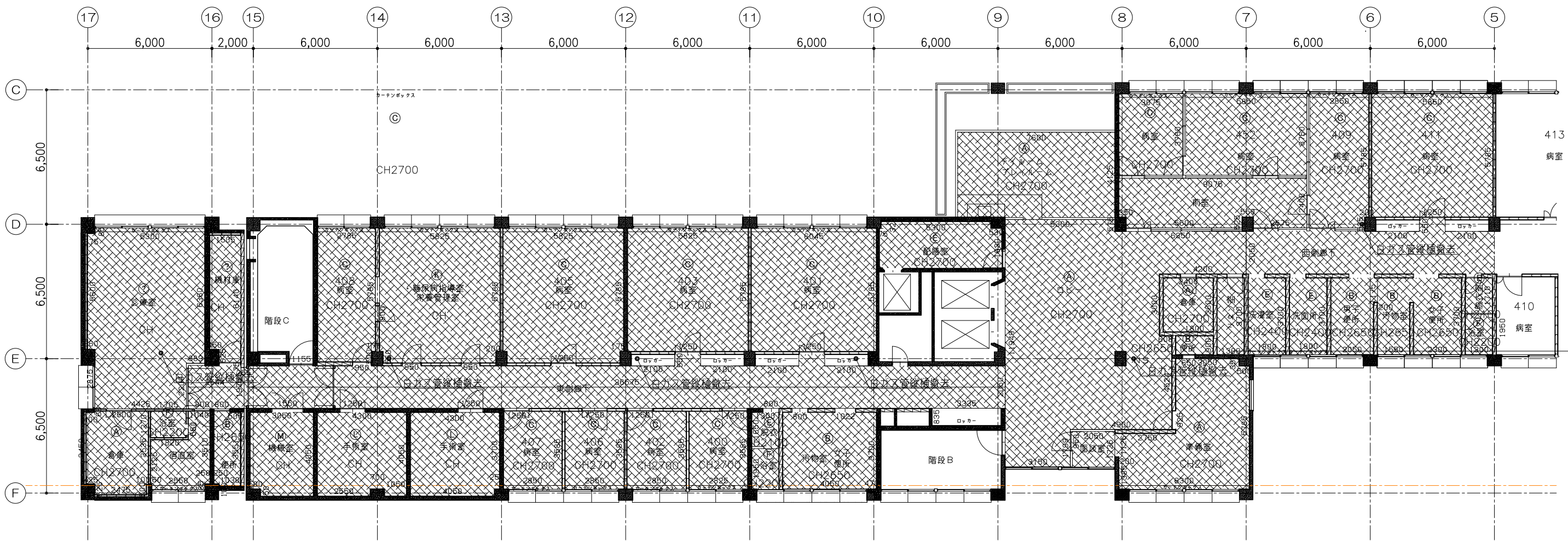
一級建築士事務所  
 東京都知事登録第16890号  
**株式会社 前川建築設計事務所**  
 東京都新宿区四谷本塩町4-5 03(3351)7101  
 取締役 前川 興治  
 設備設計一級建築士 第2105号

2024.01  
 A1:S=1:100  
 A3:S=1:200

一級建築士事務所  
 東京都知事登録第16890号  
**株式会社 前川建築設計事務所**  
 東京都新宿区四谷本塩町4-5 03(3351)7101  
 代表取締役 橋本 功  
 一級建築士 第94270号

工事名称  
 令和6年度 旧市立病院改修工事(建築工事)  
 図面名称  
 実施設計図 本館・東棟 3階撤去平面図(天井)

図面番号  
**A-302**



※アスベスト含有建材  
 【レベル1】  
 ソノライト吹付  
 鉄骨耐火被覆  
 スラブ下断熱材  
 軒天スプレーテックス  
 【レベル2】  
 配管用保温材  
 【レベル3】  
 軽量石綿板  
 ケイ酸カルシウム板

※雨水縦管横引き管はすべて撤去

天井撤去 仕上・下地共撤去

- ① LGS+ジョイントボード t:12+EP
- ② LGS+化粧吸音板
- ③ LGS+フレキシブルボード t:6+EP
- ④ LGS+フレキシブルボード t:6+スプラス縁甲板貼
- ⑤ 木+合板 t:5.OP仕上
- ⑥ LGS+バスリブ張
- ⑦ ジョイントボード t:12捨張、R12縁甲板 t:15
- ⑧ ケイカル板+EP
- ⑨ 岩綿吸音板張、LGS+GB捨張
- ⑩ ユニットバス
- ⑪ EP仕上LGS+GBR9.5
- ⑫ LGS+軽量石綿板 t:6+EP
- ⑬ コンクリート+プラスター吹付
- ⑭ LGS+合板 t:5.OP仕上
- ⑮ 木+線散乱防護板 t:4貼
- ⑯ VP仕上LGS+GBR9.5、ジョイント処理
- ⑰ X線散乱防護シート貼 LGS+GBR9.5
- ⑱ VP仕上 LGS+GBR9.5、ジョイント処理
- ⑲ LGS +岩綿吸音板 t:9
- ⑳ 木 +GBR9.5×2(ジョイント処置+防音・吸音処置)
- ㉑ 木 +軽量石綿板 t:6.EP仕上
- ㉒ 木 +軽量石綿板 t:6.EP仕上(断熱仕様)
- ㉓ 木製下地組+合板OP仕上
- ㉔ LGS +岩綿吸音板
- ㉕ LGS+ジョイントボード t:7+ソノライト t:6(ブース)
- ㉖ 鋼製パネル
- ㉗ 岩綿吸音板 t:12+LGS+GBR9.5
- ㉘ コンクリート打放し+ペンキ塗(風除室)
- ㉙ X線散乱防護シート貼 t:6.EP仕上
- ㉚ 岩綿吸音板 t:12+LGS+GBR12.5
- ㉛ クリーンクロス +LGS+GBR12.5
- ㉜ クリーンクロス +LGS+不燃ジョイントボード t:12.5
- ㉝ システム天井