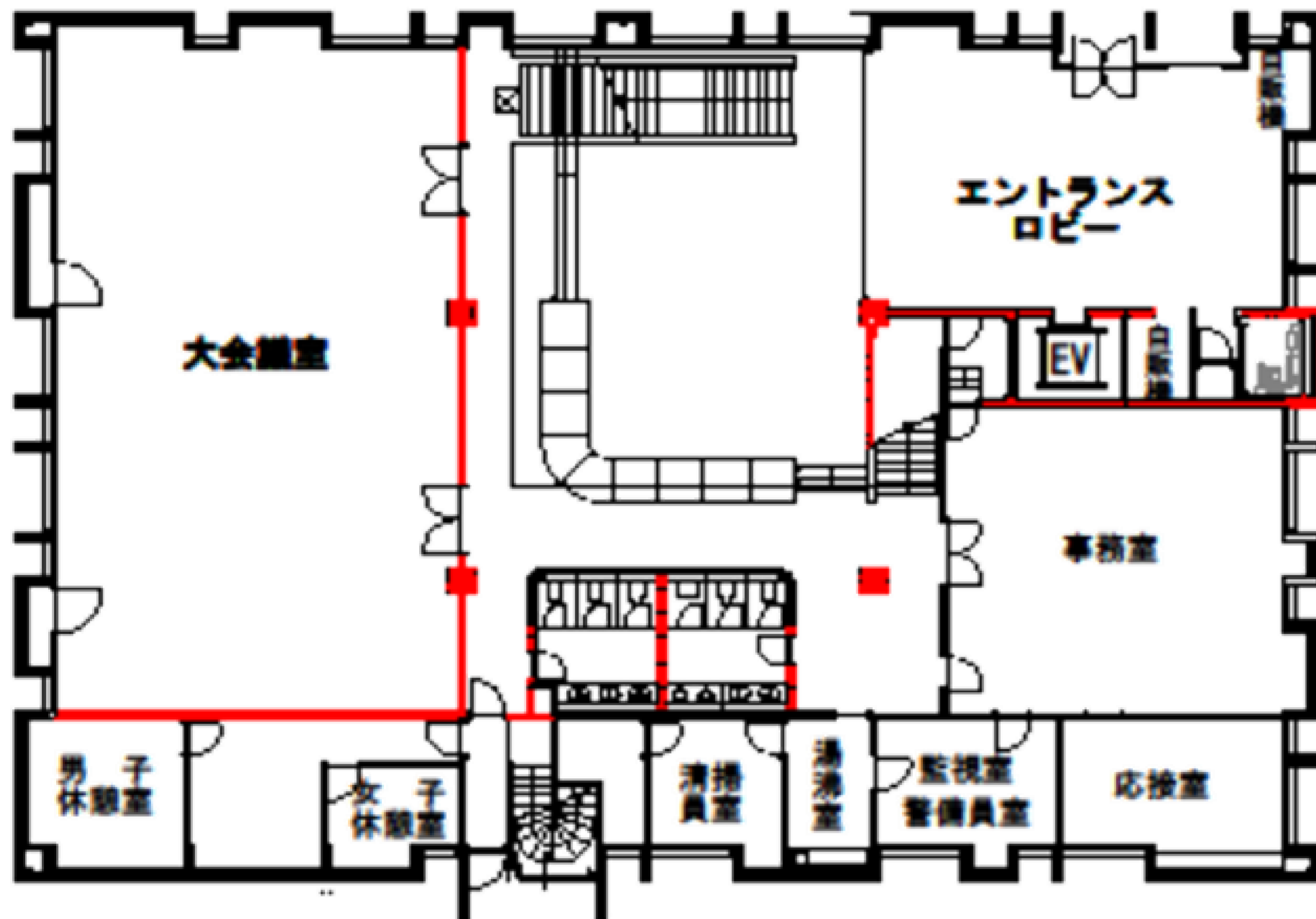
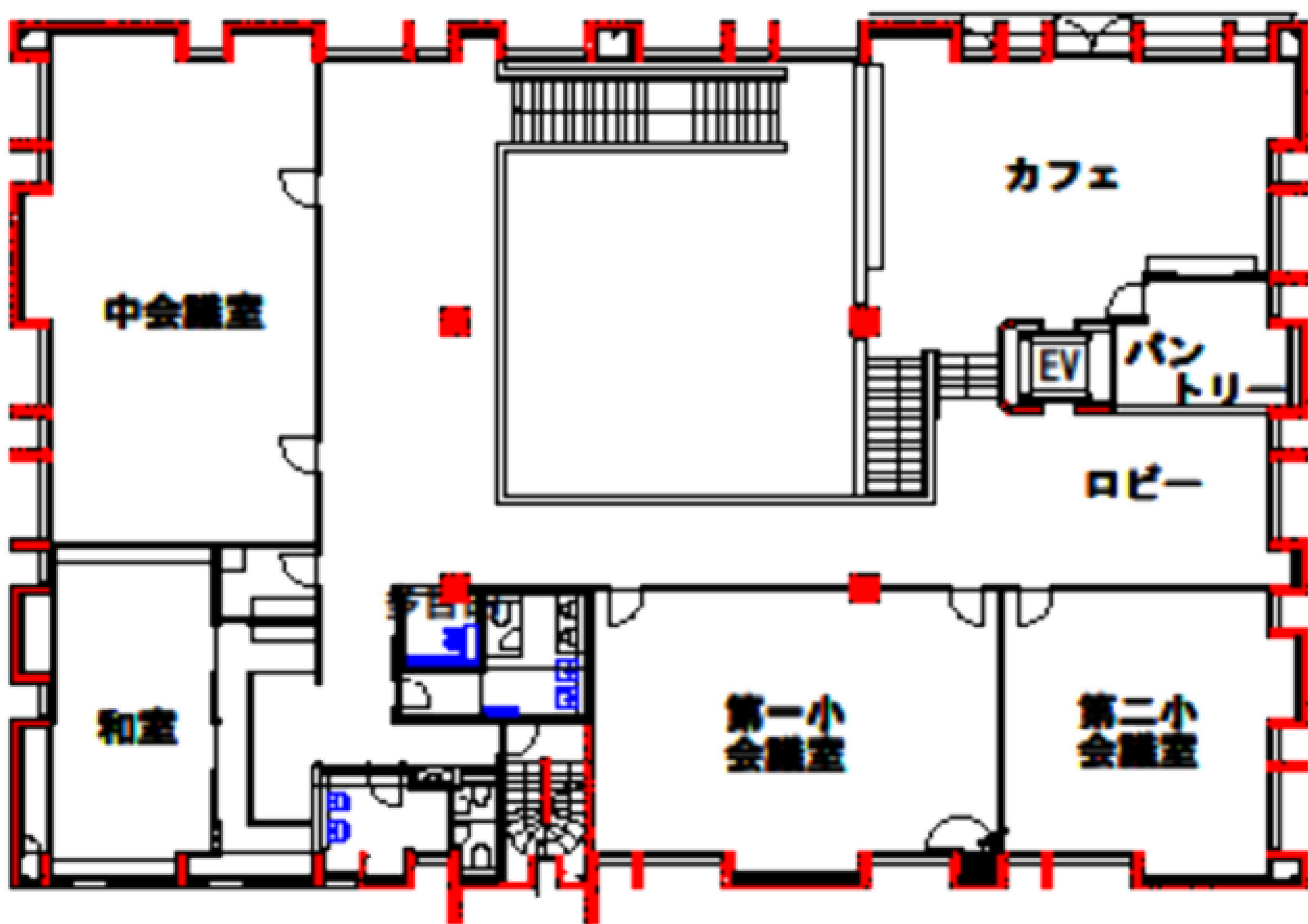


弘前市民会館管理棟平面図



1階平面図

◎大会議室
面積:186㎡
定員:110名



2階平面図

◎中会議室
面積:96㎡
定員:44名
◎第一小会議室
面積:78㎡
定員:38名
◎第二小会議室
面積:50㎡
定員:20名
◎和室
面積:63㎡ 22.5畳
定員:20名

管理棟

