

弘前版図柄入りナンバープレート 図柄デザイン案の人気投票について

1 概要

自動車のナンバープレートである図柄入りの弘前ナンバーのデザインについて、本年8月から9月にかけて全国各地から募集した結果、全321作品の応募がありました。この中から、弘前版図柄入りナンバープレートデザイン案選考委員会が選考した5つの「候補デザイン」を対象に、市民の皆さん等による人気投票を行い、最優秀作品1点と優秀作品2点を決定します。

2 候補デザイン（データの提供可能です）



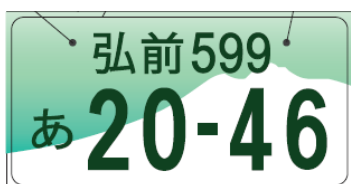
① こぎん（藍）



② お城と桜



③ 弘前城・桜色のお堀と岩木山



④ 岩木の投影



⑤ 弘前になるりんご

3 投票方法

- (1) 5に記載した投票場所での直接投票及び市ホームページとリンクする投票専用フォームでのWeb投票の2つの方法があります。
- (2) 無記名式とします。
- (3) 弘前市民、西目屋村民以外の投票も可能です。

4 投票期間

平成30年10月15日（月）～10月26日（金）

※投票受付時間は、投票場所となる各施設の開設時間内とします。

※WEB投票は、市ホームページ・トップページのバナーからリンク（10

月15日午前8時30分～10月26日午後11時59分まで)

5 直接投票場所

- (1) 弘前市役所市民防災館1階総合案内
- (2) 弘前市役所前川新館3階都市政策課
- (3) 岩木総合支所総務課
- (4) 相馬総合支所総務課
- (5) 弘前市各出張所
- (6) ヒロロスクエア内総合行政窓口
- (7) 総合学習センター内市民課城東分室
- (8) 弘前市立図書館
- (9) 弘前市立観光館
- (10) 弘前市観光案内所(弘前駅1階)
- (11) 弘前バスターミナル(弘南バス営業所)
- (12) 弘前城植物園南口券売所
- (13) 津軽藩ねぶた村

※10月20日(土)に開催される弘大祭の景観ブースにおいても投票を受け付けます。

6 その他

- ・人気投票の結果をもって弘前ナンバー導入実行委員会で最優秀作品と優秀作品を決め、12月末までに「提案デザイン」として国に提出します。
- ・人気投票の結果は市ホームページ等で発表するほか、個別のお問い合わせには応じません。