

生 活 保 護

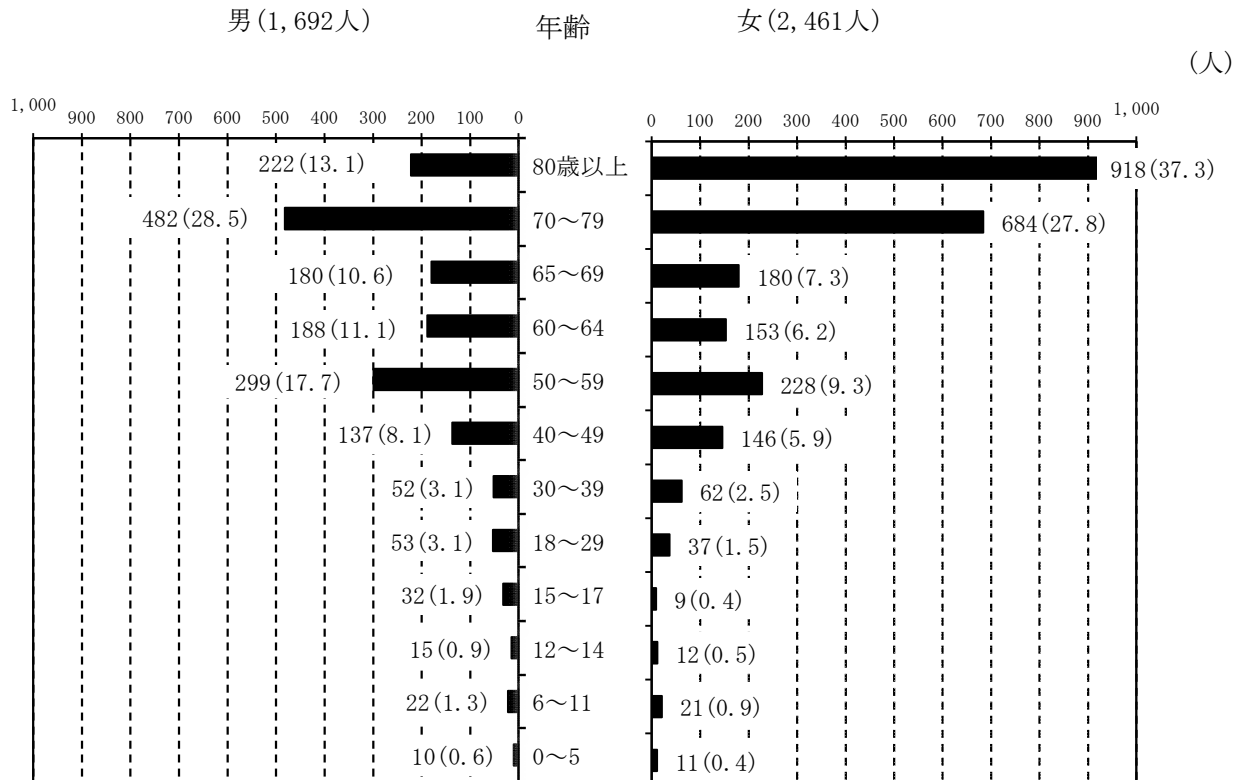
1. 被保護世帯数・実人員・保護率(月平均)

区分 年度	世 帯		人 員		保護率 (%)	一世帯当たり の人員(人)
	数(世帯)	対前年比(%)	数(人)	対前年比(%)		
元	3,774	100.1	4,464	99.6	26.18	1.18
2	3,782	100.2	4,444	99.6	26.34	1.18
3	3,724	98.5	4,367	98.3	26.19	1.17
4	3,678	99.8	4,301	98.5	26.15	1.17
5	3,655	99.4	4,248	98.8	26.17	1.16

2. 青森県・市部・郡部別保護実施状況(月平均)

区分 年度	世 帯(世帯)			人 員(人)			保 護 率 (%)			一世帯当たりの人員 (人)		
	県	市	郡	県	市	郡	県	市	郡	県	市	郡
元	23,912	19,714	4,198	29,290	24,055	5,236	23.45	24.77	18.85	1.24	1.22	1.25
2	23,741	19,611	4,131	28,865	23,747	5,118	23.42	24.74	18.77	1.22	1.21	1.24
3	23,489	19,382	4,107	28,358	23,309	5,049	23.15	24.38	18.76	1.21	1.20	1.23
4	23,182	19,126	4,057	27,768	22,832	4,936	23.00	24.21	18.69	1.20	1.19	1.22
5	22,990	18,965	4,025	27,342	22,504	4,837	22.98	24.18	18.69	1.19	1.19	1.20

3. 年齢別被保護人員構成(令和6年4月1日現在 4,153人)



4. 地区別保護率(令和6年4月1日現在)

地 区	地区別世帯数・人口		生 活 保 護	
	世帯数(世帯)	人 口(人)	受給者数(人)	保護率(‰)
一 大	1,550	2,682	100	37.29
二 大	2,850	4,553	225	49.42
三 大	4,524	8,157	290	35.55
時 敏	3,929	7,381	240	32.52
城 西	2,755	5,481	161	29.37
桔 梗 野	3,706	6,998	289	41.30
和 徳 南	4,016	7,686	190	24.72
文 京	4,821	8,478	408	48.12
清 水	4,113	8,425	171	20.30
朝 陽	2,154	3,990	79	19.80
西	1,890	3,694	104	28.15
堀 越	2,583	5,835	97	16.62
千 年	4,301	8,782	115	13.09
藤 代	4,314	9,045	160	17.69
和 徳 北	1,582	3,572	73	20.44
豊 田	7,322	14,884	274	18.41
東	4,457	8,446	256	30.31
北	3,050	6,430	129	20.06
南	2,563	5,253	131	24.94
東 目 屋	732	1,595	11	6.90
船 沢	1,017	2,333	12	5.14
高 杉	1,414	3,097	129	41.65
裾 野	1,474	3,332	45	13.51
新 和	1,518	3,377	52	15.40
石 川	1,649	3,753	56	14.92
岩 木	4,390	9,838	156	15.86
相 馬	1,248	2,922	73	24.98
計	79,922	160,019		

※ 受給者数は県費負担及び単身施設入所者を除いた数

5. 扶助別状況（令和5年度）

区分 月別	世 帯 数		人 員		保護率 (%)	生 活 扶 助		住 宅 扶 助		教 育 扶 助		介 護 扶 助		医 療 扶 助		出 産 扶 助		生 業 扶 助		葬 祭 扶 助	
	総数 (世帯)	指数	実数 (人)	指数		世帯 (世帯)	人員 (人)	世帯 (世帯)	人員 (人)	世帯 (世帯)	人員 (人)	世帯 (世帯)	人員 (人)	世帯 (世帯)	人員 (人)	世帯 (世帯)	人員 (人)	世帯 (世帯)	人員 (人)	世帯 (世帯)	人員 (人)
4	3,675	100.0	4,293	100.0	26.45	3,361	3,923	3,124	3,583	65	89	1,438	1,475	3,280	3,689			36	44	1	1
5	3,682	100.2	4,292	100.0	26.44	3,127	3,649	3,087	3,528	61	82	1,442	1,477	3,291	3,707	1	1	37	44	7	7
6	3,676	99.8	4,284	99.8	26.39	3,100	3,613	3,084	3,524	56	76	1,444	1,479	3,299	3,709			39	46	3	3
7	3,668	99.8	4,274	99.8	26.33	3,071	3,578	3,065	3,500	56	75	1,443	1,479	3,284	3,689			37	45	3	3
8	3,659	99.8	4,259	99.6	26.24	3,055	3,556	3,054	3,485	56	75	1,448	1,483	3,268	3,663			37	44	6	6
9	3,648	99.7	4,246	99.7	26.16	3,335	3,879	3,095	3,536	55	74	1,437	1,471	3,267	3,664			37	44	2	2
10	3,640	99.8	4,231	99.6	26.07	3,324	3,860	3,089	3,525	53	72	1,435	1,470	3,246	3,640	1	1	36	43	3	3
11	3,650	100.3	4,231	100.0	26.07	3,341	3,865	3,107	3,534	52	71	1,447	1,482	3,240	3,624			37	44	10	10
12	3,647	99.9	4,220	99.7	26.00	3,345	3,866	3,094	3,517	50	69	1,444	1,476	3,242	3,621			39	46	3	3
1	3,654	100.2	4,232	100.3	26.07	3,357	3,881	3,104	3,528	51	70	1,453	1,488	3,253	3,629			38	44	4	4
2	3,637	99.5	4,211	99.5	25.94	3,337	3,853	3,095	3,510	51	68	1,441	1,477	3,247	3,633			36	41	8	8
3	3,624	99.6	4,197	99.7	25.86	3,321	3,836	3,087	3,506	57	75	1,422	1,457	3,233	3,622			35	36	3	3
計	43,860		50,970			39,074	45,359	37,085	42,276	663	896	17,294	17,714	39,150	43,890	2	2	444	521	53	53
月平均	3,655		4,248		26.17	3,256	3,780	3,090	3,523	55	75	1,441	1,476	3,263	3,658	0	0	37	43	4	4

6. 保護の開始・廃止の状況

(1) 保護の開始・廃止世帯人員

区分 年度	申請 件数 (件)	開始		廃止		却下 件数 (件)	取下 件数 (件)	申請件数比 開 始 率 (%)	総世帯比 (4～3月合計) 廃止率(%)
		世帯 (世帯)	人員 (人)	世帯 (世帯)	人員 (人)				
元	560	388	481	320	365	108	64	69.3	0.7
2	466	315	351	386	395	106	45	67.6	0.9
3	467	332	386	379	393	93	42	71.1	0.8
4	508	362	427	389	422	113	33	71.3	0.9
5	522	381	440	443	484	100	41	73.0	1

(2) 開始の理由

(件)

区分 年度	世帯主の 疾 病	世帯員の 疾 病	稼働者の 死亡・離 別・不在	稼働収入の 減少・喪失	預貯金・ 仕送り等の 減少・喪失	その他	計
元	17		4	28	298	41	388
2	22		2	19	225	47	315
3	22	3	3	25	231	48	332
4	23		5	14	270	50	362
5	11		3	17	295	55	381

(3) 廃止の理由

(件)

区分 年度	世帯主 の治癒	世帯員 の治癒	死亡・ 失 踪	稼働者 の収入 増 等	稼働者 の転入	年金・ 仕送等 の増加	施 入 設 所	医療費 の他法 負 担	その他	計
元			202	20	3	34	6	11	44	320
2			256	21	1	43	9	14	42	386
3			247	24	2	35	19	8	44	379
4			256	24		41	15	14	39	389
5			293	20	1	41	15	18	55	443

7. 生活保護相談・申請状況

(1) 面接・申請件数

(件)

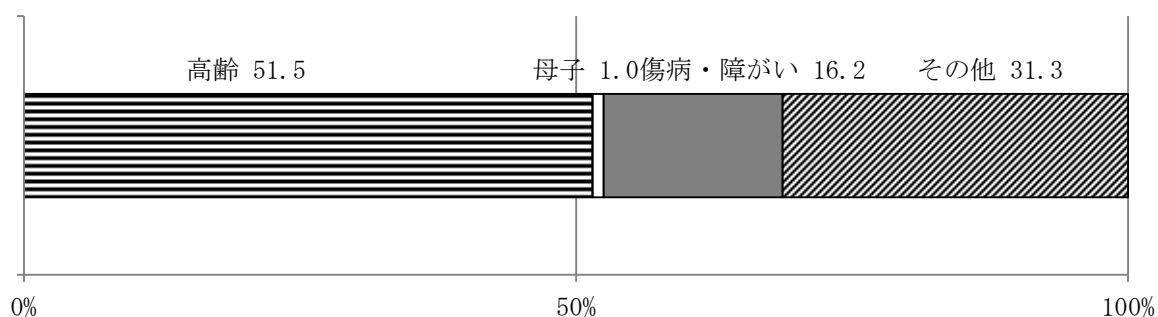
区分 年度	面 接 受 付	申 請 受 理	申 請 内 訳 (再掲)		相談のみ
			本 庁 分	支所・出張所分	
元	953	560	560	0	393
2	808	466	466	0	342
3	868	467	467	0	401
4	912	508	508	0	404
5	972	522	522	0	450

(2) 世帯類型による相談件数

(件)

区分 年度	高 齢	母 子	傷病・障がい 世 帯	そ の 他	計
元	489	9	202	253	953
2	417	9	135	247	808
3	443	25	143	257	868
4	480	21	170	241	912
5	501	10	157	304	972

(3) 世帯類型による相談比率（令和5年度）



8. 世帯類型別被保護世帯(月平均)

区分 年度	高 齢 者			母 子		傷 病 ・ 障 が い 者			そ の 他			計
	単身(世帯)(%)	2人以上(世帯)(%)	構成比(%)	2人以上(世帯)(%)	構成比(%)	単身(世帯)(%)	2人以上(世帯)(%)	構成比(%)	単身(世帯)(%)	2人以上(世帯)(%)	構成比(%)	
元	2,272(60.2)	161(4.3)	64.5	61(1.6)	1.6	771(20.4)	151(4.0)	24.4	218(5.8)	140(3.7)	9.5	3,774
2	2,318(61.3)	149(3.9)	65.2	56(1.5)	1.5	738(19.5)	140(3.7)	23.2	229(6.1)	152(4.0)	10.1	3,782
3	2,283(61.3)	153(4.1)	65.4	56(1.5)	1.5	722(19.4)	127(3.4)	22.8	232(6.2)	151(4.1)	10.3	3,724
4	2,253(61.2)	139(3.8)	65	58(1.6)	1.6	709(19.3)	125(3.4)	22.7	238(6.5)	156(4.2)	10.7	3,678
5	2,259(61.8)	123(3.4)	65.2	55(1.5)	1.5	708(19.4)	115(3.1)	22.5	238(6.5)	157(4.3)	10.8	3,655

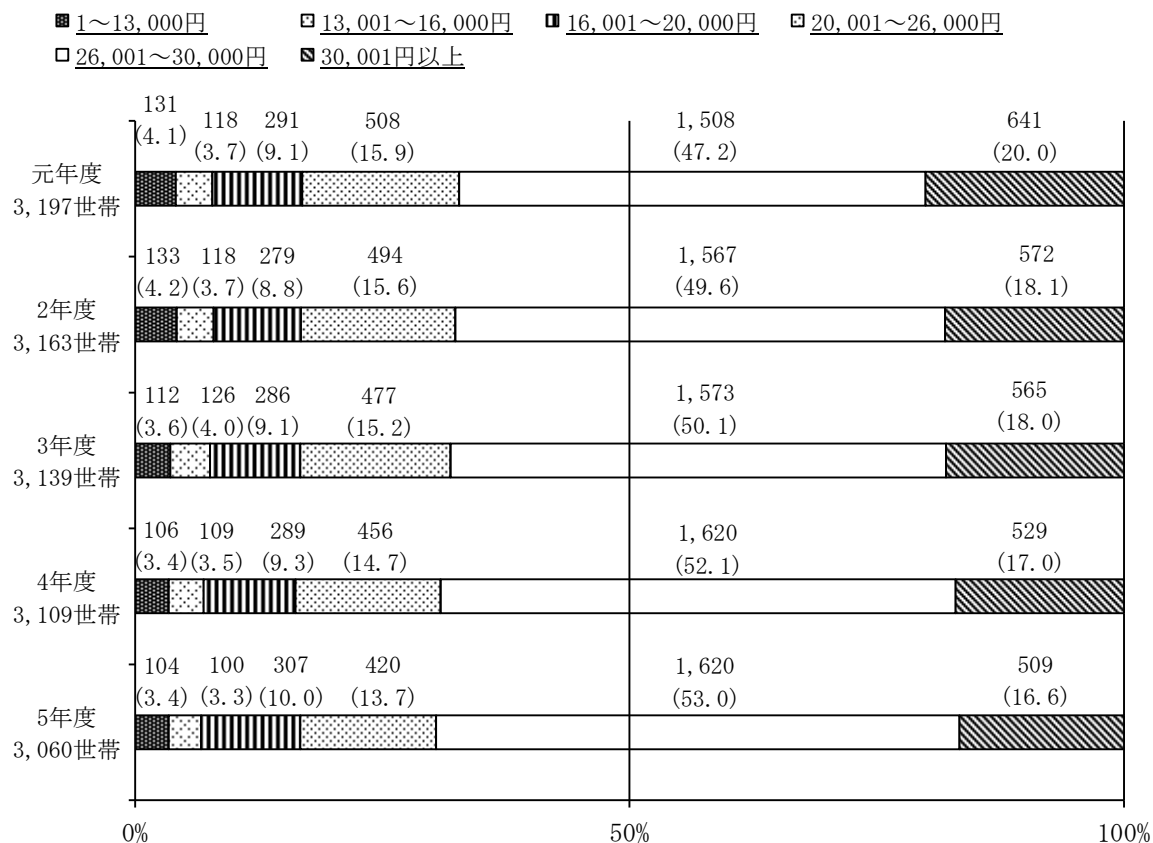
9. 労働力類型別被保護世帯(月平均)

区分 年度	総 数	働 い て い る 世 帯												働いていない世帯	
		世 帯 主								世帯員		計		実数 (世帯)	構成比(%)
		常用 (世帯)	構成比(%)	日雇 (世帯)	構成比(%)	内職 (世帯)	構成比(%)	その他 (世帯)	構成比(%)	実数 (世帯)	構成比(%)	実数 (世帯)	構成比(%)		
元	3,774	202	5.3	1	0.1	5	0.1	3	0.1	58	1.5	268	7.1	3,506	92.9
2	3,782	194	5.1	0	0.0	4	0.1	2	0.1	57	1.5	257	6.8	3,525	93.2
3	3,724	191	5.1	0	0.0	3	0.1	0	0.0	52	1.4	247	6.6	3,477	93.4
4	3,678	190	5.1	0	0.0	3	0.1	2	0.1	59	1.6	254	6.9	3,424	93.1
5	3,655	209	5.7	0	0.0	4	0.1	3	0.1	55	1.5	271	7.4	3,384	92.6

10. 生活保護費支出状況

区分 年度		総 額	生活扶助費	住宅扶助費	教育扶助費	介護扶助費	医療扶助費	出産扶助費	生業扶助費	葬祭扶助費	施設事務費
支出済額(円)	元	6,845,750,821	2,152,224,789	999,256,279	11,683,570	282,360,713	3,332,211,459	1,423,290	9,938,403	13,646,103	43,006,215
構成比 (%)		100.0	31.4	14.6	0.2	4.1	48.6	0.1	0.2	0.2	0.6
支出済額(円)	2	6,682,511,390	2,023,879,578	1,003,097,700	11,341,486	277,605,902	3,299,836,885	206,594	9,875,703	16,755,042	39,912,500
構成比 (%)		100.0	30.3	15.0	0.2	4.1	49.3	0.1	0.2	0.2	0.6
支出済額(円)	3	6,317,285,494	1,987,259,213	994,911,977	10,400,763	278,593,638	2,988,465,354	210,000	8,545,564	14,326,485	34,572,500
構成比 (%)		100.0	31.5	15.7	0.2	4.4	47.3	0.1	0.1	0.2	0.5
支出済額(円)	4	6,291,448,759	1,942,768,469	995,117,038	8,378,686	273,832,817	3,012,791,889	1,288,577	9,817,762	14,943,900	32,509,621
構成比 (%)		100.0	30.9	15.8	0.1	4.4	47.9	0.1	0.1	0.2	0.5
支出済額(円)	5	6,517,525,271	1,918,613,895	968,726,799	7,702,885	286,786,282	3,276,726,238	485,620	7,176,571	19,114,797	32,192,184
構成比 (%)		100.0	29.4	14.8	0.1	4.4	50.3	0.1	0.1	0.3	0.5

11. 被保護世帯の実額家賃の推移



(令和6年3月31日現在)

12. 医療扶助の状況

(1) 入院・入院外別医療扶助人員(月平均)

区分 年度	被保護人員(人)	医 療 扶 助 人 員		
		総数(人)	入院(人)(%)	入院外(人)(%)
元	4,464	3,892	160(4.1)	3,734(95.9)
2	4,444	3,861	172(4.5)	3,689(95.5)
3	4,367	3,786	135(3.6)	3,652(96.4)
4	4,301	3,717	124(3.3)	3,593(96.7)
5	4,248	3,658	130(3.6)	3,528(96.4)

(2) 入院・入院外病類別医療扶助人員(月平均)

(人)

区分 年度	入 院			入 院 外		
	総数	精神	その他	総数	精神	その他
元	160	66	94	3,734	187	3,547
2	172	66	106	3,689	153	3,536
3	135	55	80	3,652	133	3,519
4	124	48	76	3,593	123	3,470
5	130	52	78	3,528	116	3,412

(3) 医療扶助費支出状況

支払基金分

区分 年度	医 科				歯 科		調 剤		訪問看護		計	
	入 院		入 院 外									
	件数 (件)	金 額 (円)	件数 (件)	金 額 (円)	件数 (件)	金 額 (円)	件数 (件)	金 額 (円)	件数 (件)	金 額 (円)	件数 (件)	金 額 (円)
元	2,987	1,589,670,031	54,476	894,429,062	5,098	90,005,776	44,346	696,743,178	474	43,953,026	107,381	3,314,801,073
1件当り 平均(円)	532,196		16,419		17,655		15,712		92,728		30,870	
2	3,014	1,670,526,142	51,694	825,055,595	4,461	85,712,540	44,274	652,565,440	512	47,961,030	103,955	3,281,820,747
1件当り 平均(円)	554,256		15,960		19,214		14,739		93,674		31,570	
3	2,530	1,384,246,355	50,939	824,195,080	4,633	79,426,451	42,011	627,367,983	433	51,876,230	100,546	2,967,112,099
1件当り 平均(円)	547,133		16,180		17,144		14,933		119,807		29,510	
4	2,433	1,379,445,991	50,344	830,704,846	4,451	90,919,784	41,824	625,366,552	483	60,351,290	99,535	2,986,788,463
1件当り 平均(円)	566,973		16,501		20,427		14,952		124,951		30,007	
5	2,742	1,621,659,891	49,888	831,880,986	4,556	87,521,648	41,727	620,941,104	652	90,541,220	99,565	3,252,544,849
1件当り 平均(円)	591,415		16,675		19,210		14,881		138,867		32,668	

事務所払分

区分 年度	診療科・検査料 (検診命令を除く)		治 療 材 料		施 術		移 送		検 診				診療費 (非指定 医療機関)		その他 (訪問看護等)		計	
									検 診 料		文 書 料							
	件数 (件)	金 額 (円)	件数 (件)	金 額 (円)	件数 (件)	金 額 (円)	件数 (件)	金 額 (円)	件数 (件)	金 額 (円)	件数 (件)	金 額 (円)	件数 (件)	金 額 (円)	件数 (件)	金 額 (円)	件数 (件)	金 額 (円)
元	41	316,802	229	5,674,792	68	2,028,960	6,724	3,587,213	0	0	1,042	4,023,060	0	0	746	1,779,559	8,850	17,410,386
2	38	322,857	215	6,634,504	124	3,340,140	7,183	3,807,249	0	0	769	3,032,770	0	0	659	878,618	8,988	18,016,138
3	41	364,076	200	5,448,312	218	5,611,669	8,785	4,735,870	0	0	1,033	4,175,151	0	0	615	1,018,177	10,892	21,353,255
4	42	2,722,994	251	5,775,583	259	7,210,946	8,623	5,168,413	0	0	1,084	4,173,160	0	0	575	952,330	10,834	26,003,426
5	37	315,687	220	5,479,717	266	8,087,907	8,951	5,768,434	0	0	923	3,654,762	0	0	576	874,882	10,973	24,181,389

13. 行旅病人・行旅死亡人取扱状況

(件)

年 度 区 分			元	2	3	4	5
行 旅 病 人	件 数		4	8	3	1	0
	月 平 均		0.3	0.7	0.3	0.1	0.0
	行 先 等	青 森 市	1	1		1	
		大 館 市	1	2	2		
		函 館 市	1	5	1		
		碓 ヶ 関					
		板 柳 町					
		二 戸 市					
		秋 田 市	1				
	そ の 他	宿 泊					
		医 療					
行 旅 死 亡 人							

14. 生活保護適正実施推進事業

(1) 内 容

生活保護の医療扶助の適正化や認定事務の適正化等の取り組みを推進することで、生活保護の適正な運営を確保する。

(2) 実 績（令和5年度）

- ・ジェネリック医薬品未使用世帯への指導件数 78件
- ・収入資産調査件数 13,913件
- ・扶養能力調査件数 1,235件

15. 就労支援事業（生活保護受給者就労支援員設置費）

(1) 内 容

就労可能な生活保護受給者に対して、就労支援員を活用した弘前市就労支援プログラムや市役所内に設置されたハローワーク常設窓口「就労サポートコーナー弘前」の就労支援ナビゲーターとの連携により、就労できるよう支援する。

(2) 実 績（令和5年度）

・支援対象者	84人
・新規就労開始	27人
・保護廃止	3人

16. 自立相談支援事業（平成27年度開始）

(1) 内 容

生活困窮者の自立を目指し、ヒロロスクエア内に設置した相談窓口には支援員を配置する。相談者1人ひとりの状況に応じた支援計画を作成し、適切なサービスや関係機関につなげて自立に向けた支援を提供する。

(2) 実 績（令和5年度）

・新規相談件数	131件
・就労件数	55件

17. 学習支援事業（生活困窮者自立支援制度）（平成27年度開始）

(1) 内 容

貧困の連鎖を防止するため、生活保護受給世帯、就学援助受給世帯、児童扶養手当受給世帯または市民税非課税世帯等、生活困窮の課題を抱える世帯の中学生等に対し、放課後の居場所を提供するとともに、大学生ボランティアが個別に学習支援を行う。

(2) 実 績（令和5年度）

・業務委託先	弘前市社会福祉協議会
・実施回数	45回
・参加中学生等の数	6人
・参加利用者数（延数）	128人
・ボランティア登録者数	41人
・ボランティア参加者数（延数）	140人