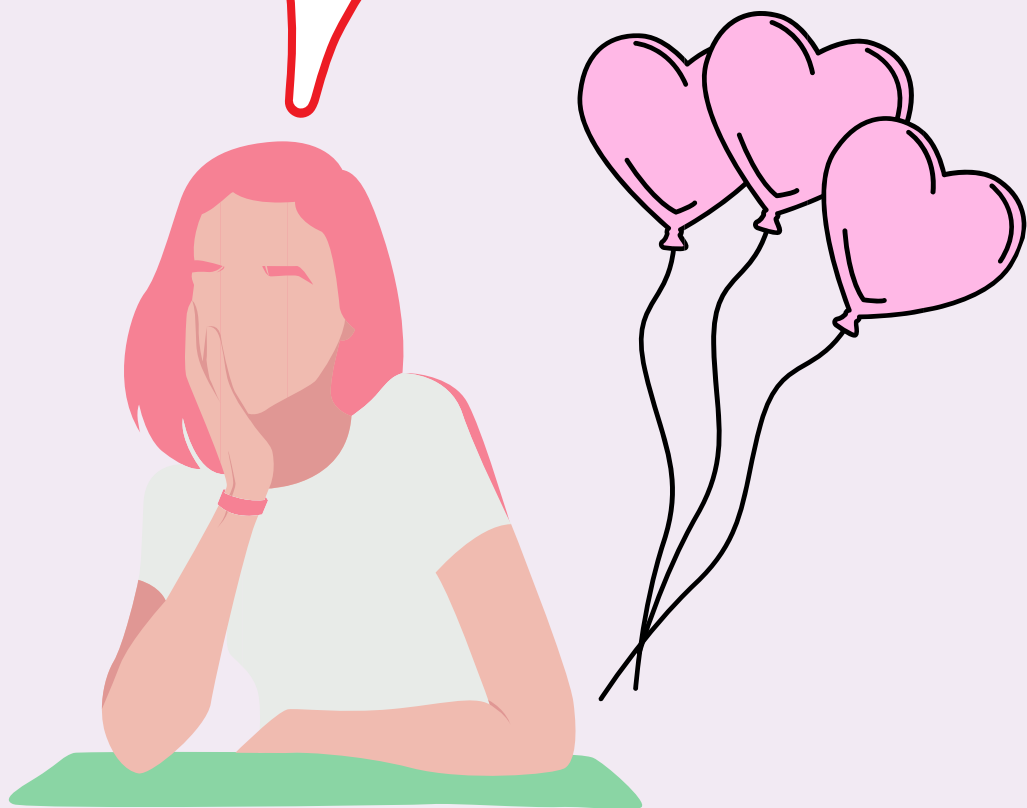


ひとりで悩んでいませんか？
あなたが困っていることを一緒に考え
サポートする窓口の一部です。
ひとりで悩まず、
まずはご相談を。



裏面をご確認ください→

相談先	電話番号	休業日	対応時間
○生活に困窮されている方や働く意欲がありながら就労できない等の相談			
ひろさき生活・ 仕事応援センター	38-1260 36-3776	土・日・祝休日 年末年始	8:30～17:00
○子育て相談や予防接種、検診、妊産婦の健康相談など			
ひろさき子育て世代 包括支援センター	37-1323	土・日・祝休日 年末年始	8:30～18:00
○家庭における児童養育や女性問題についての相談			
弘前市こども家庭課 子育て相談係	40-3976	土・日・祝休日 年末年始	9:00～16:00
○子育てをしている人が抱える悩みや疑問の相談、子育て支援に関する情報提供			
弘前市こども家庭課 健全育成係	33-0003	土・日・祝休日 年末年始	9:00～16:00
○母子家庭等の自立に必要な相談や情報提供について			
弘前市こども家庭課 家庭給付係	40-7039	土・日・祝休日 年末年始	9:00～15:45
○夫や恋人からの暴力、離婚に関する相談			
青森県女性相談所	017-781-2000	休業日なし	平日8:30～20:00 土日祝9:00～18:00
「DVホットライン」 青森県女性相談所	0120-87-3081	休業日なし	24時間 (緊急通報専用)
○母子家庭・父子家庭・寡婦の生活等に関する相談			
公益財団法人青森県 母子寡婦福祉連合会	017-735-4152	土・日・祝休日 年末年始	8:30～17:15 (月・水・金) 8:30～20:00 (火・木) 10:00～15:00 (第2・4日)
○18歳未満のこどもに関する生活・虐待(育児放棄含む)・障がい・しつけなどに関する相談			
弘前児童相談所	36-7474 32-5458	土・日・祝休日 年末年始	8:30～17:15
子どもの虐待 ホットライン	0120-73-6552	休業日なし	24時間対応
○児童生徒の皆さんから学校生活全般 (学習や部活動に関する事、人間関係やいじめに関する事等)			
子ども悩み 相談電話	26-2110 FAX兼用	休業日なし	8:30～17:00 (土・日・祝休日・夜間は留守番電話やFAXで受付)
○日常生活上の心配ごとや悩みごとに関する相談			
ふれあい相談所 (弘前市社会福祉協議会)	33-2220	土・日・祝休日 年末年始	9:30～15:30

