

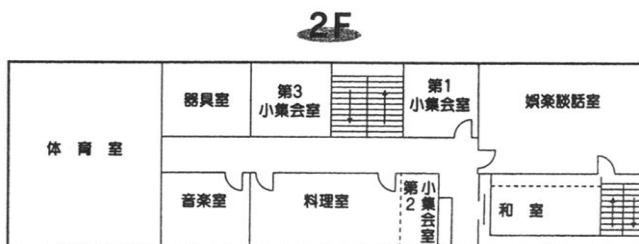
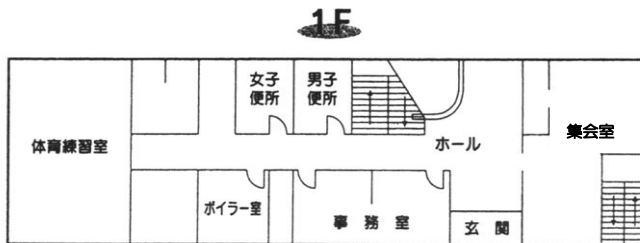
3 弘前市勤労青少年ホームの管理運営事業

弘前市勤労青少年ホームは、働く青少年等のための「教養・文化・体育及びレクリエーションの施設」として利用されている。

(1) 管理運営状況

(令和3年度)

施設名	弘前市勤労青少年ホーム	施設	集会室、体育練習室、娯楽談話室、和室、料理室、音楽室、体育室、第1小集会室、第2小集会室、第3小集会室
設置者	弘前市		
所在地	五十石町7		
TEL	34-4361		
FAX	34-4361	開館時間	平日 10:00~21:00 日曜日 10:00~17:00 休館日 毎週月曜日、祝日、年末年始
設置年月日	昭和46年5月1日		
建物面積	1,116㎡	サークル数	7
利用料金	無料		



(2) 利用状況

(単位：人)

	利用件数				延べ利用者数				全体のうち 勤労青少年 利用者数の割合
	勤 労 青少年	一般	計	前年比 増減数	勤 労 青少年	一般	計	前年比 増減数	
平成 29 年度	323	2,491	2,814	△6	1,573	26,682	28,255	△621	5.6%
平成 30 年度	209	2,562	2,771	△43	1,102	27,482	28,584	359	3.9%
令和元年度	131	2,598	2,729	△42	603	28,143	28,746	162	2.1%
令和 2 年度	48	1,870	1,918	△811	94	24,746	24,840	△3,906	0.4%
令和 3 年度	47	1,693	1,740	△178	202	20,628	20,830	△4,010	1.0%

(単位：人)

勤 労 青 少 年 登 録 人 員	年度	令和 3 年度				令和 2 年度				前年比	
	区分	15~19 歳	20~24 歳	25 歳以上	合計	15~19 歳	20~24 歳	25 歳以上	合計	増減	割合(%)
男		0	2	8	10	0	3	8	11	△1	△9.1
女		0	4	14	18	0	8	6	14	4	28.6
計		0	6	22	28	0	11	14	25	3	12.0