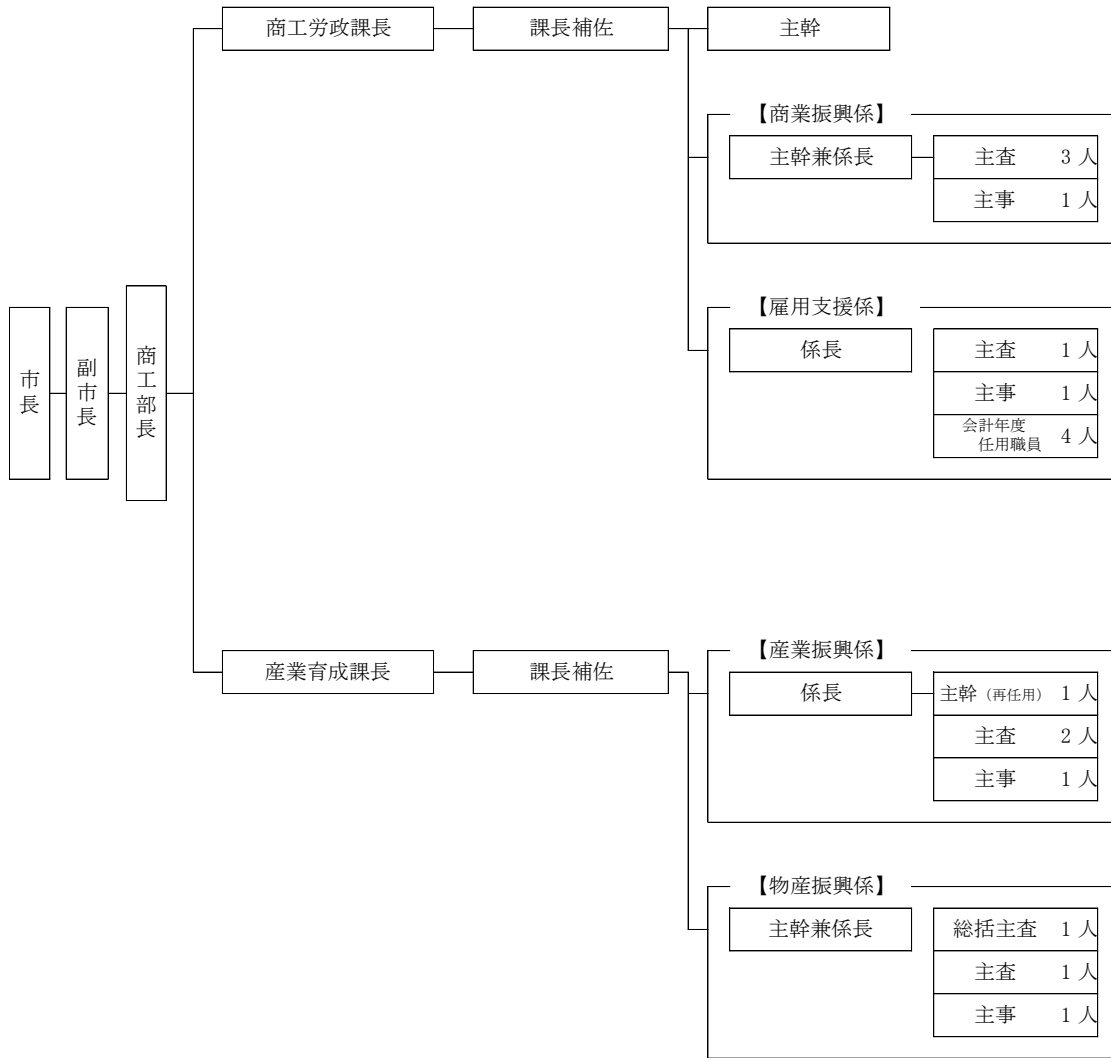


# I 商工部の組織・予算

## 1 商工部の機構図

(令和4年10月1日現在)



## 2 事務分掌

### (1) 商工労政課

- ① 雇用労働者の福祉に関する事。
- ② 職業訓練に関する事。
- ③ 出稼者の援護対策に関する事。
- ④ 商工業の振興計画に関する事。
- ⑤ 商工業団体の活動の総合調整に関する事。
- ⑥ 商工業の組織化、協業化等のための指導及び助成に関する事。
- ⑦ 商工診断及び経営指導に関する事。
- ⑧ 商工業の金融に関する事。
- ⑨ 中心市街地活性化計画に関する事。
- ⑩ 所管する施設の管理運営に関する事。
- ⑪ 計量法（平成4年法律第51号）に基づく事務の処理に関する事。
- ⑫ 部内事務の連絡調整に関する事。

### (2) 産業育成課

- ① 企業誘致に関する事。
- ② 農村地域への産業の導入の促進等に関する法律（昭和46年法律第112号）に基づく工業団地に関する事
- ③ 産業振興に関する事。
- ④ 創業・起業に関する事。
- ⑤ 発明、実用新案及び意匠の指導及び奨励に関する事。
- ⑥ 貿易の振興に関する事。
- ⑦ 物産の振興及び販路拡大に関する事。

### 3 令和4年度予算の概要

#### 一般会計予算

弘前市一般会計当初予算額	78,820,000 千円
商工部当初予算額	1,819,765 千円
商工労政課	1,647,174 千円
産業育成課	172,591 千円

#### (1) 商工労政課予算

(単位：千円)

款 項 目	当初予算額	説 明	
5 労働費	57,501		
1 労働諸費	57,501		
1 労政費	43,235	一般職給与等	19,166
		一般経費	1,247
		多様な人材活躍応援事業	1,750
		雇用状況等調査・要請事業	500
		障がい者雇用奨励金	2,904
		未来の弘前を支える人づくり支援事業	900
		地元就職マッチング支援事業	16,268
		地域産業魅力体験事業	500
2 勤労者福祉施設費	13,686	雇用状況等調査・要請事業（勤労福祉施設管理運営一般職給与等）	3,605
		雇用状況等調査・要請事業（勤労福祉施設管理運営）	3,884
		雇用状況等調査・要請事業（会計年度任用職員）	6,197
3 出稼対策費	580	出稼対策事業	580
7 商工費	1,589,673		
1 商工費	1,589,673		
1 商工総務費	60,146	一般職給与等	60,146
2 商工振興費	1,524,578	中心市街地活性化推進事業	13,791
		空き店舗対策事業	6,000
		商店街振興対策事業	8,500
		商人育成・商店街活性化支援事業	200
		商業環境整備事業	500
		商業振興対策事業	2,499
		まちなか情報センター管理費	23,917
		各種融資制度の実施	1,462,174
		一般経費	712
		中小企業経営基盤強化対策事業	6,266
		弘前市地域経済活性化基金積立金	19
5 計量費	4,949	適正計量推進事業	4,949

## (2) 産業育成課予算

(単位：千円)

款 項 目	予算額	説 明	
2 総務費	11,000		
1 総務管理費	11,000		
11 地方創生推進費	11,000	ライフ・イノベーション推進事業	11,000
7 商工費	161,591		
1 商工費	161,591		
1 商工総務費	75,847	一般職給与等	74,133
		一般経費	1,714
2 商工振興費	85,744	企業立地推進事業	37,856
		創業・起業支援拠点運営事業	9,742
		産学官連携推進事業	830
		食産業育成事業	3,839
		アパレル産業育成事業	5,300
		物産の販路拡大・販売促進事業	20,062
		工芸品の販路拡大・販売促進事業	4,951
		弘前マイスター制度	541
		物産振興費	2,623