

社会資本総合整備計画 防災・安全交付金

令和08年01月28日

計画の名称	通学路等の生活空間における交通安全対策を推進する整備（防災・安全）											
計画の期間	令和05年度～令和09年度（5年間）										重点配分対象の該当	○
交付対象	弘前市,八戸市,むつ市,つがる市,おいらせ町,南部町,平川市,大間町,五所川原市											
計画の目標	通学路交通安全プログラムの対策箇所において、生活空間の交通安全対策を行い、安心・安全な歩行区間の確保を図る											
全体事業費（百万円）	合計（A+B+C+D）	1,663	A	1,663	B	0	C	0	D	0	効果促進事業費の割合C / (A+B+C+D)	0 %

番号	計画の成果目標（定量的指標）			
	定量的指標の定義及び算定式	定量的指標の現況値及び目標値		
		当初現況値 (R5当初)	中間目標値	最終目標値 (R9末)
1	安全な歩行空間の整備率の向上			
	歩行空間の整備率	0%	%	75%
	歩行空間の整備率 = (対策必要箇所のうちの対策済延長) / (対策必要箇所の全延長) × 100			

備考等	個別施設計画を含む	-	国土強靱化を含む	-	定住自立圏を含む	-	連携中枢都市圏を含む	-	流域水循環計画を含む	-	地域再生計画を含む	-
-----	-----------	---	----------	---	----------	---	------------	---	------------	---	-----------	---

A 基幹事業

基幹事業(大)	番号	事業種別	地域種別	交付対象	直接間接	事業者	種別1	種別2	要素となる事業名 (事業箇所)	事業内容 (延長・面積等)	市区町村名/ 港湾・地区名	事業実施期間(年度)					全体事業費 (百万円)	費用 便益比	個別施設計画 策定状況
												R05	R06	R07	R08	R09			
一体的に実施することにより期待される効果																			
備考																			
道路事業	A01-001	道路	一般	弘前市	直接	弘前市	市町村道	交安	(2) 亀甲向外瀬1号線 北小学校 (28-A19)	歩道設置 L = 800m	弘前市						295	-	
		P28(R5 ~ R9)																	
	A01-002	道路	一般	弘前市	直接	弘前市	市町村道	交安	(1) 中野座頭石線 千年小学校 (28-A31)	路肩改良 L = 720m	弘前市							56	-
		P28(R5 ~ R9)																	
	A01-003	道路	一般	弘前市	直接	弘前市	市町村道	交安	(1) 桔梗野2号線 桔梗野小学校 (28-A38)	路側帯カラー化 L = 1030m	弘前市							8	-
		P28(R5 ~ R9)																	
	A01-004	道路	一般	弘前市	直接	弘前市	市町村道	交安	(1) 富田樹木線 桔梗野小学校	路側帯カラー化 L = 220m	弘前市							13	-
		P28(R5 ~ R9)																	
	A01-005	道路	一般	弘前市	直接	弘前市	市町村道	交安	(2) 城東3号線 東小学校	路側帯カラー化 L = 56m	弘前市							2	-
		P28(R5 ~ R9)																	
	A01-006	道路	一般	弘前市	直接	弘前市	市町村道	交安	(他) 小沢大開1号線 小沢小学校	路側帯カラー化 L = 232m	弘前市							4	-
		P28(R5 ~ R9)																	

A 基幹事業

基幹事業(大)	番号	事業種別	地域種別	交付対象	直接間接	事業者	種別1	種別2	要素となる事業名 (事業箇所)	事業内容 (延長・面積等)	市区町村名/ 港湾・地区名	事業実施期間(年度)					全体事業費 (百万円)	費用 便益比	個別施設計画 策定状況
												R05	R06	R07	R08	R09			
一体的に実施することにより期待される効果																			
備考																			
道路事業	A01-007	道路	一般	八戸市	直接	八戸市	市町村道	交安	(1)新井田白銀線 白銀小学校(28-A21)	歩道設置 L=130m	八戸市						249	-	
		P28(R5~R9)																	
	A01-008	道路	雪寒	むつ市	直接	むつ市	市町村道	雪寒	(1)浜通線 大湊上町(28-A23)	流融雪溝設置 L=2.3km	むつ市						448	-	
		P28(R5~R9)																	
	A01-009	道路	一般	むつ市	直接	むつ市	市町村道	交安	(他)中荒川・中山線(28-A44)	舗装補修 L=162.8m	むつ市						23	-	
		P28(R5~R9)																	
	A01-010	道路	一般	つがる市	直接	つがる市	市町村道	交安	(1)曙森本線 向陽小学校(28-A24)	交差点改良 L=530m	つがる市						33	-	
		P28(R5~R9)																	
	A01-011	道路	一般	おいらせ町	直接	おいらせ町	市町村道	交安	(1)古間木山11号線ほか1路線 木ノ下小学校(28-A15)	路側帯カラー化 L=480m	おいらせ町						2	-	
		P28(R5~R9)																	
	A01-012	道路	一般	南部町	直接	南部町	市町村道	交安	(1)北本村・南古館線 南部小学校(28-A27)	歩道設置 L=1250m	南部町						179	-	
		P28(R5~R9)																	

A 基幹事業

基幹事業(大)	番号	事業種別	地域種別	交付対象	直接間接	事業者	種別1	種別2	要素となる事業名 (事業箇所)	事業内容 (延長・面積等)	市区町村名/ 港湾・地区名	事業実施期間(年度)					全体事業費 (百万円)	費用 便益比	個別施設計画 策定状況
												R05	R06	R07	R08	R09			
一体的に実施することにより期待される効果																			
備考																			
道路事業	A01-013	道路	一般	弘前市	直接	弘前市	市町村道	交安	(1) 四ツ谷榎木線 高杉小学校	路肩改良 L = 30m	弘前市						14	-	
		P28(R5 ~ R9)																	
	A01-014	道路	一般	弘前市	直接	弘前市	市町村道	交安	(1) 悪戸小沢線 青柳小学校	現道拡幅 L = 70m	弘前市							12	-
		P28(R5 ~ R9)																	
	A01-015	道路	一般	弘前市	直接	弘前市	市町村道	交安	(2) 原ヶ平山崎線 文京小学校	路側帯カラー化 L = 10m	弘前市							2	-
		P28(R5 ~ R9)																	
	A01-016	道路	一般	弘前市	直接	弘前市	市町村道	交安	(他) 高杉五反田1号線 高杉小学校	路肩改良 L = 220m	弘前市							15	-
		P28(R5 ~ R9)																	
	A01-017	道路	一般	弘前市	直接	弘前市	市町村道	交安	(1) 湯口五所線 相馬小学校	路肩改良 L = 160m	弘前市							12	-
		P28(R5 ~ R9)																	
	A01-018	道路	一般	おいらせ町	直接	おいらせ町	市町村道	交安	(1) 木ノ下西線 木ノ下小学校	交差点改良 L = 7m	おいらせ町							3	-
		P28(R5 ~ R9)																	

A 基幹事業

基幹事業(大)	番号	事業種別	地域種別	交付対象	直接間接	事業者	種別1	種別2	要素となる事業名 (事業箇所)	事業内容 (延長・面積等)	市区町村名/ 港湾・地区名	事業実施期間(年度)					全体事業費 (百万円)	費用 便益比	個別施設計画 策定状況
												R05	R06	R07	R08	R09			
一体的に実施することにより期待される効果																			
備考																			
道路事業	A01-019	道路	一般	平川市	直接	平川市	市町村道	交安	(1)南田中学校線(28-A46)	歩道設置 L=200m	平川市						30	-	
		P28(R5~R9)																	
	A01-020	道路	一般	むつ市	直接	むつ市	市町村道	交安	(1)越葉沢線ほか1路線(28-A47)	歩道設置 L=500m	むつ市							13	-
		P28(R5~R9)																	
	A01-021	道路	一般	弘前市	直接	弘前市	市町村道	交安	(他)狼森千年線 千年小学校(28-A48)	路側帯カラー化 L=550m	弘前市							4	-
		P28(R5~R9)																	
	A01-022	道路	一般	弘前市	直接	弘前市	市町村道	交安	(他)狼森千年線 大和沢小学校(28-A49)	路肩改良 L=90m	弘前市							7	-
		P28(R5~R9)																	
	A01-023	道路	一般	弘前市	直接	弘前市	市町村道	交安	(1)田町和徳町線 和徳小学校(28-A50)	路肩改良 L=33m	弘前市							3	-
		P28(R5~R9)																	
	A01-024	道路	一般	弘前市	直接	弘前市	市町村道	交安	(他)小比内一丁目1号線 豊田小学校(28-A51)	路肩改良 L=215m	弘前市							19	-
		P28(R5~R9)																	
	P28(R5~R9)																		

A 基幹事業

基幹事業(大)	番号	事業種別	地域種別	交付対象	直接間接	事業者	種別1	種別2	要素となる事業名 (事業箇所)	事業内容 (延長・面積等)	市区町村名/ 港湾・地区名	事業実施期間(年度)					全体事業費 (百万円)	費用 便益比	個別施設計画 策定状況
												R05	R06	R07	R08	R09			
一体的に実施することにより期待される効果																			
備考																			
道路事業	A01-025	道路	一般	弘前市	直接	弘前市	市町村道	交安	(1)河岸線 岩木小学校 (28-A52)	歩道設置 L=360m	弘前市						15	-	
		P28(R5~R9)																	
	A01-026	道路	一般	大間町	直接	大間町	市町村道	交安	(1)大間奥戸上道線 大 間小学校(28-A53)	路肩改良L=1000m	大間町						30	-	
		P28(R5~R9)																	
	A01-027	道路	一般	弘前市	直接	弘前市	市町村道	交安	(2)大清水豊原線 第三大 成小学校(28-A )	路肩カラー化 L=1060m	弘前市						12	-	
		P28(R5~R9)																	
	A01-028	道路	一般	弘前市	直接	弘前市	市町村道	交安	(他)鬼沢菖蒲沢1号線線 自得小学校(28-A )	側溝整備 L=10m	弘前市						5	-	
		P28(R5~R9)																	
	A01-029	道路	一般	弘前市	直接	弘前市	市町村道	交安	(1)新寺町桔梗野線 桔梗 野小学校(28-A )	歩道改修 L=480m	弘前市						32	-	
		P28(R5~R9)																	
	A01-030	道路	一般	五所川原 市	直接	五所川原市	市町村道	交安	(1)広田・尻無線 栄小学 校	歩道設置 L=73m	五所川原市						90	-	
		P28(R5~R9)																	

A 基幹事業

基幹事業(大)	番号	事業種別	地域種別	交付対象	直接間接	事業者	種別1	種別2	要素となる事業名 (事業箇所)	事業内容 (延長・面積等)	市区町村名/ 港湾・地区名	事業実施期間(年度)					全体事業費 (百万円)	費用 便益比	個別施設計画 策定状況
												R05	R06	R07	R08	R09			
一体的に実施することにより期待される効果																			
備考																			
道路事業	A01-031	道路	一般	おいらせ町	直接	おいらせ町	市町村道	交安	(1)百小通学路線 百石小学校	歩道設置 L=300m	おいらせ町						33	-	
P28(R5~R9)																			
											小計						1,663		
											合計						1,663		

交付金の執行状況

(単位：百万円)

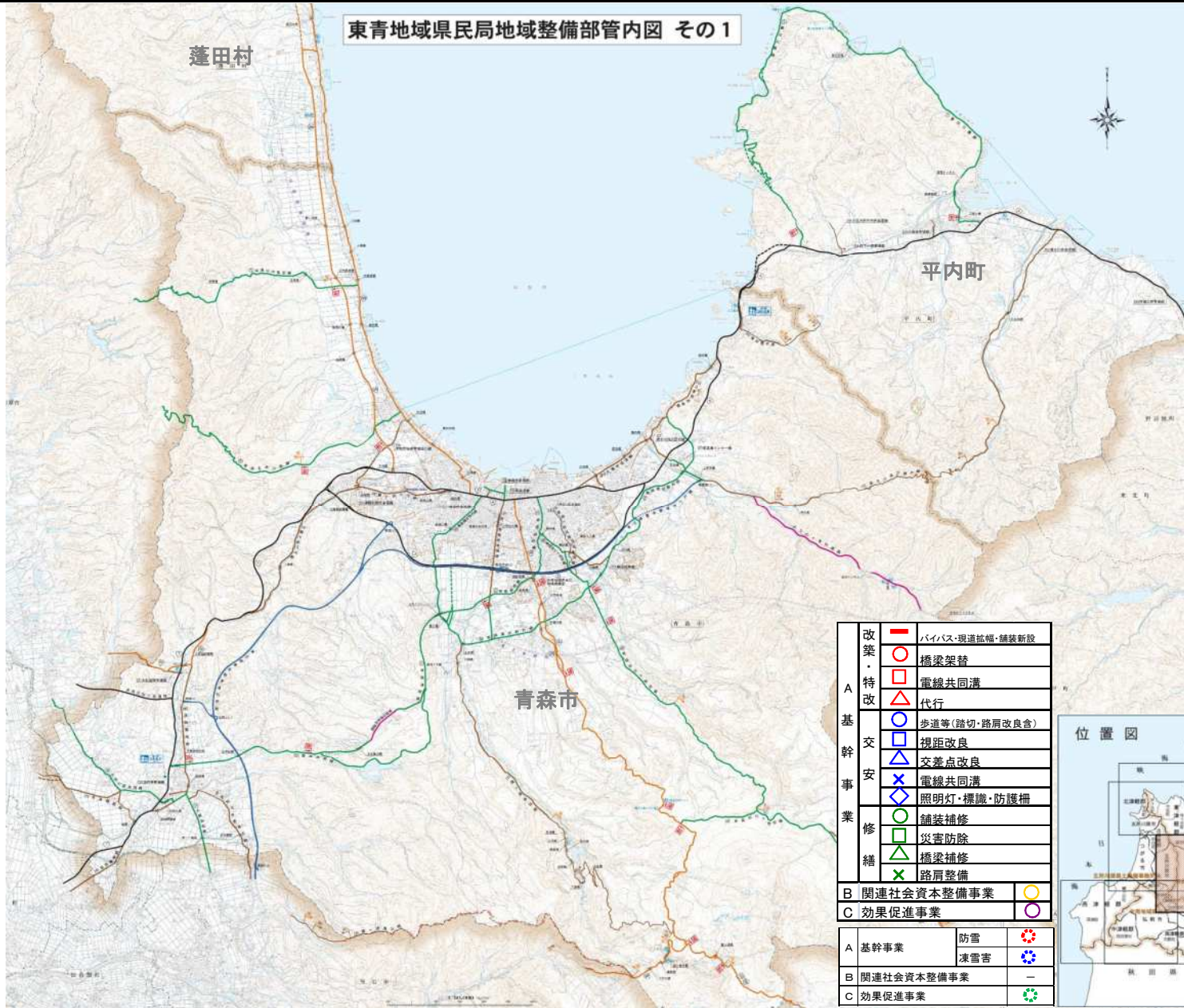
	R05	R06			
配分額 (a)	193	187			
計画別流用増 減額 (b)	0	0			
交付額 (c=a+b)	193	187			
前年度からの繰越額 (d)	64	66			
支払済額 (e)	191	154			
翌年度繰越額 (f)	66	99			
うち未契約繰越額(g)	34	34			
不用額 (h = c+d-e-f)	0	0			
未契約繰越率+不用率 (i = (g+h)/(c+d))%	13.22	13.43			
未契約繰越率+不用率が10%を超えている場合その理由	用地交渉に不測の時間を要しているため	用地交渉に不測の時間を要しているため			

(参考様式3)

# 社会資本総合整備計画 参考図面

計画の名称	28 通学路等の生活空間における交通安全対策を推進する整備 (防災・安全)			交付対象	弘前市, 八戸市, むつ市, つがる市, おいらせ町, 南部町, 平川市, 大間町, 五所川原市
計画の期間	令和 5 年度	～	令和 9 年度		

P28(9枚中1枚)

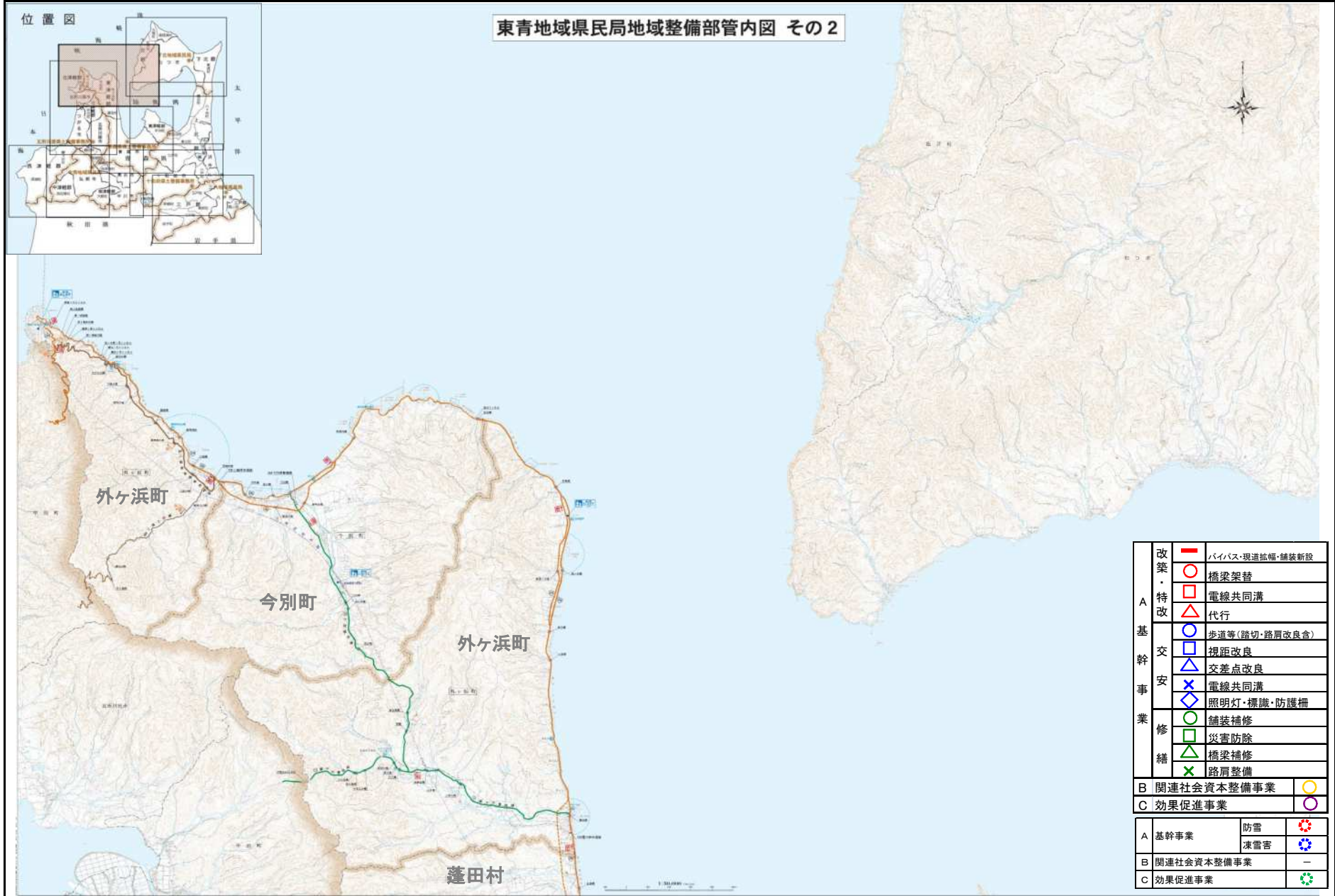


東青地域県民局地域整備部管内図 その1

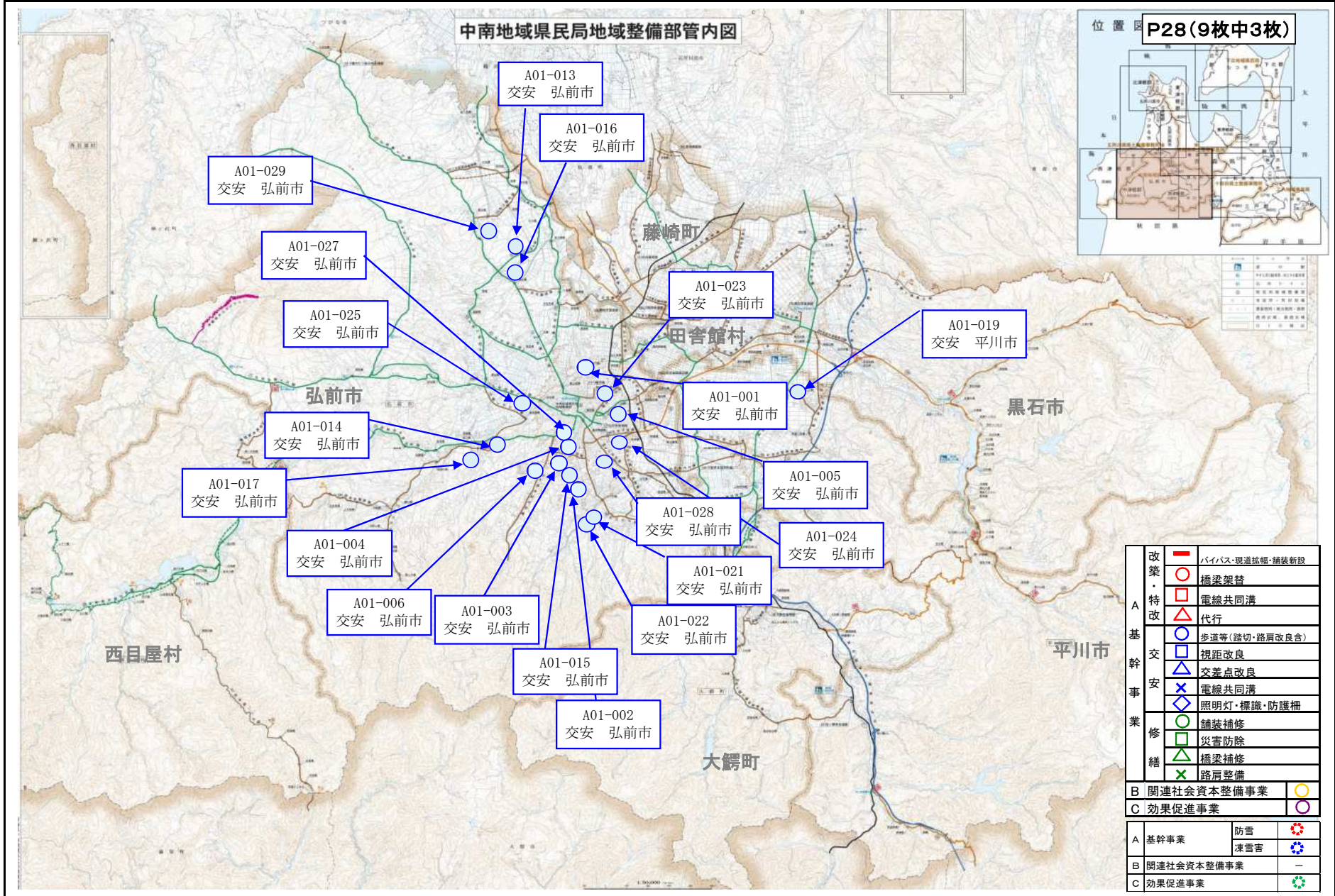
改 築 ・ 特 改	■	バイパス・現道拡幅・舗装新設	
	○	橋梁架替	
	□	電線共同溝	
	△	代行	
	基 幹 事 業	○	歩道等(踏切・路肩改良含)
		□	視距改良
		△	交差点改良
		◇	電線共同溝
	修 繕	◇	照明灯・標識・防護柵
		○	舗装補修
□		災害防除	
△		橋梁補修	
	×	路肩整備	
B 関連社会資本整備事業		○	
C 効果促進事業		○	
A 基幹事業	防雪	❄️	
	凍雪害	❄️	
B 関連社会資本整備事業		—	
C 効果促進事業		♻️	



計画の名称	28 通学路等の生活空間における交通安全対策を推進する整備 (防災・安全)			交付対象	弘前市, 八戸市, むつ市, つがる市, おいらせ町, 南部町, 平川市, 大間町, 五所川原市
計画の期間	令和 5 年度	～	令和 9 年度		



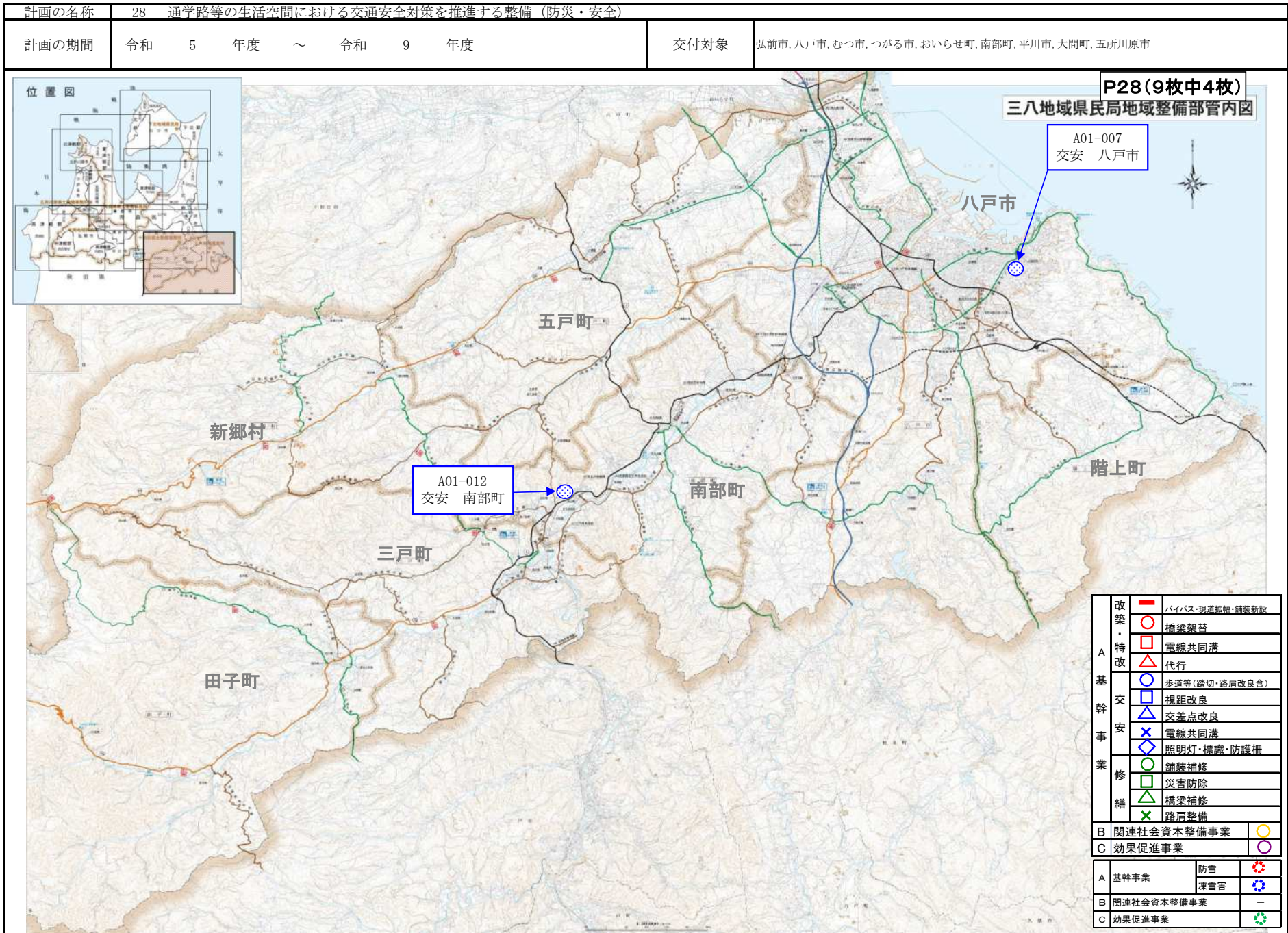
計画の名称	28 通学路等の生活空間における交通安全対策を推進する整備 (防災・安全)			交付対象	弘前市, 八戸市, むつ市, つがる市, おいらせ町, 南部町, 平川市, 大間町, 五所川原市
計画の期間	令和 5 年度	～	令和 9 年度		



A 基 幹 事 業	改築・特改	バイパス・現道拡幅・舗装新設	○
		橋梁架替	□
		電線共同溝	△
		代行	◇
		歩道等(踏切・路肩改良含)	○
		視距改良	□
		交差点改良	△
		電線共同溝	◇
		照明灯・標識・防護柵	○
		舗装補修	○
B 関 連 社 会 資 本 整 備 事 業		災害防除	□
		橋梁補修	△
		路肩整備	×
C 効 果 促 進 事 業			○
			○
A 基幹事業	防雪	❄️	
	凍雪害	❄️	
B 関連社会資本整備事業		—	
C 効果促進事業		♻️	

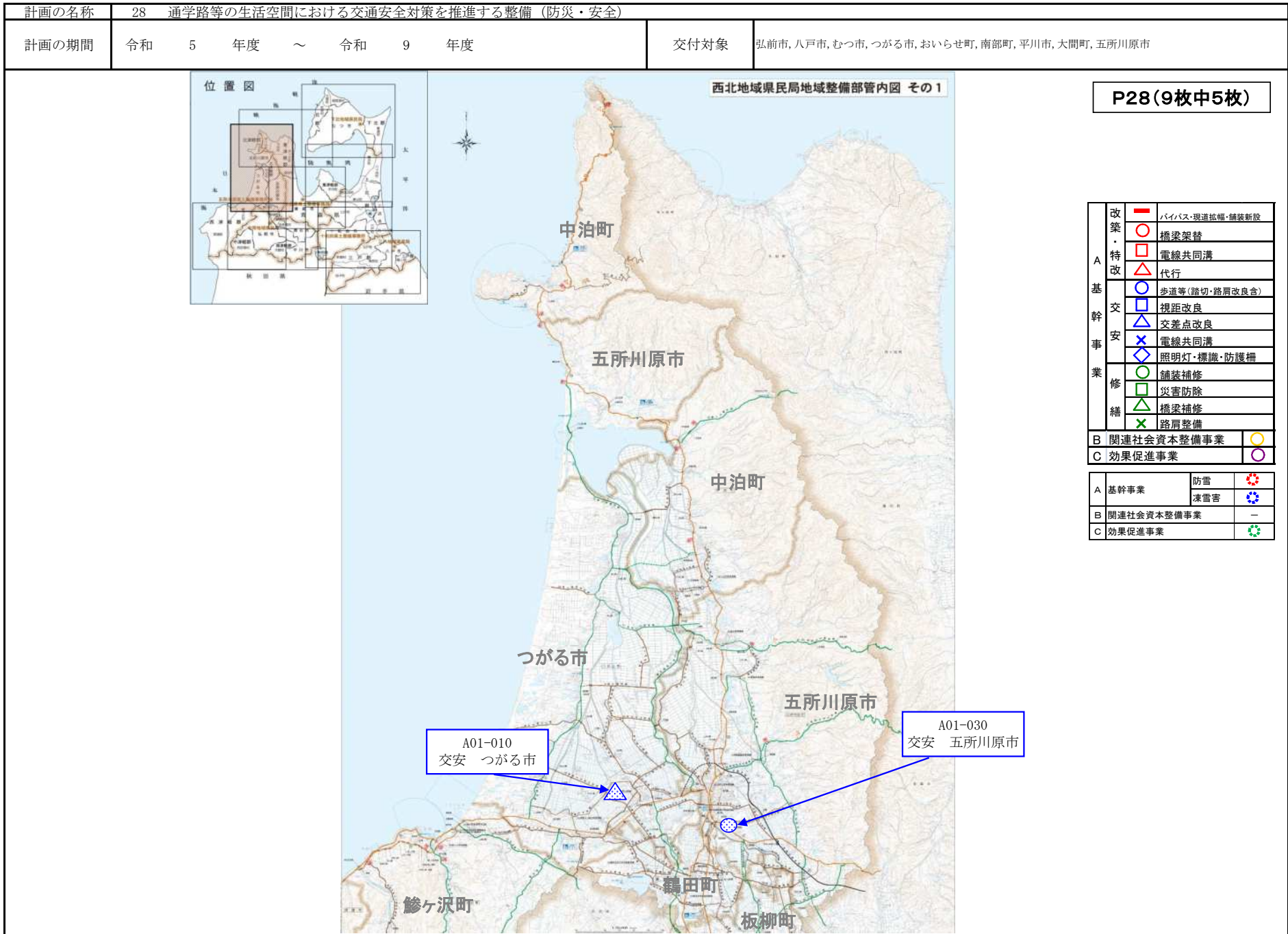
(参考様式3)

# 社会資本総合整備計画 参考図面



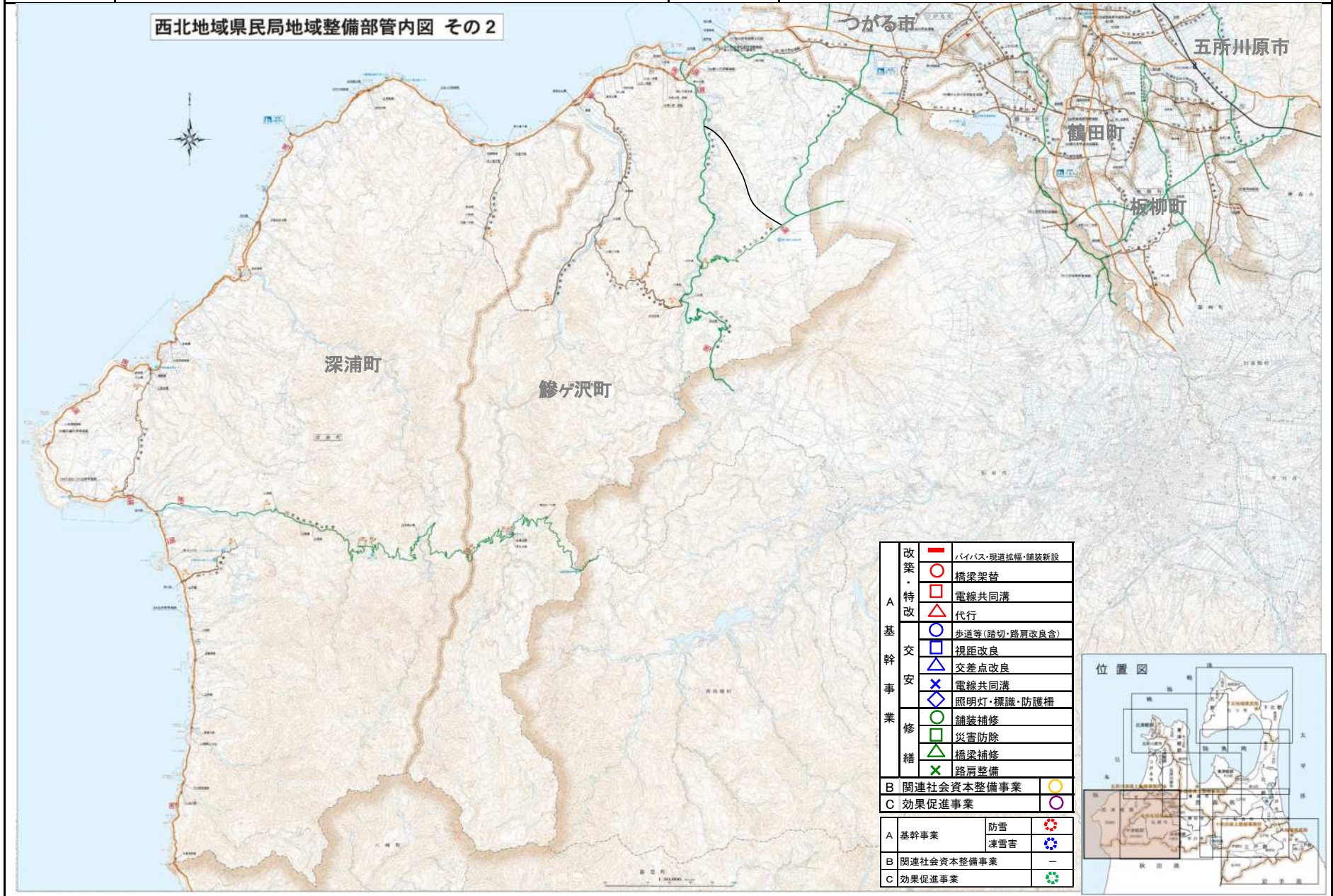
(参考様式3)

# 社会資本総合整備計画 参考図面



計画の名称	28 通学路等の生活空間における交通安全対策を推進する整備 (防災・安全)			交付対象	弘前市, 八戸市, むつ市, つがる市, おいらせ町, 南部町, 平川市, 大間町, 五所川原市
計画の期間	令和 5 年度	～	令和 9 年度		

西北地域県民局地域整備部管内図 その2



A 基幹事業	改築・特改	—	バイパス・現道拡幅・舗装新設	
		○	橋梁架替	
		□	電線共同溝	
		△	代行	
	交		○	歩道等(踏切・路肩改良含)
			□	視距改良
			△	交差点改良
			×	電線共同溝
	業		◇	照明灯・標識・防護柵
		修繕	○	舗装補修
□			災害防除	
△			橋梁補修	
	×	路肩整備		
B	関連社会資本整備事業	○		
C	効果促進事業	○		
A	基幹事業	防雪	☄	
		凍雪害	❄	
B	関連社会資本整備事業	—		
C	効果促進事業	♻️		



計画の名称	28 通学路等の生活空間における交通安全対策を推進する整備 (防災・安全)			交付対象	弘前市, 八戸市, むつ市, つがる市, おいらせ町, 南部町, 平川市, 大間町, 五所川原市
計画の期間	令和 5 年度	～	令和 9 年度		

上北地域県民局地域整備部管内図 その1

P28(9枚中7枚)



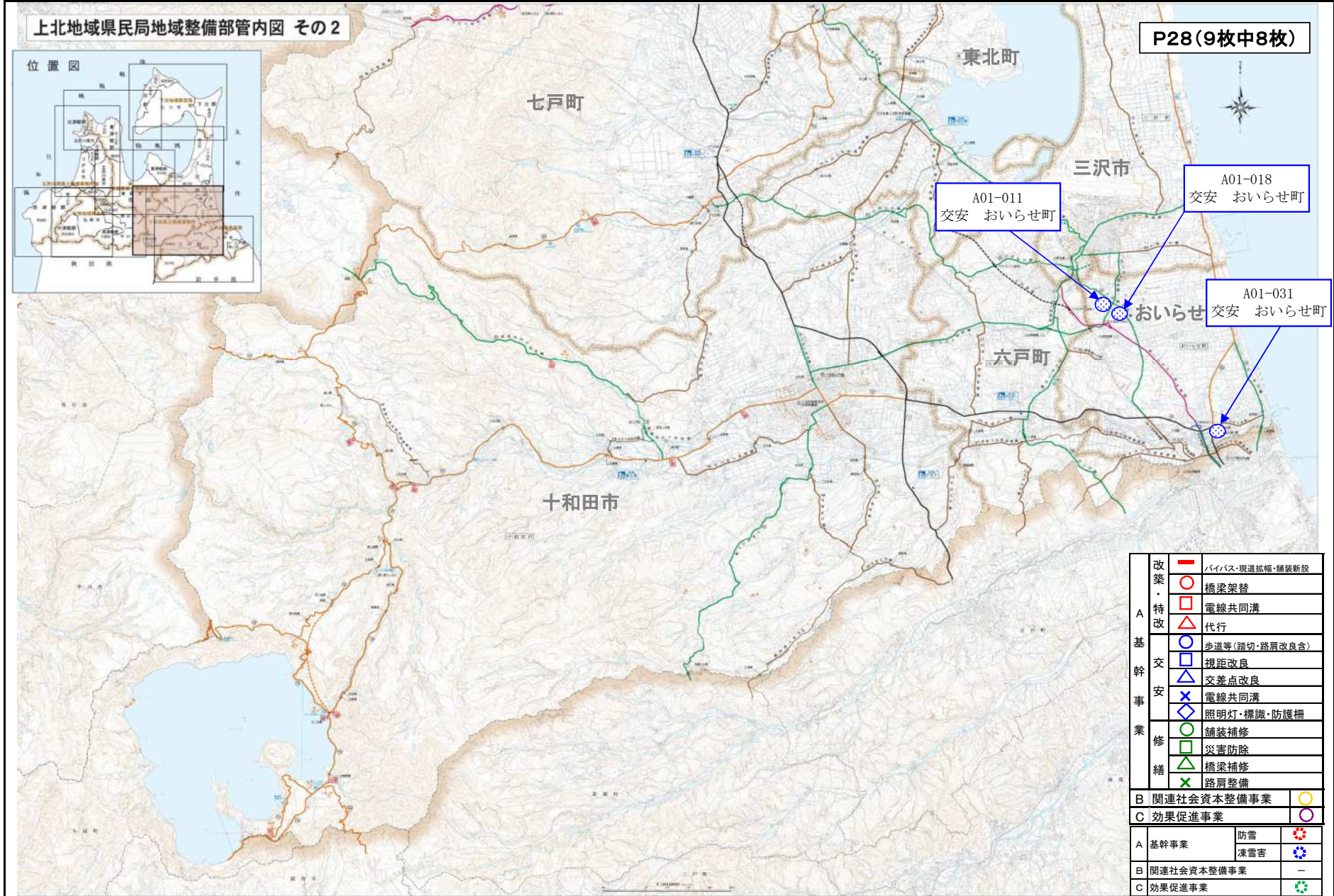
A 基 幹 事 業	改築・特改	バイパス・現道拡幅・舗装新設	
		橋梁架替	
		電線共同溝	
		代行	
	交	歩道等(路切・路肩改良含)	
		視距改良	
	安	交差点改良	
		電線共同溝	
	業	照明灯・標識・防護柵	
	修	舗装補修	
B 関連社会資本整備事業	災害防除		
	橋梁補修		
C 効果促進事業	路肩整備		
B 関連社会資本整備事業		○	
C 効果促進事業		○	
A 基幹事業	防雪	❄️	
	凍雪害	❄️	
B 関連社会資本整備事業		—	
C 効果促進事業		♻️	



(参考様式3)

# 社会資本総合整備計画 参考図面

計画の名称	28 通学路等の生活空間における交通安全対策を推進する整備 (防災・安全)			交付対象	弘前市, 八戸市, むつ市, つがる市, おいらせ町, 南部町, 平川市, 大間町, 五所川原市
計画の期間	令和 5 年度	～	令和 9 年度		



計画の名称	28 通学路等の生活空間における交通安全対策を推進する整備 (防災・安全)			交付対象	弘前市, 八戸市, むつ市, つがる市, おいらせ町, 南部町, 平川市, 大間町, 五所川原市
計画の期間	令和 5 年度	～	令和 9 年度		

