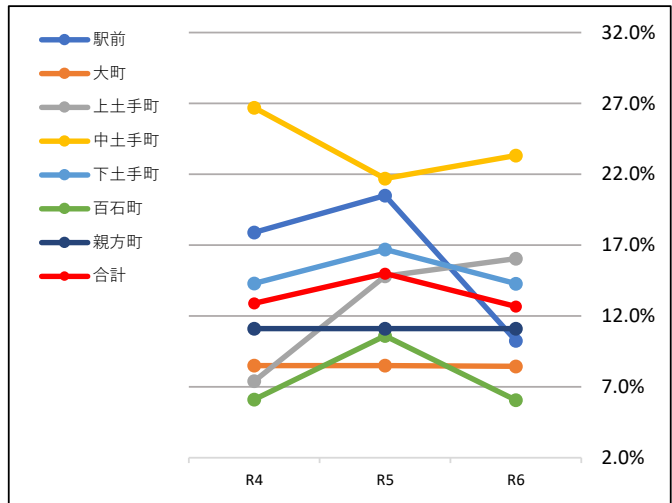


○ 中心商店街空き店舗率の推移

	R4	R5	R6
駅前	17.9%	20.5%	10.3%
大町	8.5%	8.5%	8.5%
上土手町	7.4%	14.8%	16.0%
中土手町	26.7%	21.7%	23.3%
下土手町	14.3%	16.7%	14.3%
百石町	6.1%	10.6%	6.1%
親方町	11.1%	11.1%	11.1%
合計	12.9%	15.0%	12.7%
※昨年度公表値	13.1%	15.3%	

※親方町はR3から調査を行っており、経年比較の関係上、R5までは合計から除外していたが、今回公表分より追加したものを、「昨年度公表値」は親方町を除いた割合。



注：端数を四捨五入しているため、各地点の計と合計が一致しない場合がある。

【中心商店街空き店舗率】

- ・各商店街の全店舗数に占める1階部分の「空き店舗」及び「空き地」の合計により算出
- ・調査月：令和7年2月

○ 中心商店街の位置図

