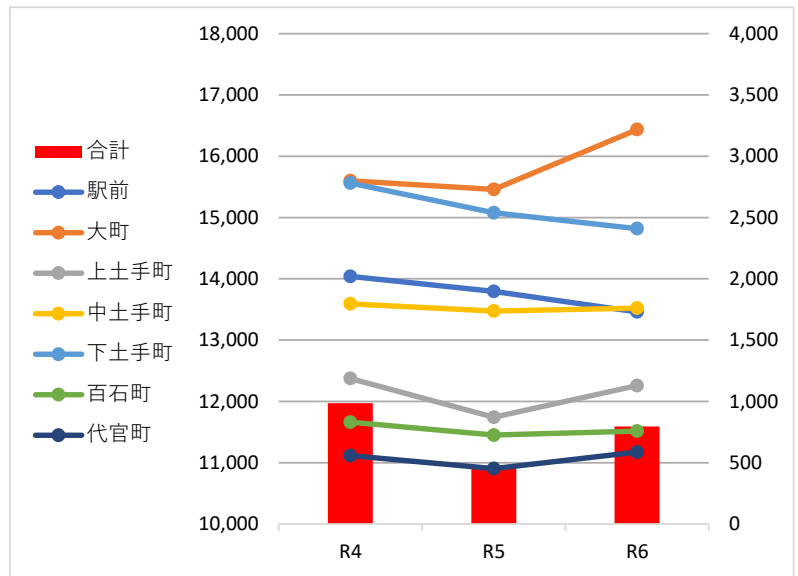


○ 中心市街地歩行者・自転車通行量の推移（平日と休日の平均）

(人)

	R4	R5	R6
① 駅前	2,020	1,898	1,730
② 大町	2,799	2,729	3,217
③ 上土手町	1,187	871	1,128
④ 中土手町	1,796	1,737	1,761
⑤ 下土手町	2,781	2,539	2,409
⑥ 百石町	831	726	757
⑦ 代官町	558	452	587
合計	11,971	10,952	11,589

※端数を四捨五入しているため、各地点の計と合計が一致しない場合があります。



【調査方法】

歩行者・自転車の通行量を年3回(6月・8月・10月)、平日と休日(全6日間)の9時～19時で計測
 ※令和5年度は、10月調査分が悪天候により異常値となったため、6月実施分と8月実施分の年2回計測分を使用しています。

○ 調査地点位置図

