

## バス・予約型乗合タクシー

「趣のある風景」では一部地域を除き、路線バスをご利用になれます。  
また、相馬眺望探索エリアでは一部地域を除き、予約型乗合タクシー  
(事前予約必要有り)をご利用になれます。



### ■路線バス運行に関するお問い合わせ

弘南バス 弘前バスターミナル: 0172-36-5061

### ■予約型乗合タクシーに関するお問い合わせ

北星交通: 0172-33-3333

## 弘南鉄道大鰐線

「趣のある風景」りんごと岩木山眺望エリアでは一部地域を  
除き、弘南鉄道大鰐線がご利用になれます。  
なお、一日乗り放題の切符もございますのでご利用ください。



### ■お問い合わせ

弘南鉄道株式会社: 0172-44-3136

## タクシー・レンタカー

眺望エリアの中には、バスや鉄道だけでは行けないところがあります。  
そんな時はタクシーやレンタカーがとても便利です。

お問い合わせ先は下記のとおりになっておりますので、ご利用ください。

### ■お問い合わせ



#### ・タクシー

フクキタクシー: 0172-32-4141

さくら交通: 0172-34-5505

中央タクシー: 0172-32-2281

前田タクシー: 0172-82-2511

#### 車いす対応車両有

グリーン交通: 0172-28-0201

北星交通: 0172-33-3333

弘前駅前タクシー: 0172-28-8888

三ツ矢交通: 0172-32-2281

#### ・レンタカー

青森県レンタカー協会: 017-739-0560

※わき見運転に注意し、安全運転を心がけてください。

※紹介する風景の中で、樹木や花などの植物の紹介がありますが、それらの採取はしないで下さい。

※近隣のご迷惑にならないようお願いします。

発行: 弘前市(都市計画課)

〒036-8551 弘前市大字上白銀町1-1

TEL: 0172-34-3219 (直通)

FAX: 0172-35-3765

E-mail: toshikeikaku@city.hirosaki.lg.jp

http://www.city.hirosaki.aomori.jp/

あomorナビ(青森県観光・交通情報案内アプリ)

★青森県内の公共交通の情報を網羅し、地図上で各バス停、各駅の時刻表やルートを検索できます。



QRコードを読み取ってダウンロードページへ

ひろさき公共交通マップ

弘前市の鉄道路線やバス路線のルート情報をわかりやすく掲載しています。



QRコードから市のホームページへ

# 趣のある風景

弘前  
策  
散

## 「趣のある風景」とは

東に日本百名山に数えられる八甲田連峰、南に世界自然遺産の白神山地、西には青森県最高峰の岩木山・・・そして平野部を流れる岩木川流域に広がるりんご園と田園・・・約400年の歴史をもつ城下町「弘前市」は、これらの豊かな自然に囲まれ、四季折々の魅力的な風景に彩られています。

これらの風景の魅力に市民が気づき、誇りを持ってもらうことで後世に引き継いでいくとともに、市外の方へ情報発信し、実際に足を運んでもらい弘前の魅力を体感してもらうことを目的としています。



岩木山神社(P.7-8)



富榮のりんご園(P.9-10)



そうまロマントピアスキー場(P.11-12)



### ● 掲載している風景について

「私の好きな大切にしたい弘前の風景募集」(平成21年実施)や「ひろさきビューポイント募集」(平成26年実施)で応募された写真などから、弘前市郊外の自然豊かな風景を市民ワークショップにより選定しました。市内中心部の風景は、「趣のある建物散策ガイドブック」※で城下町の風情を醸し出す歴史的な建物や街並みなどを紹介しています。

※「趣のある建物散策ガイドブック」弘前市都市計画課発行  
弘前市都市計画課や弘前市立観光館などで配布しております。



# りんごと岩木山眺望エリア



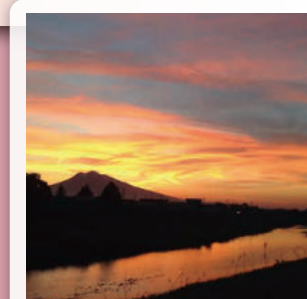
⑧りんご公園  
すり鉢山展望台からは岩木山とりんご園を一望できます。時期によってりんごの成長過程も楽しめます。



⑥墓地公園  
アップルロード沿いの岩木山と田園風景を望む絶景ポイントの代表格です。



④アップルロード石川入り口付近  
春と秋には一面に広がる野花と岩木山という季節限定の絶景を楽しむことができます。



②石川の御幸橋  
夕陽に照らされた岩木山のシルエットとその前を流れる平川は思わず見とれる程の絶景です。



⑨三本柳温泉周辺  
アップルロードを越えると、温泉の周辺はのどかな田園風景と岩木山が望め、心も体もリフレッシュできます。



⑩三本柳  
岩木山の手前にりんご畑が広がる弘前ならではの風景です。春にはりんごの花、秋には果実が楽しめます。



⑦小沢蔵街道  
蔵が並ぶ津軽地方ならではの農村景観。背景には久渡寺山が望め、故郷を感じさせるような風景です。



⑤狼森陸羯南詩碑(鷲の巣山)  
鷲の巣山の山道を登ると、岩木山と市街地を一望することができます。



③大鰐線平川鉄橋  
岩木山と鉄橋を渡る電車のコラボレーションは、弘南鉄道ならではの風景です。



①国道7号大鰐弘前 IC付近  
大鰐方面から弘前に入ると、広大な岩木山と故郷を感じさせる田園風景が迎え入れてくれます。

**大** 鰐弘前 IC 周辺とアップルロード周辺のエリアです。岩木山やりんご園、田園風景など弘前ならではの風景がたくさんあります。何度も来たいと思える風景ばかりです。

# 岩木歴史散策眺望エリア

**岩**木地区の市街地から岩木山までのエリアです。神社や文学碑などがあるほか、桜や松などの自然にも触れることができるので、歴史好きな方や家族でのお出かけにもおすすめです。



**①桜林公園**  
様々な種類の桜が植えられていて、例年5月上旬頃が見頃です。春だけでなく、夏には新緑、秋には紅葉が楽しめます。



**⑩岩木スカイライン8合目**【有料】  
ブナの原生林を縫うように69ものカーブを越えると大パノラマが楽しめます。夏～秋は「岩木山夕日鑑賞」を開催します。



**⑩岩木山頂上**  
標高1625mの頂上からの眺めは圧巻。津軽平野や日本海、津軽海峡が一望できます。



**⑩高照神社**  
江戸時代中期に4代藩主・信政が埋葬された所で、重要文化財に指定されました。赤い社と木々のコントラストが目を引きます。



**⑩弥生いこいの広場**  
市街地を一望できるスポット。動物園やオートキャンプ場があり、一日中楽しむことができます。



**⑩高照神社参道**  
大きな鳥居をくぐると、木々に囲まれた参道が高照神社まで続いています。



**⑩宮地字菅蒲沢【諏訪林】**  
宮地地区の小高い丘のりんご園は、りんごを間近で見ることができ、さらにその先には岩木山を望めます。



**⑩岩木八幡宮**  
大浦城跡(現津軽中学校)の鬼門に位置する八幡宮付近の風景。弘前八幡宮はここから遷座されたのです。



**⑩岩木スカイライン 入口向い側**  
世界一の桜並木の一画。秋には紅葉と、季節によって違った景観を楽しめます。



**⑭ミズバショウ沼公園**  
間近で眺める岩木山は迫力満点です。4月下旬～5月上旬はミズバショウも見頃です。



**⑬岩木山総合公園と石坂洋次郎文学碑**  
岩木山総合公園からの眺めは旧岩木町により指定された岩木十景のひとつです。



**⑬岩木山麓桜並木**  
全長20kmに渡り約6,500本のオオヤマザクラが植えられた「世界一長い桜並木」は必見です。



**⑩岩木山神社**  
古くから厚い信仰を受けた神社で、鳥居の背景に望む岩木山と杉並木、荘厳な境内との調和が美しい神秘的な景観です。



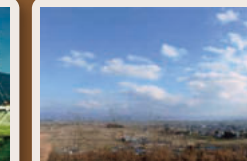
**⑩高岡街道の松並木**  
高照神社への参拝道として発展した街道。松並木は百沢街道と共に県の天然記念物に指定されています。



**⑩百沢街道の松並木**  
岩木山神社への参拝道として発展した街道で、約300年以上前から現存する松並木が歴史的な雰囲気を作り出しています。



**⑩宮地造坂**  
約290年もの歴史を持つ「岩木お山参詣」の列と岩木山の風景は伝統的な情緒を感じます。



**⑩愛宕山**  
藩祖が信が厨子入愛宕権現像を祀った場所と言われており、市街地と岩木山を高所から一望できます。

# 岩木山と田園眺望エリア

**弘** 前市の郊外北側から岩木地区東側のエリアです。季節によって異なる表情をみせてくれる岩木山の眺めを中心に、桜並木やりんご園の風景も楽しめます。



⑧富栄のりんご園  
【独狐蒔苗線沿い】  
岩木方面へ向かう道路沿いもりんご園が広がります。りんごの隙間から岩木山も顔をひょっこり。



⑩横町野崎橋付近  
岩木地区の集落を散策すると時おり岩木山と田園風景が現れ、「岩木山のあるまち」を実感できます。



⑦富栄のりんご園  
【やまなみロード沿い】  
鯉ヶ沢方面に向かう広域農道。起伏があり岩木山とりんご園が共演する弘前らしい風景が楽しめます。



⑤石渡の水田  
岩木川の西岸には田園地帯が広がり、岩木山の眺めと調和し、なんだか懐かしい気持ちになります。



⑨横町の田園  
【元薬師堂一町田線沿い】  
田園に囲まれたまっすぐな道。岩木山、田園そして農村風景が続く岩木地区ならではの風景です。



⑥独狐の森公園  
小高い丘の上の公園からりんご園と岩木山が一望できます。映画「奇跡のリンゴ」のロケ地にもなりました。



③三省小学校北側土淵堰周辺  
春は桜並木、秋はりんごの実が生り、堰の疏水と共に潤いのある風景が楽しめます。



④独狐地区の水田  
田植えの時期には、水田には美しい岩木山の姿が映ります。早朝に正面から陽が当たる風景がおすすめです。



②健生弘前ホームあじさい周辺  
国道7号桜並木の西側には岩木山を背景とした田園風景が広がっています。



①国道7号線桜並木  
弘前市民は、ここに咲き誇る約370本の桜を見て、春の訪れを実感するのだとか…。



⑪真土保育園前  
四季折々の岩木山と田園風景。美しい風景と共に外で遊ぶ園児たちは、何を感じているのでしょうか…



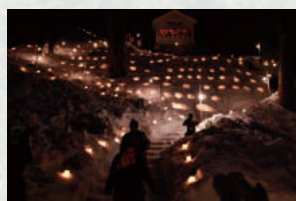
# 相馬眺望探索エリア

**星**

と森のロマンピアの周りから、紙漉沢方面や相馬ダムに向かうコースです。りんご園や美しい街並みと共演した、ここでしか見られない岩木山の表情を楽しめます。



④山のたまり場夢想館周辺  
岩木山とりんご園の風景。旧相馬村役場によって建てられ、地域の人々の憩いの場となっています。



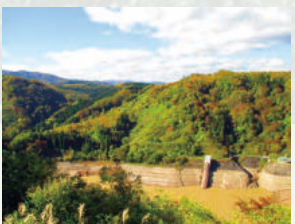
⑥沢田ろうそくまつり  
旧暦の小正月に開催する約450年続く奇祭。ろうの垂れ具合で豊凶を占います。白い雪景色の中で燃えるろうは、とても幻想的です。



①黒滝字一ノ松本  
アップルロードから星と森のロマンピアへ向かう途中に広がるりんご園。その奥に岩木山がそびえ立ちます。



②ルピナスとカツラ並木  
星と森のロマンピア入口付近の通り。美しいカツラ並木に包み込まれているような気持ちになります。



⑧相馬ダム  
沢田地区のダム景観。周辺の展望スペースは整備され「ダム好き」にはたまらないスポットであること間違いなしです。



⑦屏風岩  
高さ100m、幅500mの断崖絶壁に映える秋の紅葉は絶景。展望スペースから景色を眺めることもできます。



⑤羽根山農村公園  
毎年りんごの花が咲く頃になると岩木山に青森県の形をした雪形が現れます。撮影必須のおもしろスポットです。



③そうまロマンピアスキー場  
「ひろさきビューポイント募集」で最も応募のあった場所。相馬地区の集落と岩木山を見渡すことができます。

# ちょっと足を延ばして大パノラマ

**世** 界遺産の登録を果たした「北海道・北東北の縄文遺跡群」の一つ、「史跡大森勝山遺跡」。いずれ一大観光地になるかも？弘前市最北にある「砂沢溜池」は、知る人ぞ知る隠れ絶景スポットです。



**①砂沢溜池**  
市街地とはまた別の顔を見せる岩木山。溜池に写る姿は、ため息が出てしまうほどの美しさです。



**②史跡大森勝山遺跡**  
まるで、縄文時代の風景を想起させる大迫力の景観です。

# 弘南鉄道大鰐線の車窓から…

**弘** 前市と大鰐町を結ぶ弘南鉄道大鰐線の車窓からも、田園風景や岩木山など、弘前らしくどこかノスタルジックな風景を楽しむことができます。ゆっくり流れる時間を弘前の風景と共に過ごしてみませんか？



**③小栗山駅**  
線路の先にそびえ立つ岩木山。麓まで電車で行けたらいいのに、なんて思ってしまいます…



**②津軽大沢駅から松木平駅の間**  
住宅街を抜けると広がる田園風景。「大鰐線は電車の速度が風景を楽しむのにちょうどよい」という声も。



**①石川 J R 交差**  
J R 奥羽本線と交差する鉄橋からの車窓風景。電車が交差する瞬間は鉄道ファンをうならせるかも？



弘前には素敵な風景、街並みがまだまだたくさんあります。

このマップをもってぜひ弘前を散策してみてください。

きっとあなたの一番好きな「弘前」に出会えるはずです。

史跡大森勝山遺跡