

# 相馬眺望探索エリア

星

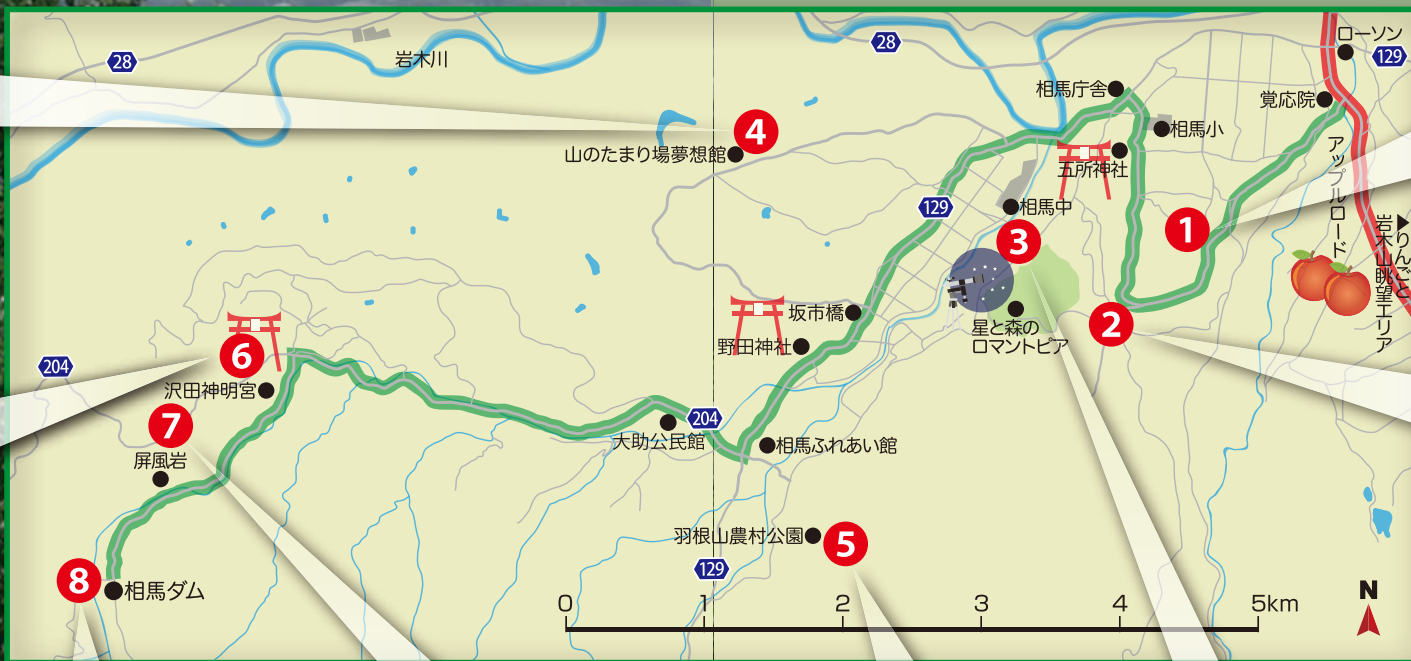
と森のロマンピアの周りから、紙漉沢方面や相馬ダムに向かうコースです。りんご園や美しい街並みと共演した、ここでしか見られない岩木山の表情を楽しめます。



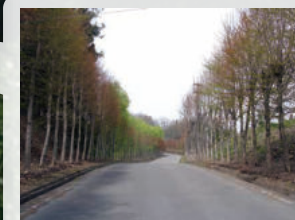
④山のたまり場夢想館周辺  
岩木山とりんご園の風景。旧相馬村役場によって建てられ、地域の人々の憩いの場となっています。



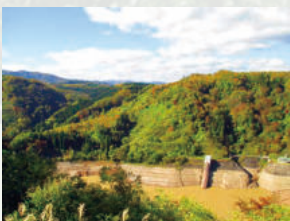
⑥沢田ろうそくまつり  
旧暦の小正月に開催する約450年続く奇祭。ろうの垂れ具合で豊凶を占います。白い雪景色の中で燃えるろうは、とても幻想的です。



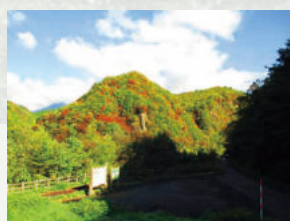
①黒滝字一ノ松本  
アップルロードから星と森のロマンピアへ向かう途中に広がるりんご園。その奥に岩木山がそびえ立ちます。



②ルピナスとカツラ並木  
星と森のロマンピア入口付近の通り。美しいカツラ並木に包み込まれているような気持ちになります。



⑧相馬ダム  
沢田地区のダム景観。周辺の展望スペースは整備され「ダム好き」にはたまらないスポットであること間違いなしです。



⑦屏風岩  
高さ100m、幅500mの断崖絶壁に映える秋の紅葉は絶景。展望スペースから景色を眺めることもできます。



⑤羽根山農村公園  
毎年りんごの花が咲く頃になると岩木山に青森県の形をした雪形が現れます。撮影必須のおもしろスポットです。



③そうまロマンピアスキー場  
「ひろさきビューポイント募集」で最も応募のあった場所。相馬地区の集落と岩木山を見渡すことができます。