

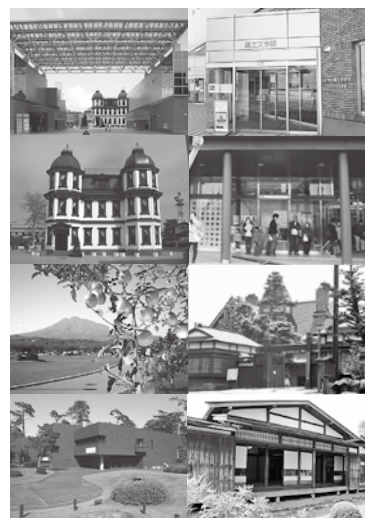
年末年始お役立ち情報



市の施設を 年末年始などに開館

市の施設の一部を年末年始（12月29日～1月3日）に開館しますのでご利用ください。なお、1月4日からは通常どりの開館となります。詳しくは各施設へ問い合わせを。

施設名	ところ	開館時間	問い合わせ先／備考
市立観光館・山車展示館・旧東奥義塾外人教師館・市立観光館地下駐車場	いずれも下白銀町（追手門広場内）	午前9時～午後5時 （駐車場は午前8時～午後6時）	市立観光館（☎37・5501）／駐車料金は通常どおり必要
市立郷土文学館	下白銀町（追手門広場内）	午前9時～午後5時	市立郷土文学館（☎37・5505）／入館料は通常どおり必要。1月4日～11日は臨時休館
旧弘前市立図書館	下白銀町（追手門広場内）	午前9時～午後5時	文化財課（☎82・1642）
弘前市観光案内所	表町（弘前駅内）	午前8時45分～午後5時	弘前市観光案内所（☎26・3600）
りんご公園	清水富田字寺沢	午前9時～午後5時	りんご公園（☎36・7439）
藤田記念庭園洋館	上白銀町	午前9時～午後5時	藤田記念庭園（☎37・5525）／通年開館
市立博物館	下白銀町	午前9時半～午後4時半	市立博物館（☎35・0700）／観覧料は通常どおり必要
旧伊東家住宅・旧岩田家住宅・旧笹森家住宅	いずれも若党町	午前10時～午後4時	文化財課（☎82・1642）／その他の開館日…3月31日までの土・日曜日、祝日、1月21日～2月2日、2月11日～14日



※上記の施設を除くほとんどの施設が12月29日～1月3日はお休みとなります。詳しくは、各施設へ問い合わせを。



年末年始・1月の 休日在宅当番

診療時間

内科…午前9時～正午

耳鼻咽喉科・眼科、歯科…午前10時～午後4時

内科		
1/10	弘前温泉養生医院（真土）	☎82・3377
17	今村クリニック（松原西2）	☎88・3090
24	弘前温泉養生医院（真土）	☎82・3377
31	伊東内科・小児科クリニック（元長町）	☎32・0630

◎休日の救急病院などについては、消防本部の救急病院案内専用電話（☎32・3999）へお問い合わせください。

※外科は10月から、弘前市急患診療所（野田2丁目、弘前市保健センター内）で休日診療を行っています。

耳鼻咽喉科・眼科

12/31	さとう耳鼻咽喉科医院（田園4）	☎27・8733
	松本眼科（三岳町）	☎31・3211
1/1	あきた耳鼻咽喉科クリニック（南城西2）	☎32・2332
	伊藤眼科（南大町2）	☎36・6105
2	よしだ耳鼻科・小児科（中野2）	☎33・2306
	ESTクリニック（福村）	☎29・5500
3	坂本耳鼻咽喉科医院（南瓦ヶ町）	☎33・6373
	加藤眼科クリニック（田町5）	☎31・3711
17	やすはら耳鼻咽喉科（安原3）	☎88・0087
31	成田眼科クリニック（森町）	☎35・5155

歯科

12/31	かなもり歯科（中野5）	☎89・1550
	石岡歯科医院（松森町）	☎32・1078
1/1	スクエア歯科（富田3）	☎39・4180
	デンタルオフィスよしだ（早稲田3）	☎26・2525
2	いちむら歯科医院（取上2）	☎31・0756
	弘前インター歯科クリニック（石川）	☎55・8214
3	杉山歯科クリニック（泉野2）	☎55・0811
	遠藤歯科（代官町）	☎36・5560
10	赤石歯科医院（上瓦ヶ町）	☎33・4181
11	関歯科医院（和泉1）	☎26・2789
17	よりみつ歯科クリニック（南城西2）	☎88・6402
24	かわむら歯科医院（茂森町）	☎36・1805
31	中畑歯科医院（山道町）	☎32・6650



年末年始のごみの収集

年末年始の家庭ごみの収集は、収集日程表のとおり行います。収集日を確認してごみを出してください。

なお、ごみ処理施設は次の日程で休業します。ごみを直接搬入する際

はご注意ください。

【ごみ処理施設の休業日】

- ◆環境整備センター（町田字筒井）
＝12月31日の正午～1月3日…
燃やせるごみ・燃やせないごみ・大型ごみ・容器包装ごみ
- ◆南部清掃工場（小金崎字川原田）
＝12月31日の正午～1月3日…
燃やせるごみ

＝12月31日の正午～1月3日…
燃やせるごみ

■問い合わせ先 環境整備センター（☎36・3883）／南部清掃工場（☎92・2105）／環境事業所（町田字筒井、☎32・1952、35・1130）