

弥生いこいの広場 写生大会入賞作品展

市内小学校児童を対象に開催した写生大会の入賞作品約100点を展示します。かわいらしく描かれた動物の絵をお楽しみください。

▼とき 1月5日（日）～13日（月）

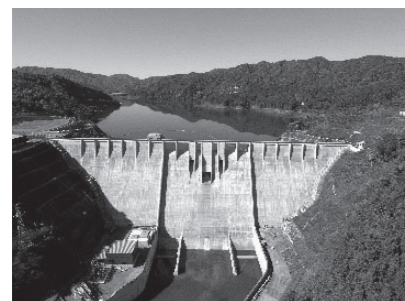
▼ところ ヒロロ（駅前町）3階

▼観覧料 無料

☎ 市みどりの協会（☎ 33-8733）

津軽ダム「真冬の特別見学会」

冬でも快適な、意外に“あったか～い”ダム堤体内（監査廊）を歩いて、日頃の運動不足を解消しませんか？



▼とき 1月8日（水）、午前10時～（約2時間）

▼ところ 津軽ダム（西目屋村居森平）

▼内容 津軽ダム堤体内の階段約500段をゆっくりと歩いて見学（職員の説明付き）

▼対象 小学生以上の健康な人＝15人（先着順）

▼参加料 無料

※事前の申し込みが必要。

☎ 1月7日までに、岩木川ダム統合管理事務所 広報担当（☎ 85-3035、E thr-85-3061、H thr-iwakigawa01@mlit.go.jp、http://www.thr.mlit.go.jp/



▲ホームページ
QRコード

iwakito/、平日の午前9時～午後5時、12月28日～1月5日は休み）へ。

しゅわさろん

手話に興味のある人、聴覚に障がいのある人などが集まり交流する場です。

▼とき 毎月第4土曜日（12月のみ第3土曜日）、午後3時～5時

▼ところ ヒロロ（駅前町）3階多世代交流室

▼内容 手話を使ったゲーム、グループトーク

▼参加料 無料

※事前の申し込みは不要。

☎ しゅわさろん実行委員会（神さん、☎ 兼 ☎ 34-1850）

弘前市青年交流会 ～農業青年とのスイーツな 出会い2020～

農業青年とステキなひとときを過ごしませんか。

▼とき 1月25日（土）

午後4時～7時

▼ところ ホテルニューキャッスル（上鞆師町）「麗峰の間」

▼内容 農業青年と一緒に料理とスイーツを楽しむ交流パーティー

▼対象 おおむね25歳～50歳の独身男女（男性は市内に居住する農業青年）＝男女各15人

▼参加料 男性＝4,000円、女性＝2,000円

※事前の申し込みが必要。

▼その他 男性は、スーツまたはジャケット着用でお越しください。参加女性には、りんごとりんごを使った焼き菓子をプレゼントします。

☎ 1月15日（水）までに、弘前市青年交流会実行委員会事務局（市農業委員会事務局内、

☎ 40-7104、E nougyou@city.hirosaki.lg.jp）へ。



教室・講座

リサイクルそり作り教室

木材と竹ざおの切れ端を使ってそりを作ってみませんか。

▼とき 1月11日（土）
午前10時～正午

▼ところ 弘前地区環境整備センタープラザ棟（町田字筒井）

▼講師

尾崎行雄さん

▼定員

15組（1人での参加も可。1組1台。小学生は保護者同伴。）

▼参加料 無料

▼持ち物 金づち

▼その他 そりを作った後は屋外でそりを使って遊びます。参加する人はスキーウェア、手袋の持参を。

☎ 12月24日（火）の午前9時から、弘前地区環境整備センタープラザ棟（☎ 36-3388、受け付け時間は午前9時～午後4時、月曜日と年末年始は休み）へ申し込みを。

東北女子大学公開講座

【第2回 学校教育のこれからを考える映画上映会】

▼とき 12月21日（土）、午後1時30分～4時30分

▼ところ 東北女子大学（清原1丁目）

▼定員 40人

※事前の申し込みが必要。

▼参加料 無料

【東北女子大学児童学科 ふれあい塾】

▼日程と内容 第1部＝12月

28日（土）、午前10時30分～正午…青森県の花材を使った正月花づくり／第2部＝午後1時～2時30分…ロボットやドローンなどのプログラミング体験

▼ところ ヒロロ（駅前町）3階イベントスペース

▼定員 第1部＝25組（親子）／第2部＝18人（親子。ただし小学校3年生以上は一人でも可）

▼参加料 第1部＝500円、第2部＝無料

※事前の申し込みが必要。

▼申し込み方法 電話もしくはホームページから申し込みを。
☎ 東北女子大学公開講座係（☎ 33-2289、H http://tojo.ac.jp）

地域未来創生塾@中央公民館

大学教員、学生からの話題提供や資料を使って、今後の地域づくり活動に役立つ全10回の講座やワークショップを行います。

▼日程と内容 第7回＝1月8日（水）…「統計データで見るあおもりの『働く』」／第8回＝1月22日（水）…「〈神〉と〈仏〉がコラボする信仰世界～図像学からのアプローチ～」※時間はいずれも午後6時30分～8時。

▼ところ 弘前文化センター（下白銀町）第3会議室

▼講師 第7回＝工藤正明さん（青森県企画政策部統計分析課副参事）／第8回＝原克昭さん（弘前大学人文社会科学部准教授）

▼対象 高校生以上の市民＝30人

▼参加料 無料

※事前の申し込みは不要。

▼その他 6回以上参加した人

に、修了証を交付。詳しい内容は弘前大学人文社会科学部地域未来創生センターホームページ（http://human.cc.hirosaki-u.ac.jp/irrc/）を確認を。
☎ 中央公民館（☎ 33-6561、火曜日は休み）、弘前大学人文社会科学部地域未来創生センター（☎ 39-3198、平日の午前10時15分～午後5時）

第3回市立博物館歴史講座

「津軽三十三観音霊場へのいざない - 霊場の歴史と現在を読み解く -」を大きなテーマとし、歴史講座を開催します。

▼とき 1月19日（日）、午後2時～3時15分ごろ

▼ところ 市立博物館（下白銀町）

▼テーマ 植生から見た津軽三十三霊場の周辺環境

▼講師 牧田肇さん（弘前大学名誉教授）

▼定員 100人（先着順）

▼参加料 無料（別途観覧料が

必要）

※事前の申し込みが必要。

☎ 12月25日（水）から、市立博物館（☎ 35-0700、午前8時30分～午後5時、年末年始は休み）へ。

WAのりんご～もっとりんごを身近に～「りんごを使った料理教室」

▼とき 1月18日（土）、午前10時30分～午後2時

▼ところ 総合学習センター（末広4丁目）調理実習室

▼内容 りんごを使った主菜からデザートまでの調理、ミニ食育講座

▼講師 食生活改善推進員

▼材料費 500円

▼持ち物 エプロン、三角巾

▼定員 20人

☎ Aプロジェクト（草刈さん、☎ 090-3759-4248）

※平成31年度市民参加型まちづくり1%システム採択事業。



▼とき 令和2年1月12日（日）、午前11時～

▼ところ 市民会館（下白銀町）

▼内容 式典、実行委員会による成人祭

▼対象 平成11年4月2日～平成12年4月1日に生まれた人。市内に住所のある対象者には、12月上旬に案内はがきを郵送しています。

▼その他 当日は市民会館に駐車はできませんので、近くの有料駐車場等をご利用ください。また、車での送迎は可能ですが、交通渋滞緩和のため、午前10時～午後1時は市役所・茂森方面から市民会館への右折進入を禁止します。

☎ 生涯学習課（☎ 82-1641）

