

お待ちしております！

4 月オープンのお出かけスポット

さらに魅力が増した各所に足を運んでみませんか？

「現代の築城」により、よみがえった「為信の城」

史跡堀越城跡



①史跡堀越城跡…堀越城跡は、1594（文禄3）年、のちの弘前藩初代藩主津軽為信により、津軽統治の拠点として整備されました。その後、1611（慶長16）年に高岡城（現在の弘前城）へ本拠移転するまでの17年間、堀越城は津軽の中心として栄えました。弘前市では、発掘調査成果に基づき、平成24年の本丸地区から史跡整備工事を開始し、今年3月までの8年におよび工事を終えました。／②市指定文化財旧石戸谷家住宅

②市指定文化財旧石戸谷家住宅

史跡堀越城跡を全面公開します。ぜひお越しください。

【オープニングセレモニー】

▼とき 4月17日（金）、午前10時～

▼ところ 堀越城跡ガイダンス施設（川合字岡本、旧石戸谷家住宅）前特設会場

※先着250人に堀越城御城印を無料でプレゼントします。

【施設の公開について】

◎堀越城跡ガイダンス施設（旧石戸谷家住宅）

▼開館期間 4月17日～11月23日

※冬期は閉館します。

▼開館時間 午前9時～午後4時

※今年度は4月17日のオープニングセレモニー後に開館。

◎堀越城跡

▼開放期間 通年（冬期の除雪はしません）

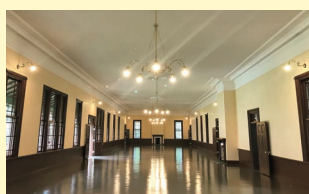
～共通事項～

▼見学料 無料

※事前の予約は不要。

■問い合わせ先 史跡堀越城跡管理事務所（旧石戸谷家住宅内、☎26-2950〈施設開館期間中〉）／文化財課埋蔵文化財係（☎82-1642、〈11月24日～4月16日の平日〉）

旧弘前偕行社



平成25年度から保存修理をしていた重要文化財旧弘前偕行社（御幸町）が、明治40年の建築当初の姿に復元

され、4月1日からリニューアルオープンします。

▼公開時間 一般見学＝午前9時～午後4時（入館は3時30分まで）、ガイド付き見学＝正午～（所要時間約40分、定員＝20人）

▼見学料 一般見学＝300円、ガイド付き見学＝500円（障がい者、70歳以上の人、18歳以下の人は無料）

▼休館日 毎週火曜日

■問い合わせ先 旧弘前偕行社事務局（弘前厚生学院内、☎33-0588）

市民中央広場



4月1日から新しくなった弘前市民中央広場（元寺町）が各種行事や催しの会場として使用（有料）できるほか、入場制限がないときは誰もがくつろげる広場として開放します。

▼施設 憩いの広場（芝生広場）、賑わいの広場（こぎん刺しを模した広場）、トイレ、東屋、ベンチ、ステージ、イベント用電源など

■問い合わせ先 都市計画課（市役所3階、☎34-3219）



広報ひろさきは環境にやさしいインキを使用しています。

