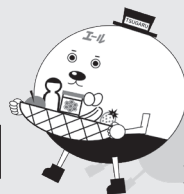


津軽でつながる

広域応援プロジェクト「エール津軽!!」



エール津軽!!公式
キャラクター「えーるくん」

魅力発見！津軽応援フェア

津軽広域8市町村の連携により、8月1日からスタートした「魅力発見！津軽応援フェア」。今回は、平川市さるか荘で、津軽圏域の物産やパン・クラフトの販売をします。猿賀公園では蓮の花も見ることができます。

魅力ある商品を購入して、みんなで津軽を応援しよう！

▼とき 8月22日(土)・23日(日)・29日(土)・30日(日)の午前9時～午後3時

▼ところ さるか荘(平川市猿賀池上)

▼参加店 弘前市・黒石市・平川市・藤崎町・板柳町・大鰐町・田舎館村・西目屋村の物産販売店、製パン業者、クラフト業者(予定)

※来場の際は、マスクの着用をお願いします。

■問い合わせ先 エール津軽!!プロジェクトチーム事務局(国際広域観光課内、☎40-7017)、平川市商工観光課(☎44-1111〈代表〉)



放送日

11月1日(日)

午後0時15分～

出場者・観覧者募集!

▼とき 11月1日(日)、午前11時50分開演(開場は午前11時15分)

▼ところ 市民会館(下白銀町)

●出場申し込み

▼対象 中学生以上で、原則としてアマチュアの人(中学生は保護者の同伴が必要)

▼申し込み方法 9月16日(水・必着)までに、往復はがきに必要事項を記入の上、〒030-8633(住所不要)、NHK青森「のど自慢」出場係へ(応募は1人〈組〉1件、グループの場合は代表者が応募)。

【往信用裏面】郵便番号、住所、名前(ふりがな)、年齢、性別、電話番号、職業(学生は学年、部活動なども明記)、歌う曲目と歌手名、選曲理由

【返信用表面】郵便番号、住所、名前(返信用裏面は記入不要)

※応募者の中から180組程度を選出し、前日の予選会に出場いただきます。

【予選会(非公開)】

▼とき 10月31日(土)、正午～

▼ところ 市民会館(下白銀町)

▼結果発表 午後5時30分(予定)



▲五木ひろしさん



▲市川由紀乃さん

●観覧申し込み

▼申し込み方法 9月30日(水・必着)までに、往復はがきに必要事項を記入の上、〒030-8633(住所不要)、NHK青森「のど自慢」観覧係へ。

【往信用裏面】郵便番号、住所、名前、電話番号、観覧希望人数(2人まで)

【返信用表面】郵便番号、住所、名前(返信用裏面は記入不要)

■問い合わせ先 市民会館(☎32-3374) / NHK青森放送局「のど自慢」係(☎017-774-5188〈自動音声案内〉)

※詳しくはNHK青森のホームページで確認を。応募の際にいただいた情報は、抽選または選出結果の連絡のほか、NHKでは受信契約者との照合、受信料のお願いに使用することがあります。

※新型コロナウイルスの感染状況、荒天などの影響により公演を中止する場合がありますが、その場合、他の公演への振替はありませんのでご了承ください。また、番組内容を変更する場合があります。そのほか、各地域の感染状況や移動制限などにより、来場をお控えいただくことがあります。

