

津軽三味線ミニライブ2021

岩木山麓の自然を背景に奏でる、津軽三味線の音色を楽しみませんか。



▼とき 10月31日までの毎週日曜日と祝日

▼時間と場所 ①午前11時30分～＝野市里(のいちご、宮地字川添) / ②午後0時30分～＝岩木山神社(百沢字寺沢) / ③午後1時30分～＝嶽温泉広場(常盤野字湯ノ沢) / ④午後2時30分～＝岩木観光物産案内所(百沢字裾野)

※いずれも演奏時間は約30分。

▼観覧料 無料

問 岩木山観光協会 (☎ 83-3000、午前9時～午後5時)

教室・講座

サワラ生け垣の剪定(せんてい)講習会

初心者にも分かりやすく説明し、実技も行います。

▼とき 6月26日(土)、午前10時～正午(小雨決行)

▼ところ 亀甲町広場 ※荒天時は緑の相談所で実施。

▼定員 15人(先着順)

※事前の電話予約が必要。

▼参加料 無料

▼持ち物 軍手、せん定はさみ(持っている人)

問 市みどりの協会 (☎ 33-8733)

山野草寄せ植え講習会

▼とき 7月3日(土)、午前10時～11時30分

▼ところ 弘前城植物園内無料休憩所

▼定員 15組(先着順。親子で一鉢作成可)

※事前の申し込みが必要。

▼参加料 2,500円(1鉢分の材料費含む)

▼持ち物 エプロン

問 市みどりの協会 (☎ 33-8733)

弥生いこいの広場の工作教室

牛乳パックカエルを作ります。



▼とき 7月4日(日)、午前10時～

※材料が無くなり次第終了。

▼ところ 弥生いこいの広場(百沢字東岩木山)

▼参加料 無料

※事前の申し込みは不要。

問 弥生いこいの広場 (☎ 96-2117)

市民ボランティアによるパソコン講座

学ぶ市民のためのパソコン講座です。

【エクセル2019入門講座】

▼とき 7月13日・20日・27日(いずれも火曜日)、午前10時～午後3時

※3日間で1セットの講座。

▼ところ 総合学習センター(末広4丁目)

▼内容 表計算ソフト(エクセル2019)を使用した基本的な操作技術の習得

※エクセル2019以外のバージョンを使っている人は操作方法が異なる場合があります。

▼対象 文字入力およびキーボード・マウスの操作(ウィンドウズの基本操作)ができる市民

＝16人(先着順)

▼参加料 無料



▼持ち物 筆記用具、USBなどのメモリ、昼食

▼申し込み方法 6月20日(日)以降に、電話か学習情報館窓口で申し込みを。

【ボランティアサポートスタッフ募集】

パソコン講座を手伝ってみませんか。パソコン(ソフト)に関する知識があれば、年齢や経験は問いません。

※詳しくは問い合わせを。

問 学習情報館(総合学習センター内、☎ 26-4800)

いやしのフラダンス教室

下半身に効く、高齢者向けのやさしいフラダンスです。

▼とき 7月8日(木)・29日(木)、午後1時30分～2時30分

▼ところ 温水プール石川(小金崎字村元)研修室

▼講師 田中希生子さん(フラスタジオ「モアニ」主宰)

▼対象 65歳以上の市民＝各回12人(先着順)

※事前の申し込みが必要。

▼参加料 無料

▼持ち物 タオル、飲み物 ※動きやすい服装で参加を。

問 7月8日開催分は6月20日(日)から、29日開催分は7月3日(土)から受付開始。温水プール石川(☎ 49-7081)へ。

柴田学園大学短期大学部公開講座

▼とき 7月17日(土)、午前9時30分～11時30分

▼ところ 柴田学園大学短期大学部(上瓦ケ町)

▼講座名 シフォンケーキを作ります！

※詳しくはホームページをご覧ください。

▼対象 高校生以上＝16人

▼受講料 500円

▼申し込み方法 7月10日(土)までに、ホームページ、Eメールまたはファクス(講座名・氏名・住所・電話番号を明記)で申し込みを。

※応募多数の場合は抽選となります。受講者にはハガキで受講票を送りますので、当日持参を。

そのほか出前講座も行っています。詳しくはホームページをご覧ください。

問 柴田学園大学短期大学部 (☎ 32-6151、F 32-6153、E jc_chibunsen@shibata.ac.jp、H https://jc.shibata.ac.jp/)

りんごの葉の草木染めとこぎん刺し体験教室

りんごの葉を活用した草木染めでこぎん刺しの糸を染め、こぎん刺しコースターを作ります。

▼とき 草木染め…7月17日(土)、午前9時30分～11時30分 / こぎん刺し…7月24日(土)、午前9時30分～正午

※2日間で1セットの講座。

▼ところ 弘前地区環境整備センタープラザ棟

▼講師 草木染め…佐藤芳子さん(りんご工房主宰) / こぎん刺し…須藤郁子さん(弘前こぎん研究所・青森県伝統工芸士)

▼対象 両日参加できる小学校5年生以上＝10人

※小学生は保護者同伴。

▼参加料 無料

▼持ち物 草木染め…ゴム手袋、エプロン(汚れてもよいもの) / こぎん刺し…染めた糸

▼申し込み方法 往復はがきに教室名・住所・氏名・年齢・電話番号を記入の上、7月2日(金・必着)までに郵送してください。

※往復はがき1枚につき2人まで応募できます。応募多数の場合は抽選で決定し、7月9日(金)までに抽選結果をお知らせします。

詳細はプラザ棟ホームページ(http://www.city.hirosaki.aomori.jp/kankyoseibi/plaza/)をご覧ください。

問 弘前地区環境整備センタープラザ棟(〒036-8314、町田字筒井6の2、☎ 36-3388、受け付けは午前9時～午後4時、月曜日(月曜日が祝日の場合は翌日)は休み)

その他

ひろさき広域出愛サポートセンター休日登録会

結婚を希望する



独身男女のお見合いを支援しています。

▼とき 6月27日(日)

正午～午後4時

※事前の申し込みは不要。

▼ところ ヒロロ(駅前町)3階多世代交流室A

問 ひろさき広域出愛サポートセンター(☎ 35-1123(日・月曜日、祝日を除く、午前10時～午後7時))

学習支援教室「あっぷる～む」参加者募集

経済的な理由などで学習塾に通うことが困難な中学生などを対象に、大学生のボランティアが学習支援を行います。

▼とき 毎週水曜日の午後4時45分～6時35分

※夏・冬休み期間中は時間を変更する場合があります。

▼ところ 文京地区(詳しくは

申込時にお知らせします)

▼対象 市内在住の就学援助受給世帯、生活保護受給世帯、児童扶養手当受給世帯の中学生や高校生、高校を中退した人、または中学校を卒業後進路の決ま

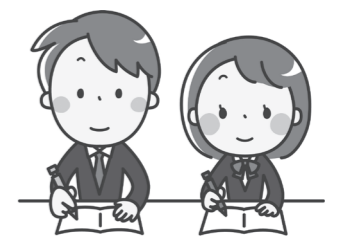
っていない人

▼参加料 無料

▼申し込み方法 申込書に必要事項を記入し、生活福祉課(市役所1階)へ持参を。

※申込書は生活福祉課に備えているほか、市ホームページからダウンロードできます。

問 生活福祉課(☎ 40-7041)



後期高齢者医療制度に加入のみなさんへ

◎振込口座の変更届について 高額療養費等の給付申請の際に届け出をした振込口座を変更(解約・金融機関の店舗統廃合等)した場合は、必ずお住まいの市町村へ届け出てください。

※届け出がないと振り込みができなくなります。

◎薬代負担軽減の案内 ジェネリック医薬品に切り替えると薬代が安くなる可能性のある人へ、「お薬代負担軽減のご案内」を6月下旬に送付します。

ジェネリック医薬品の利用を希望する人は、医師や薬剤師に相談してください。

問 国保年金課後期高齢者医療係(☎ 40-7046) / 青森県後期高齢者医療広域連合(☎ 017-721-3821)

