

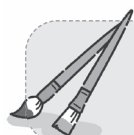


## PR 展示イベント 食育フェスティバル in ヒロロスクエア

▼展示期間 1月19日(水)～2月20日(日)  
※最終日は午後5時まで。

▼ところ コミュニケーションゾーン

▼内容 展示…「食育」に関する情報を展示します。食育クイズラリー…展示物を読んでクイズに解答すると美味しい参加賞がもらえます(先着300個限定)。



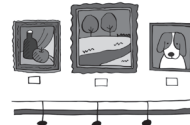
## 第31回日専連全国児童版画コンクール～弘前地区選～

▼とき 1月22日(土)・23日(日)  
午前10時～午後9時

※23日は午後5時まで。

▼ところ イベントスペース

▼内容 弘前地区の小学校から応募のあった作品のうち、受賞作品を展示します。



## 組子を体験しよう！

▼とき 2月27日(日)

①午前10時30分～正午

②午後1時30分～3時

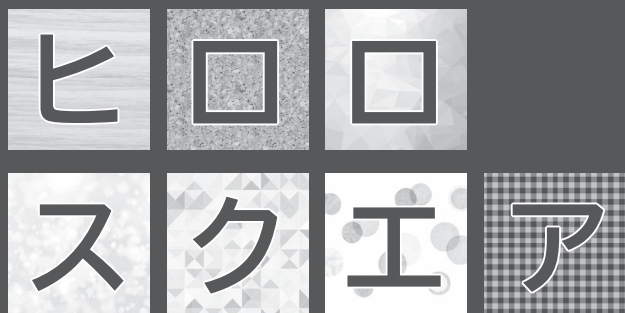
▼ところ イベントスペース

▼内容 伝統技術・組子(くみこ)の4つの模様「麻の葉」「重ね輪胴(りんどう)」「胡麻幹(ごまがら)」「雪の結晶」のいずれかの製作。

▼対象 小学生以上＝各回20組(小学生は保護者同伴)

▼材料費 1,000円

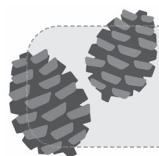
▼申し込み方法 2月5日(土)の午前8時30分から、電話または窓口で申し込みを。



## のイベント

■問い合わせ先 市民文化交流館  
(ヒロロ(駅前町)3階、☎35-0154、午前8時30分～午後9時)

ヒロロスクエアホームページ▶



## 親子 de 木育寺子屋

▼とき 2月5日(土)

①午前10時30分～11時30分

②午後1時30分～2時30分

▼ところ イベントスペース

▼内容 木育についてのお話とものづくりワークショップ(パネルシアター「森のおはなし」、読み聞かせ「まつぼっくり」、カタカタ人形づくり等)

▼対象 おおむね3歳から就学前までの幼児とその保護者＝各15組

▼参加料 無料

▼申し込み方法 1月16日(日)の午前8時30分から、電話または窓口で申し込みを。



## 津軽塗の職人気分を体験しよう！

▼とき 2月27日(日)

①午前11時～正午、②午後2時～3時

▼ところ イベントスペース

▼内容 研ぎ出し体験(ステンレス製スプーンまたはフォーク、ミニキャニスター缶、スライドミラーから1つ選択)

▼対象 小学生以上＝各回15組(小学生は保護者同伴)

▼材料費 1,500円

▼申し込み方法 2月6日(日)の午前8時30分から、電話または窓口で申し込みを。

※製作した作品は預かり、つや加工を施した後、後日市民文化交流館の窓口で引き渡します。



広報ひろさきは環境にやさしい  
インキを使用しています。

