

時 とき 所 ところ 内 内容 対 対象・定員 料 料金 持 持ち物
申 申し込み 問 問い合わせ・申込先 F ファックス E メール

文化・レジャー

りんご公園ウインターイベント 2026

雪を活用した特設滑り台やりんご宝探し、昭和の遊び体験など、いろんな遊びをしながら、冬のりんご公園を楽しみませんか。

時 1月31日～3月1日の毎週(土)・(日)と(祝)、午前10時～午後3時
※開催イベントによっては時間が変わります。



問 りんご公園（清水富田字寺沢、☎ 36-7439）

緑の相談所の催し

ツバキ展

時 2月11日(水)祝までの午前9時～午後5時

花の写真展

時 2月20日(金)～3月8日(日)の午前9時～午後5時
問 緑の相談所（弘前公園内、☎ 33-8737、午前9時～午後5時〈2月6日(金)～10日(火)は午後9時まで、11日(水)祝は午後8時まで〉、2月2日(月)・12日(木)・16日(月)・24日(火)は休み）

ロマンピア天文台 皆既月食観察会

時 3月3日(火)、午後6時～8時

所 星と森のロマンピア天文台（水木在家字桜井）

料 市民以外は有料

問 観光課（☎ 35-1128）

施設連携コンサートシリーズ 名所で楽しむ音楽会

幻想的な冬のひとときを音楽とともに楽しみませんか。家族で楽しめる特別な音楽会です。

時 2月11日(水)祝、午後2時開演（開場は午後1時30分）

所 市民会館（下白銀町）ホール棟2階ホワイエ

出演 弘前学院聖愛中学高等学校 吹奏楽部

※会場が満席となった時点で入場を制限します。

問 市民会館（☎ 32-3374）



鳴海要記念陶房館の催し

弘前の紅花・わら灰・梅を使った昔の方法で染め物体験

時 2月13日(金)・14日(土)の①午前10時～正午、②午後1時～3時

対 各回5人（要事前予約）

料 5,200円（材料・ドリンク代込み）

陶工房ゆきふらし 猿田壮也+猿田千帆 作陶展

時 2月21日(土)～3月2日(月)の午前9時～午後4時（最終日は午後3時まで）

絵本作家ささやすゆきさんのイラストワークショップ

時 2月7日(土)・21日(土)の午後1時～3時

テーマ「雪だるま」

持 使いたい画材

料 2,000円（ドリンク付き）

申 電話

問 鳴海要記念陶房館（賀田字大浦、☎ 82-2902、(火)〈祝の場合は翌日〉は休み）

りんごを食べよう！りんごで健康セミナー

時 2月14日(土)、①午後1時30分～2時／②午後3時～3時30分

所 東京交通会館（東京都千代田区有楽町2丁目）6階

対 各回30人（先着順）

申 市ホームページ内の専用フォーム／2月9日(月)まで

その他 午前11時30分～午後5時30分には、会場前広場でりんご生果の機能性表示食品「ひろまる」の販売会を実施します。

問 りんご課（☎ 40-0482）



ホールのかしこい使い方講座

～舞台・音響・照明仕込み体験からホール利用ガイドまで～

朗読劇の仕込みなどにチャレンジしてみませんか。今回は、演劇ユニット「一揆の星」とのコラボです。

時 2月15日(日)、午後1時～4時

所 市民会館（下白銀町）大ホール

対 中学生以上＝20人程度（先着順）

申 二次元コード、窓口、電話／2月14日(土)まで

問 市民会館（☎ 32-3374）



にほんごでたのしもう！（交流型日本語教室）

日本語を勉強しながら、楽しく文化交流をしてみませんか。

時 2月20日(金)、午後6時30分～9時

所 弘前文化センター（下白銀町）3階第1工作室

対 日本語を勉強したい県内在住の16歳以上の人（国籍は問いません）

申 二次元コード

問 （公社）青森県観光国際交流機構（☎ 017-735-2221）



Scenes of February

安次嶺希和子さん（ボーカル）と beja さん（ピアノ）による音楽ライブを開催します。

時 2月21日(土)、①午後1時30分（開場は午後1時）／②午後4時30分（開場は午後4時）

所 市民会館（下白銀町）ホール棟2階ホワイエ

対 各回40人程度

料 大人＝2,800円＋1ドリンク代、中学生以下＝2,500円＋1ドリンク代

※未就学児の入場不可／当日券は100円プラス

申 二次元コード、プレイガイド／2月20日(金)まで

プレイガイド

ドレミ音楽教室（駒越字村元、☎ 34-3285）／小西ピアノ（上鞘師町、☎ 33-2026）

問 （一社）アートフェスティバル

（E artfestival.official09@gmail.com）



郷土文学館の催し

スポット企画展「現在活躍中の作家展」

三浦雅士さん、鎌田慧さんら現在活躍中の文筆家のほか、令和6年に逝去した古川智映子さんの書籍などを中心に紹介します。

時 2月25日(水)～4月13日(月)

所 一般展示室

文学忌 今官一

1階ロビーにて、特別展示を行います。忌日の3月1日(日)は観覧無料で、午前10時から2階ラウンジで林本恵美子さん（朗読家）の朗読を行います。

時 2月28日(土)～3月6日(金)

～共通事項～

料 高校生以上＝100円／小・中学生＝50円

※障がい者、65歳以上の市民、市内の小・中学生や外国人留学生、ひろさき多子家族応援パスポート持参の人は無料。年齢・住所を確認できるものの提示を。

問 郷土文学館（☎ 37-5505、午前9時～午後5時〈最終入館は午後4時30分〉、3月22日(日)～31日(火)は展示替えのため休み）

※あおもり県民カレッジ単位認定講座

高岡の森弘前藩歴史館「高照神社奉納品紹介展」

学芸員によるギャラリートーク

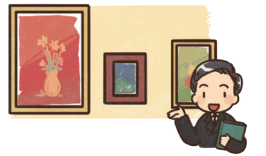
展示の見どころを学芸員が解説します。

時 2月28日(土)、午後2時～2時30分

観覧料 一般＝300円、高校・大学生＝150円、小・中学生＝100円

※参加は無料ですが、別途観覧料が必要です。

問 高岡の森弘前藩歴史館（高岡字獅子沢、☎ 83-3110、2月16日(月)は休み）



プラザ棟で楽しく遊ぼう！

時 3月1日(日)、午前9時30分～正午

所 弘前地区環境整備センタープラザ棟（町田字筒井）

内 エコなミニねぶた工作、使い残しのろうそくを使ってキャンドル作り

対 小学生＝30人（先着順）

※小学生1人につき保護者1人同伴

持 汚れてもよい服装で参加を。

申 電話、Eメール（教室名・氏名〈ふりがな〉・年齢・住所・電話番号を明記）

／2月8日(日)の午前9時以降

※2人まで申し込み可能

問 弘前地区環境整備センタープラザ棟（☎ 36-3388、E plaza-ebarahirosaki@ebara.com、午前9時～午後4時、(月)〈祝の場合は翌日〉は休み）



20 沢田ろうそくまつり

とき 3月3日(火)、午後5時～8時30分

ところ 沢田神明宮（沢田字園村／駐車場あり）

問い合わせ先 沢田ろうそくまつり実行委員会
運営事務局（加賀さん・穂坂さん、E sawada.rousoku@gmail.com）

写真コンテスト開催！
詳細は二次元コードより



スケジュール

17:00～ ろうそく光の演出★
17:50 オープニングセレモニー
18:00～ かがり火★
18:10 たいまつ行列
18:30～ 佐藤ぶん太ミニライブ
19:00～ 登山囃子

★…20:30まで実施

※天候等で変更の場合あり

無料送迎シャトルバス

JA 相馬村湯口支所（湯口字一ノ細川） ← まつり会場

● 行き（JA 相馬村湯口支所発）

① 17:10 発

② 19:40 発

● 帰り（まつり会場発）

① 19:10 発

② 20:40 発