

アニメーション教室

代々木アニメーション学院の先生から、アニメの作り方や
 アフレコ、漫画の描き方を学びませんか？

6月6日 土 午後2時～4時



所 弘前文化センター（下白銀町）2階第3会議室
 対 市内に在住または通学している小学校3年生～高校生＝30人
 （先着順／保護者見学可）
 持 鉛筆またはシャープペンシル、消しゴム、飲み物
 申 ホームページ内の専用フォーム／5月30日(土)まで
 問 中央公民館（☎33-6561、E chuuoukou@city.hirosaki.lg.jp、月・第3(火)（いずれも祝の場合は翌日）は休み）



© 代々木アニメーション学院

チャイルドライン®ひろさき受け手養成講座

電話やチャットで子どもたちの「声」を聴き、その
 気持ちに寄り添う傾聴ボランティア（受け手）の養成
 講座を開講します。

時 6月7日(日)から開始（全10回）
 ※開催時間や2回目以降の日程などは二次元コードで
 確認を／オンラインによる受講も可
 所 ヒロコ（駅前町）3階多世代交流室1ほか
 対 「受け手」活動を希望する19歳以上の人、傾聴ボ
 ランティアに興味がある人
 ￥1,000円（全10回分／学生は500円）
 申 二次元コード／5月28日(木)まで
 問 チャイルドラインひろさき（E hirosaki.childline@gmail.com）



スポーツ

65歳以上向け運動プログラム参加者募集

バランスボール・ボール体操・動体視力訓練など、
 楽しみながら体を動かしてみませんか。

時(月)～(金)の60～90分程度
 ※具体的な日時はサンタハウス弘前公園に確認を。
 対 65歳以上の市民
 ￥月3,000円 申電話
 問 サンタハウス弘前公園（阿保さん、☎88-7707）

ジュニア弓道教室

時 6月6日～令和9年1月16日の
 毎週(土)、午後1時～3時
 所 市立弓道場（笹森町）、県武道館
 （豊田2丁目）
 内 弓の扱い方、基本動作、体配、巻
 わら稽古、的前稽古など
 対 中学生＝10人
 ※応募多数の場合は抽選で決定
 ￥月1,000円（傷害保険料含む）
 申電話／5月28日(木)まで
 問 弘前弓道会（海老名さん、☎090-5231-9562）



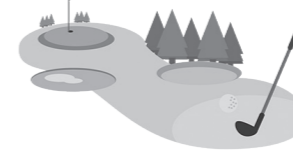
硬式テニス教室

時 6月9日(火)・12日(金)・16日(火)・
 19日(金)の午後7時～8時30分（全
 4回）
 ※雨天の場合は6月22日(月)に振り
 替え（小雨決行）
 所 運動公園（豊田2丁目）庭球場
 対 小・中学生の部、成人の部（高校
 生以上）＝各16人
 ￥1人＝2,000円（全4回分／傷害保険料含む）
 ※ラケットの無料貸し出しあり。
 申二次元コード／5月31日(日)まで
 問 弘前市テニス協会（E hirosakisi.tenniskyokai@gmail.com）



第19回 B&G 会長杯グラウンド・ゴルフ大会

時 6月14日(日)、午前9時
 受け付け開始
 ※雨天中止等の場合は6月
 15日(月)に順延
 所 弘前 B&G 海洋センター
 多目的広場
 対 市民
 ￥1人600円（傷害保険料含む）
 申 窓口へ申込用紙を提出／5月24日(日)まで
 注 意 事 項 5月31日(日)以降のキャンセル・当日欠席
 の返金はありませぬ／昼食は各自でご用意ください。
 問 弘前 B&G 海洋センター（八幡町1丁目、☎33-
 4545、(火)は休み）



相談

労働相談会

労働者と事業主との間に生じた労働条件などのトラ
 ブルを解決するため、無料の相談会を開催します。
 時 6月2日(火)、7月7日(火)の午後1時30分～3時
 30分／6月21日(日)、7月12日(日)の午前10時～
 正午
 所 青森県労働委員会（青森市新町2丁目）
 対 県内の労働者、事業主（事前予約を優先）
 問 青森県労働委員会事務局（☎017-
 734-9832）／労働相談ダイヤル（☎
 0120-610-782）

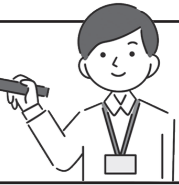


就労・進学

就労準備セミナー

時 ①6月10日(水)／②6月24日(水)
 ※時間はいずれも午前10時～11時30分
 所 ヒロコ（駅前町）3階多世代交流室1
 内・講 ①「働く意義と仕事理解～働くことを知ること
 から始めてみませんか?～」…一戸竜基（株）I・M・
 S 取締役キャリアコンサルタント技能士）／②「食べ
 方で心は変わる 栄養とメンタルの深い関係」…鈴木
 邦子（料理研究家・開発商品プロデューサー）
 対 市民
 持 筆記用具
 申 電話、窓口／①6月5日(金)まで、②6月19日(金)
 まで
 問 ひろさき生活・仕事応援センター（就労自立支援室
 内、ヒロコ3階、☎38-1260）

市職員採用資格試験の お知らせ



試験区分 大学卒業程度、医療職（保健師）
 第一次試験 6月28日(日)、弘前工業高校（馬屋町）
 申 インターネット（弘前市電子申請・届出システム）
 からの申し込み（推奨）、市ホームページに掲載また
 は人事課で配布している受験申込書・受験票に必要事
 項を明記の上、郵送か窓口を持参で提出／6月1日
 (月)必着
 ※試験案内は市ホームページに掲載してい
 ます／受験申込書は返却しません。
 問 人事課 人事研修係（市役所2階、
 〒036-8551、上白銀町1の1、☎
 35-1119）



令和8年度 弘前市奨学生の追加募集

対 経済的な理由により修学が困難で、次の①と②に該
 当する人
 ①市内に住所がある家庭の被扶養者で、令和8年度に
 高等学校以上の学校（専門学校を含む）に在学してい
 る人／②他の奨学金の貸与または給付を受けていない人
 貸与期間 令和8年4月分から在学する学校の正規の
 修学期間
 奨学金の額 貸与月額…1万3,000円～4万円
 ※学校種別、修学期間で金額が異なります。
 返還方法 卒業後1年経過してから10年以内で、年
 賦・半年賦・月賦のいずれか（無利息）
 申 申込書に必要書類を添えて、教育総務課（岩木庁舎
 3階）または学務健康課弘前分室（市役所1階）に提
 出／6月15日(月)まで
 条件を満たすことで最大で入学一時金
 相当額の返還免除制度もあります。詳細
 は市ホームページで確認を。
 問 教育総務課（☎82-1639）



警察官募集【警察官A】

受験資格 平成3年4月2日以降に生まれた人で、大
 学を卒業した人または令和9年3月31日までに大学
 卒業見込みの人
 受付期間 6月8日(月)まで
 第一次試験 7月12日(日)、弘前市・青森市・八戸市・
 さいたま市の各会場
 第一次試験合格発表 7月17日(金)予定
 第二次試験 8月下旬、青森市
 最終合格発表 9月中旬
 詳細は弘前警察署へ問い合わせを。
 問 弘前警察署（☎32-0111）