

平成 30 年度 第 2 回
市有財産一般競争入札売払
募集案内書

入札日

平成 30 年 12 月 10 日 (月)

申込受付期間

平成 30 年 11 月 12 日 (月) ~11 月 30 日 (金)

問い合わせ先

弘前市財務部財産管理課財産係
電話 : 0172-35-1120

目次

第1回一般競争入札売払物件リスト	1
物件1 物件説明書・物件案内図	2
物件2 物件説明書・物件案内図	5
申し込みから登記完了まで	7
入札参加申し込み	8
1 申し込み資格	5 申し込みに必要な書類
2 所有権の共有を希望される場合	6 申し込み方法
3 売払物件の現地確認	7 申し込み受付期間
4 希望物件の資金計画	8 申し込み先
入札保証金の納入	9
1 入札保証金	2 開札後の入札保証金
入札	9
1 入札日時及び会場	3 入札
2 入札当日に必要なもの	4 無効となる入札
開札、落札者の決定	10
1 開札	2 落札者の決定
契約保証金の納入、契約、売買代金の納入	10
1 契約保証金	4 契約時に必要なもの
2 契約締結期限	5 売買代金の支払い方法
3 契約場所	6 売買代金の納入期限
所有権移転の登記等	11
1 所有権の移転時期	3 所有権移転登記に必要な書類
2 物件の現地立会と引渡	4 所有権移転登記
よくある質問Q&A	12
入札参加申込書	13
申込書の記入例	14
入札書	15
委任状	16

平成 30 年度 第 2 回市有財産一般競争入札売却物件リスト

物件	区分	所 在	登記 種目	面積 (㎡)	面積 (坪)	最低売却価格 (円)
1	主地	野田一丁目 10番1	宅地	2,341.32	708.24	52,281,000 円
	建物		園舎	500.36		
2	土地	桔梗野三丁目 10番5	宅地	370.12	111.96	10,992,000 円

※ 地積は公簿面積です。

※ 坪表示は概算です。

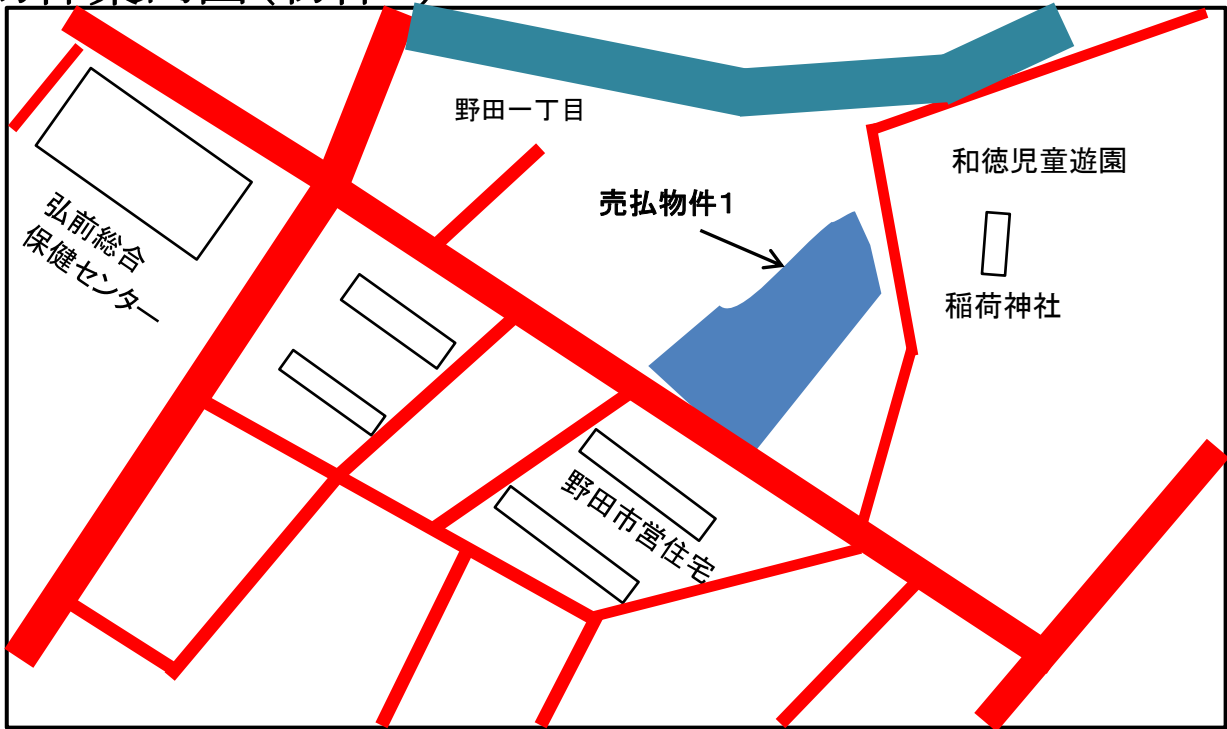
※ 物件 1 の最低売却価格には建物に係る消費税等を含みます。

※ これらの物件は、予告なく中止または変更される場合がありますのでご容赦ください。

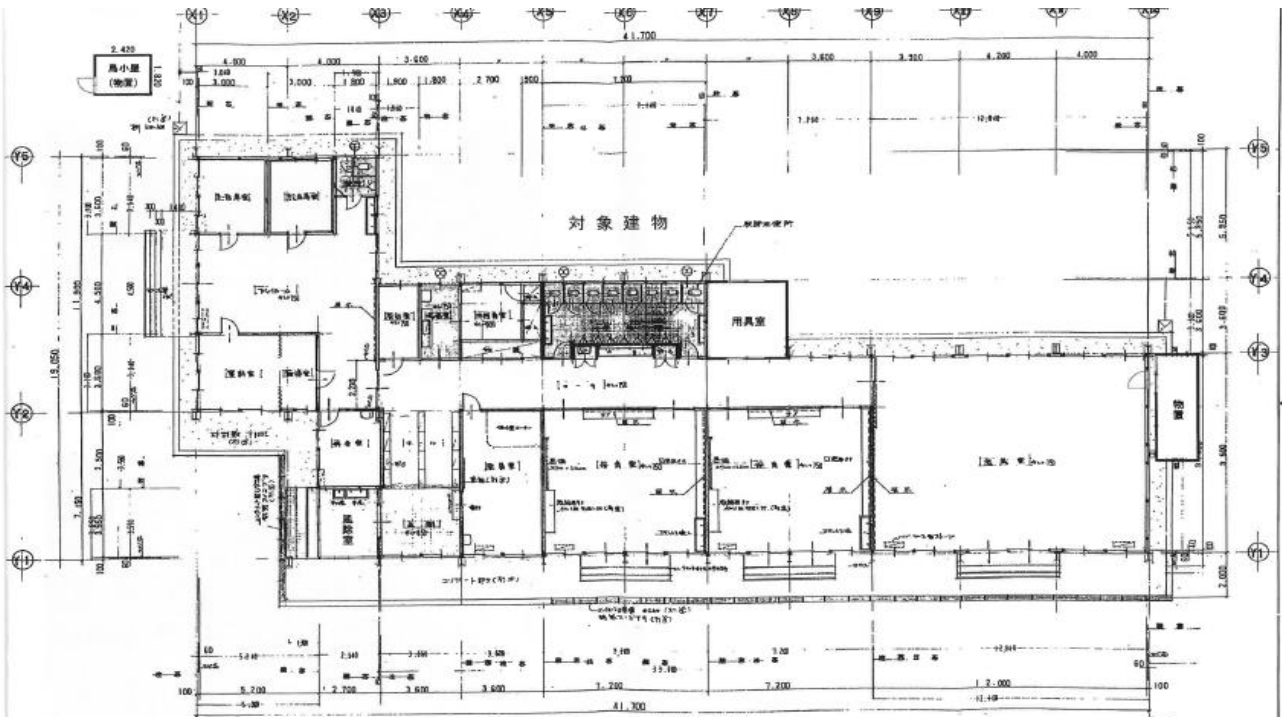
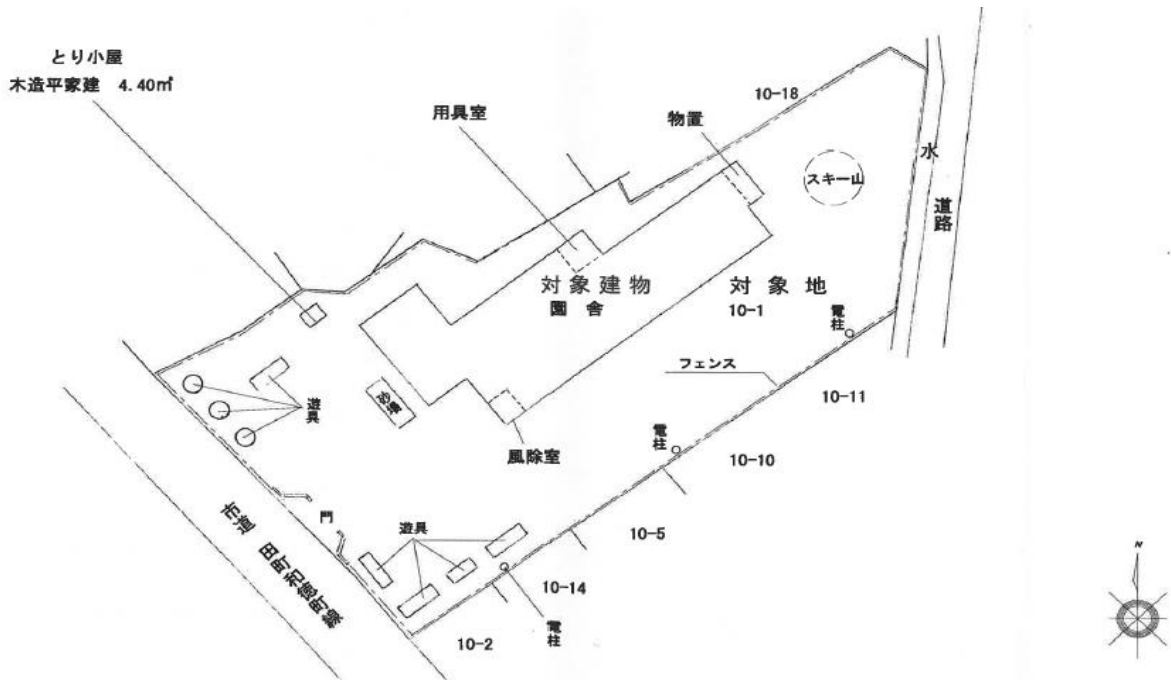
物 件 説 明 書

物件番号	1	所在地	弘前市大字野田一丁目10番1		
土地登記地目	宅 地				
登記地積 (㎡)	2,341.32 ㎡				
登記地坪 (坪)	708.24 坪				
間 口	南側約	42.00 m			
奥 行 き	約	80.00 m			
建物種類	園 舎				
延床面積 (㎡)	500.36 ㎡				
構 造	鉄骨造亜鉛メッキ鋼板葺平家建				
接面する道路状況	南側:市道幅員約8.5m				
法規制等	都市計画法及び建築基準法に基づく制限	区域区分	用途地域	建ぺい率	容積率
		市街化区域	第1種住居地域	60%	200%
		建築基準法第22条指定地域			
物件の整備状況	電 気	東北電力㈱	上 水 道	引込有	
	ガ ス	引込有	下 水 道	接続有	
近 隣 の 状 況	学区は、和徳小学校と第一中学校です。				
	J R 奥羽本線弘前駅まで、約1.8kmです。				
	最寄りの商業施設まで約1.2kmです。				
備 考	<ul style="list-style-type: none"> ・都市計画道路3.4.20紺屋町野田線予定区域。 ・当該物件は昭和53年の竣工後、和徳幼稚園として使用されておりましたが、平成27年3月で閉園しております。 ・市では埋設物・土壌汚染・地盤等の調査は行っておりません。 				
	<p>※物件1の売払は諸事情により中止となりました。</p>				

物件案内図(物件1)



配置図・平面図(物件1)



物 件 説 明 書

物件番号	2	所在地	弘前市大字桔梗野三丁目10番5		
登記地目	宅 地				
登記地積 (m ²)	370.12 m ²				
実測地積 (m ²)	370.12 m ²				
登記地積 (坪)	111.96 坪				
間 口	南側約	10.00 m			
奥 行 き	約	26.00 m			
接面する道路状況			南側:市道幅員約6m		
法規制等	都市計画法及び建築基準法に基づく制限	区域区分	用途地域	建ぺい率	容積率
		市街化区域	第一種中高層住居専用地域	60%	200%
			第一種住居地域		
		建築基準法第22条指定地域			
物件の整備状況		電 気	東北電力㈱	上 水 道	引込無 (引込可)
		ガ ス	引込無 (都市ガス引込可)	下 水 道	接続無 (接続可)
近 隣 の 状 況		学区は、桔梗野小学校と第四中学校です。			
		J R 奥羽本線弘前駅まで、約2.8kmです。			
		最寄りの商業施設まで約0.45kmです。			
備 考		地区計画、都市計画道路計画なし。			
		<p>敷地内に2種類の用途地域がまたがっておりますが、建ぺい率と容積率は同一です。</p> <p>官舎跡地であり建物は解体済みですが、市では埋設物・土壌汚染・地盤等の調査は行っておりません。</p>			

