

弘前市 常盤野地区 ため池ハザードマップ

いざというときは

避難は可能な限り浸水がはじまる前に。
動きやすい服装で、持ち出し品は最小限に。
必ず徒歩で！足元に注意して避難。

浸水区域内

- ため池直下 : 速やかに安全な場所へ。
- ため池直下以外 : 建物の2階などに避難し、水が引いたら避難所へ避難。

凡例

	県道		市町村界線
	時間毎浸水域 到達地点		土砂災害 特別警戒区域
			土砂災害 警戒区域

浸水深の目安

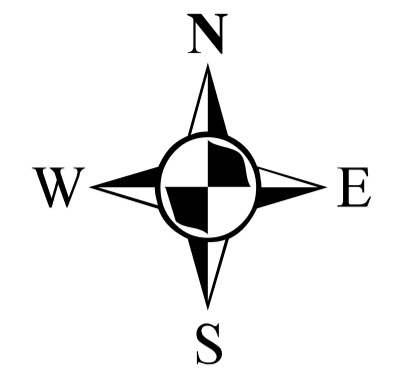
	3.0m以上	2階の床上以上の浸水	避難困難
	2.5~3.0未満	2階の床下までの浸水	
	2.0~2.5未満	1階の軒下までの浸水	
	1.5~2.0未満	大人の身長を超える程度	
	1.0~1.5未満	大人の肩までつかる程度	通行は危険
	0.5~1.0未満	大人の腰までつかる程度	
	0.5未満	大人の膝までつかる程度	

わが家の防災メモ

避難場所を確認しておきましょう

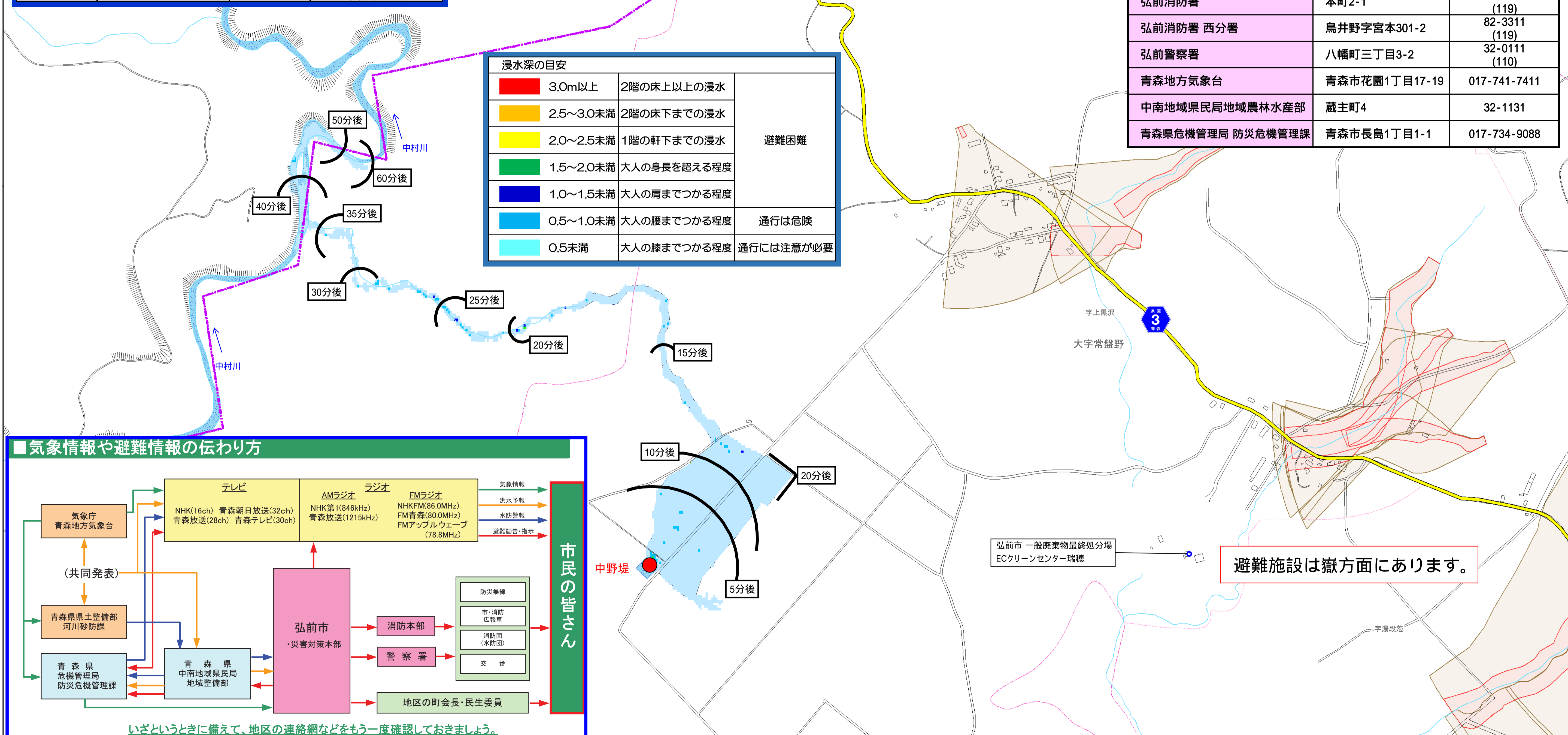
わが家の避難場所	
わが家の集合場所	
災害時の緊急連絡先	

家族の名前	生年月日	血液型	会社・学校の電話番号	携帯電話番号

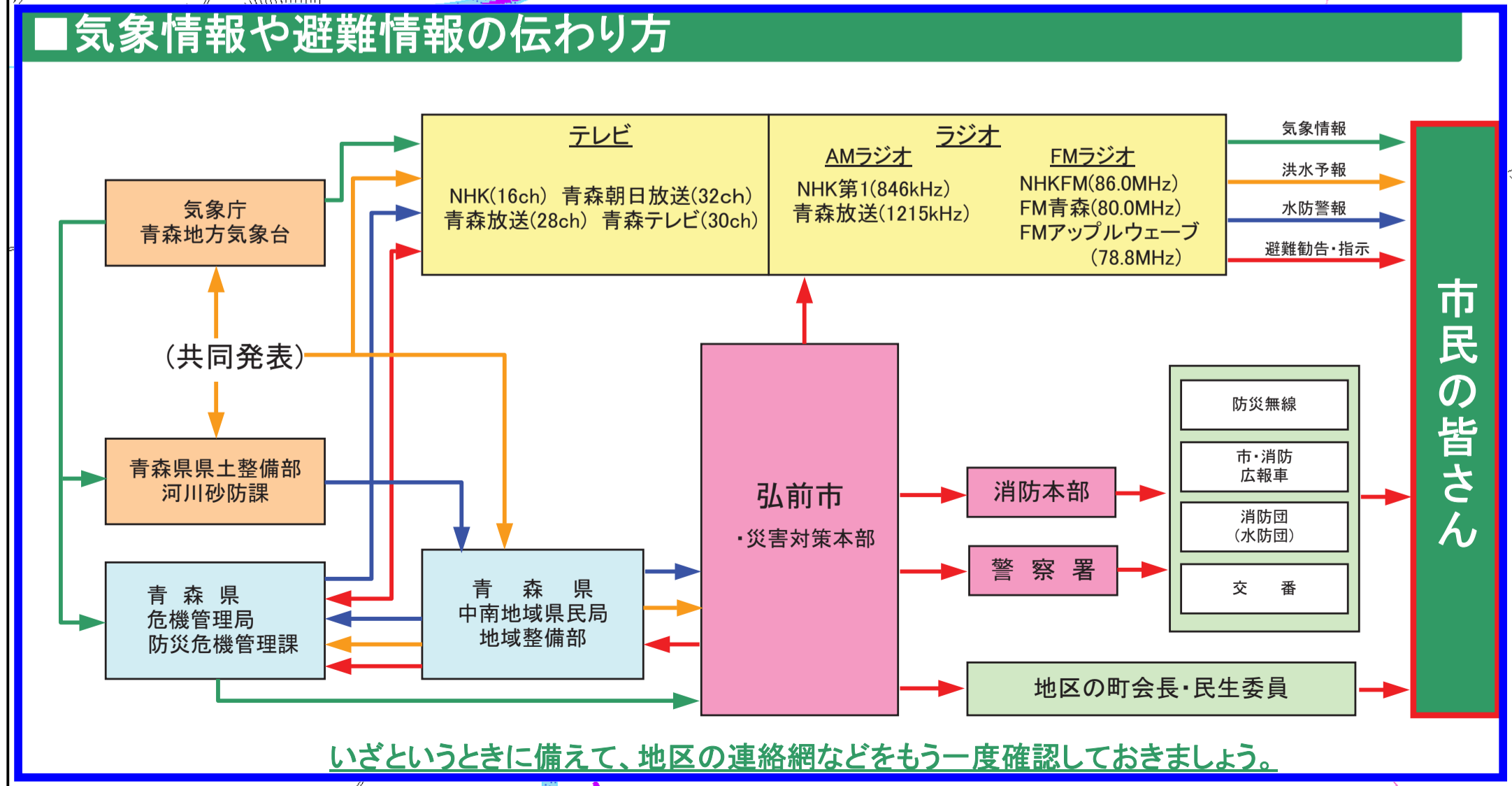


行政機関等連絡先

機関名	所在地	電話番号
弘前市役所	上白銀町1-1	35-1111
弘前消防署	本町2-1	32-5199 (119)
弘前消防署 西分署	鳥井野字宮本301-2	82-3311 (119)
弘前警察署	八幡町三丁目3-2	32-0111 (110)
青森地方気象台	青森市花園1丁目17-19	017-741-7411
中南地域県民局地域農林水産部	蔵主町4	32-1131
青森県危機管理局 防災危機管理課	青森市長島1丁目1-1	017-734-9088



避難施設は嶽方面にあります。



いざというときに備えて、地区の連絡網などをもう一度確認しておきましょう。