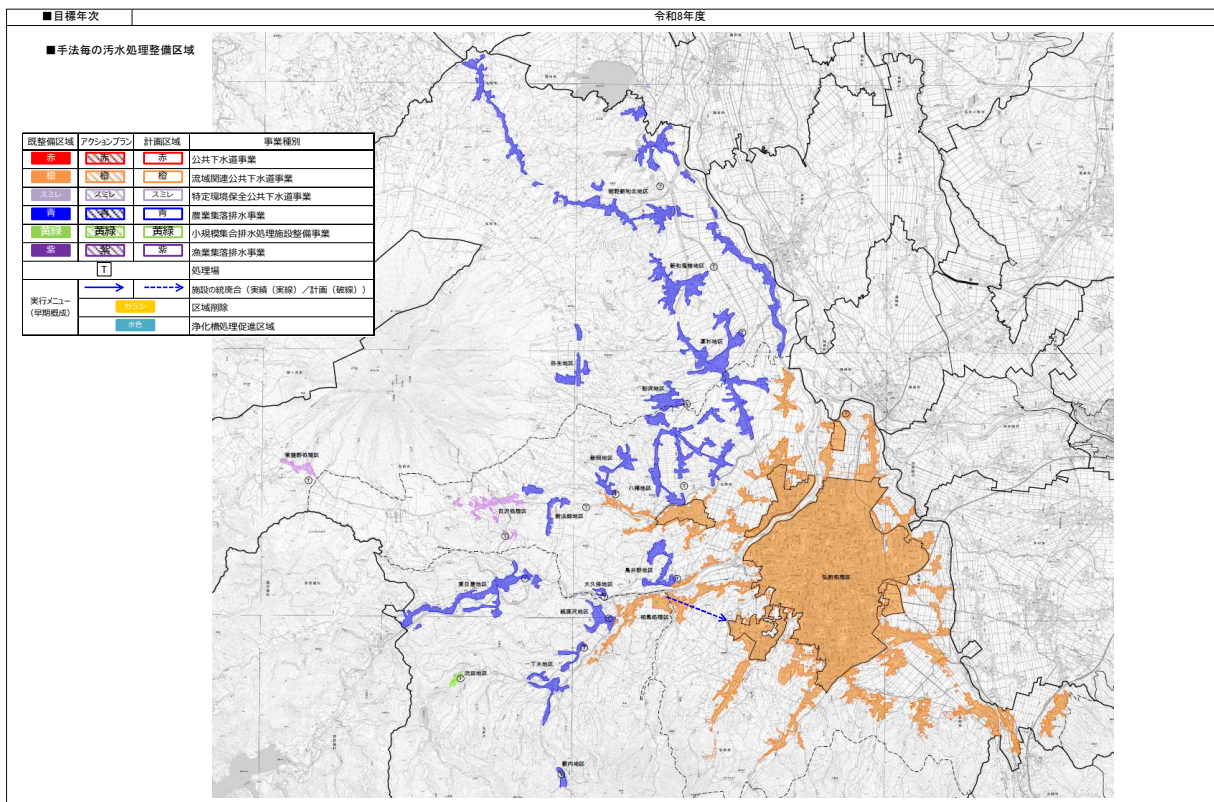


汚水処理整備区域図 アクションプラン



■整備計画

①整備スケジュール

計画区分	事業	事業内容	1	2	3	4	5	6	7	8	9	10	11	12	備考	
			平成27年	平成28年	平成29年	平成30年	令和元年	令和2年	令和3年	令和4年	令和5年	令和6年	令和7年	令和8年		
施設整備	下水道	未整備地域の整備														
	農業集落排水	弥生地区農業集落排水処理施設の整備														
	浄化槽	浄化槽設置整備事業														
実行メニュー (早期概成)	共通	相馬処理区を弘前処理分区分へ統合														

②目標値及び概算事業費等

		全体	公共下水道	集落排水施設 ・コミプラ	浄化槽		その他 (未普及・汲み取り)	備考 (早期概成手法の内容)
					個人 設置型	市町村 設置型		
現況値 (R3年度末)	計画区域内人口(人) ①	164,831	144,608	19,704	519			
	整備人口(人) ②	162,366	141,276	19,704	1,386		2,465	
	整備面積(集合処理分)(ha) ③	5,089	3,656	1,434				
	汚水処理人口普及率(%) ④=②÷①	98.5%	97.7%	100.0%	267.1%			
目標値 (R8年度末)	計画区域内人口(人) ⑤	158,821	139,335	18,986	500			
	整備人口(人) ⑥	156,605	136,284	18,986	1,335		2,216	
	整備面積(集合処理分)(ha) ⑦	5,092	3,658	1,434				
	汚水処理人口普及率(%) ⑧=⑥÷⑤	98.6%	97.8%	100.0%	267.0%			
日最大汚水量(m ³ /日)			110,369	6,471				
計画汚泥量(t-DS/日)		0.0						
概算事業費	管渠・ポンプ場(百万円)	106,832	89,008	17,824				
	処理場(百万円)	19,374	13,426	5,948				
	計(百万円)	126,206	102,434	23,772				
	年間維持管理費(百万円/年)	2,491	304	2,187				
整備人口1人当たりの建設費用(千円/人)		806	752	1,252	0			
実施メニュー	処理区の統合	○	相馬処理分区分 →弘前処理区					
		-						
		-						