

弘前市高校生放課後 まちづくりクラブ STEP マイプロジェクト成果報告会

令和8年2月21日(土)13:00~16:00
弘前市民文化交流ホール（ヒロロ4F）

STEPとは

コラーニングスペースHLS弘前を拠点に活動しています。学校の枠を超えた仲間と一緒に地域と関わり、学びながら、自分の視点から生まれたプロジェクトを実践していくことで地域への愛着を持って考え、行動できる場づくりに力を入れています。

タイムテーブル

- 12:30 開場
- 13:00 開会
- 13:30 発表の部
- 15:40 閉会の部



対象：どなたでも！

- ・まちづくりに関心がある
- ・地域の若者を応援したい

当ではまる方は是非ご参加ください！

※当日は途中入退室可能です。
STEPメンバーが取り組んできた活動に、是非たくさんの声掛けをお願いします！



6期メンバー所属高校

- ・弘前南高等学校
- ・弘前実業高等学校
- ・柏木農業高等学校
- ・弘前中央高等学校
- ・弘前工業高等学校
- ・弘前高等学校
- ・弘前学院聖愛高等学校

ご来場のお申込み



こちらからお申し込みください！



マイプロジェクトとは？

全員が「ジブンゴト」の視点でプロジェクトに取り組み、実践を繰り返しながら学んでいきます。自分だからこそ発見できた魅力の発信、課題の探究を通してまちを観察し、自ら実践することで地域と自分自身への理解を深めていきます。答えのない問いに向き合い、行動を起こすことで新たな価値を発見し、地域に共有する過程を大切にしています。

発表プロジェクト

『自分の好みを選ぼう！』アップルパイ診断制作報告

アップルパイマップを診断形式を取り入れてデジタル化！

『誰かのまち』から『私のまちへ』

身近な地域課題を様々な方法で発信、ジブンゴトの視点から活動を展開

ヘアドネーションを広めよう！～弘前から世界へ～

自らヘアドネーションに取り組むことで現場の課題を発見、周知活動に挑戦しました

地域独自の魅力と伝統を知ろう

地域にある魅力を発信しながら学び、イベントを開催しました

イベントで交流

同世代の交流はどうすれば深まるのか？イベントを企画しながら学びを深めました

歩いて、解いて、変身する-新感覚イベントの世界

まち×コスプレで新しい体験創出を企画！

人つなぐ、土手町カード！

土手町で働く人の魅力を伝えたい！

繋ぐ、紡ぐ

ファッション甲子園で優勝した実業高校生と協力してイベントを開催！

ハンバーガー計画書

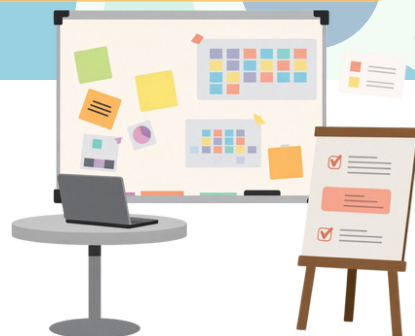
将来の目標は飲食店経営。商品の試作やイベントを企画しました

和菓子探究

市内の多様な和菓子店の協力を頂き、発信

和の視点で再発見する、弘前の魅力と心豊かなまちづくり

「和」をテーマにした体験型イベントを実施！



お問合せ

主催：弘前市企画部企画課ひとづくり推進室

TEL 0172-26-6349

MAIL kikaku@city.hirosaki.lg.jp

運営：株式会社まちなかキャンパス

TEL 090-3481-4105 (担当：高橋)

MAIL info@hls-hirosaki.com