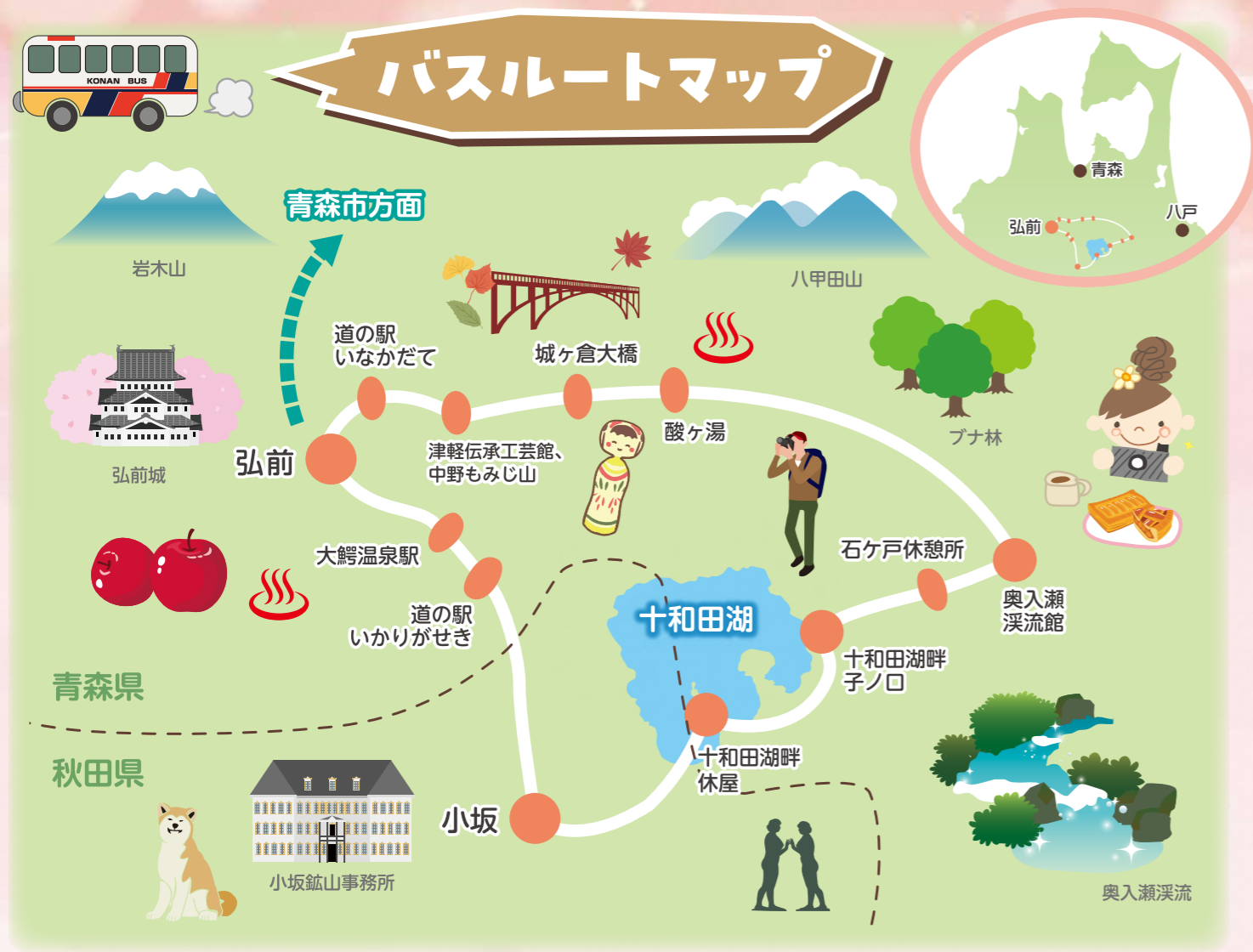


ゆったりめぐれる癒しの旅

# 弘前⇄奥入瀬・十和田 観光バス

2026年  
4月18日~11月3日の**土日祝**  
※9月13日は運休

累計  
**1万人以上**  
乗車!  
(片道換算)



バス乗車場所・乗車券販売所のご案内

●乗車場所 ●乗車券販売所

※弘前駅、十和田湖畔子ノ口には乗車券販売所がありませんので、乗車券の取扱いにつきましては事前にお問い合わせください。

**弘前バスターミナル**

販売時間 7:40 ~ 17:30

**弘前駅 城東口**

※中央口から城東口へは駅連絡通路をご利用下さい。

※貸切バスプールへは横断歩道をご利用下さい。

JR弘前駅

**十和田湖畔 休屋**

販売時間 9:00 ~ 16:30

※販売は4/24~

**十和田湖畔 子ノ口**

**康楽館** 販売時間 9:00~17:00

**旅行条件 (要旨)**

この旅行は、弘南バス株式会社(以下「当社」といいます)が企画・募集し実施するものです。旅行条件は、下記によるほか、当社旅行業約款及び旅行条件書によります。

- 旅行のお申込み及び契約成立時期…当社所定の申込書に所定事項を記入のうえ、旅行代金を添えてお申込みいただきます。旅行契約については、旅行代金をお納めいただいたときに成立するものといたします。
- お客様による契約の解除…お客様は、次に定める取消料をお支払いいただくことにより、いつでも旅行契約を解除することができます。

旅行契約の解除日	11日以前	10日前~8日前	7日前~2日前	1日前	当日	旅行開始後または無連絡不参加
取消料	無料	旅行代金の20%	旅行代金の30%	旅行代金の40%	旅行代金の50%	旅行代金の100%

●当社からの契約の解除…旅行参加者が最少催行人員に満たない場合は、催行を中止することがあります。

**その他のバス情報**

季節や日により運行区間や本数が異なりますので、詳細はHP等をご覧ください。

①おいらせ号 八戸駅⇄十和田湖 (休屋)

②みずうみ号 青森駅・新青森駅 ⇄十和田湖 (休屋)

片道 **4,000円** 往復 **6,500円** また日跨ぎOK

★学生・団体(10名以上)の利用者は**5,000円**

**予約制** 最少催行人数 **2名** ★催行確定コースは **当日でも申込みできます。** 催行予定やウェブ予約は **公式HPへ**

※申込みは乗車日の1ヶ月前から5日前まで(受付時間外はウェブ予約のみ、予約が無い場合は運休)。

**30人限定・条件付き 乗り放題プラン 11,000円**

※催行が確定しているコースのみ利用可。  
※乗客が乗り放題プランのみとなった場合は運休。  
※一度目の乗車以降は旅行代金の払戻し不可。

お問合せ・ご予約はこちらから

**弘南バス** 青森県知事登録旅行業第2-89号 (社)全国旅行業協会会員

〒036-8326 青森県弘前市大字藤野二丁目3-6 ツアー受付  
国内旅行業務取扱管理者 加福 憲三 TEL 0172-38-2255  
【受付時間】9:00~12:00、13:00~17:00(土・日・祝日は休業)  
※受付時間外はウェブ予約のみ

直行便で快適♪ 安心感も◎

※コース内容や時間は天候や交通事情により変更となる場合があります。  
※料金に施設入館料などは含まれておりません。

- ...乗車 ● ...降車
- 🚻 ...トイレ休憩可
- 🛍️ ...おみやげ購入可
- 🚗 (特) ...乗車特典



## 🍎 ふじコース 🍎

- 8:20 弘前バスターミナル ● (乗車) **オススメ** 津軽こけし
- 8:30 JR弘前駅城東口 ● (乗車)
- 津軽伝承工芸館 (4-6月) 🛍️ 🚻 🚶
- 道の駅いなかだて (7-9月) 🛍️ 🚻 🚶 (特)
- 中野もみじ山 (10-11月) 🚻 🚶 (30分休憩・見学)
- 城ヶ倉大橋 (車窓見学)
- 10:20 酸ヶ湯インフォメーションセンター 🚻 🚶 (10分休憩)
- 11:00 奥入瀬溪流館 ● 🛍️ 🚻 🚶 (特) (20分休憩)
- 11:30 石ヶ戸休憩所 🛍️ 🚻 🚶 (20分休憩)
- 12:10 十和田湖畔子ノ口 ● 🛍️ 🚻 🚶
- 12:30 十和田湖畔休屋 ● 🛍️ 🚻 🚶 (特)



## 🍎 おうりん 王林コース 🍎

- 14:40 十和田湖畔子ノ口 ● (乗車)
- 15:00 十和田湖畔休屋 ● (乗車)
- 15:10 道の駅十和田湖 🛍️ 🚻 🚶 (20分休憩)
- 15:40 発荷峠展望台 🚶 (10分休憩)
- 16:20 小坂鉦山事務所・康楽館 ● 🛍️ 🚻 🚶 (特) (20分休憩・見学) ※11月は外観見学のみ
- ~高速道路利用~
- 17:10 道の駅いかりがせき 🛍️ 🚻 🚶 (特) (20分休憩)
- 17:50 JR大鰐温泉駅 ● (乗車)
- 18:20 JR弘前駅城東口 ● (乗車)
- 18:30 弘前バスターミナル ● (乗車)



## 乗車特典 バスのご利用で割引を受けられるお店があります!

<b>田舎館村</b>	★田んぼアート展示所入館料 無料 道の駅いなかだて 弥生の里展望所 ※田んぼアート観覧期間中のみ (6月中旬~10月上旬)	<b>十和田市</b>	★奥入瀬源流水500mlペットボトルプレゼント 奥入瀬湧水館 (2階) ※奥入瀬溪流館となり ★スイーツ、ドリンクメニュー10%引き 奥入瀬溪流館 (「あら、りんご。」青森奥入瀬店) ★遊覧船乗船料お一人様 110円引き 十和田湖遊覧船 ★お土産 (酒類除く) 8%引き、お食事10%引き 十和田食堂 ★お土産 (酒類除く) 8%引き 高瀬商店 ★お土産 8%引き たかさご屋 ★オリジナル御朱印帳 (御朱印付き) 2,500円→2,250円 十和田神社
<b>小坂町</b>	★団体料金適用 ・小坂鉦山事務所 ・康楽館 ・小坂鉄道レールパーク (レールバイク)	乗車時に配布されるチケットを見せてね!	
<b>平川市</b>	★自然薯たこ焼き100円引き 道の駅いかりがせき 竹っ子庵		
<b>弘前市</b>	★展覧会観覧料100円引き 弘前れんが倉庫美術館 ※他の割引と併用不可、運行期間のみ適用		

### 弘前れんが倉庫美術館



### 世界自然遺産 白神山地



### バス旅川柳

バス窓の  
撮る横顔を  
撮るわたし  
紅葉を  
求め奥入瀬  
北の旅  
ひとときの  
十和田の思い出  
いつまでも

利用者アンケートで寄せられた川柳を紹介します!