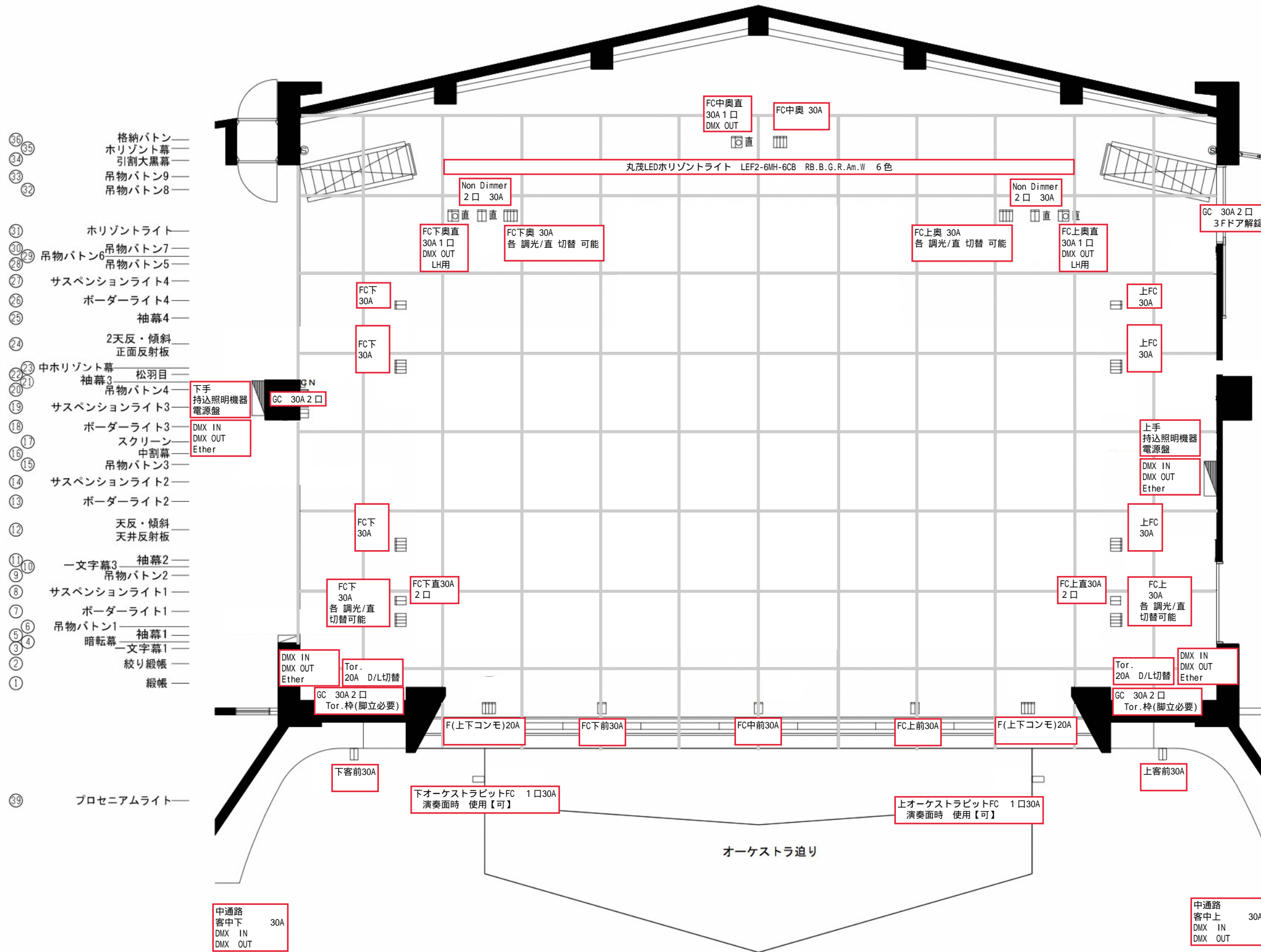


弘前市民会館 フロー回路図

弘前市民会館 (平面図)
S=1:100

公演名 _____
 公演日 年 月 日 ~ 年 月 日 _____
 演出 _____
 照明 _____
 装置 _____
 音響 _____

プロセニウム幅 14m400
 プロセニウム高さ 7m700



持込照明機器電源盤 (上手 x 1・下手 x 1)

- 三相4線 200A
- カムロックコネクタ x 1組(アース付)
- C型60Aコンセント x 6
- ミニCコンセント x 6
- 平行15Aコンセント E付 2口 x 2
- 60A - 30A変換 シングル12本あります
- 单相3線 150A
- カムロックコネクタ x 1組(アース付)
- D型20Aコンセント x 6(200V)
- カムロック(オス) 持込になります
- D型(オス) 持込になります

ケーブル各種：舞台下手袖
 T型変換はありません

調光室PATCH盤 - 持込卓(客席最後方)立ち降ろし 約25m
 舞台 - 持込卓(中通路客席中央) 約50m
 舞台 - 持込卓(客席最後方) 約70m