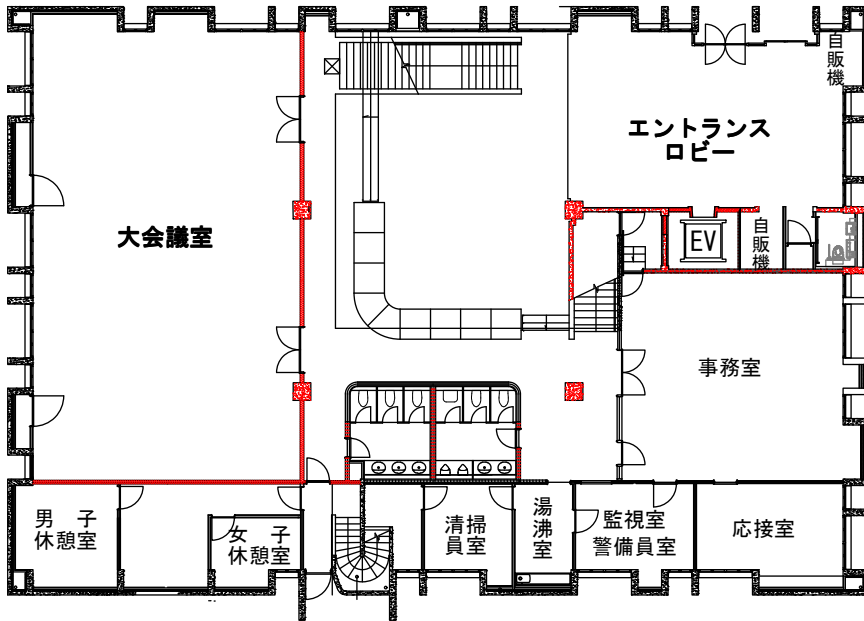


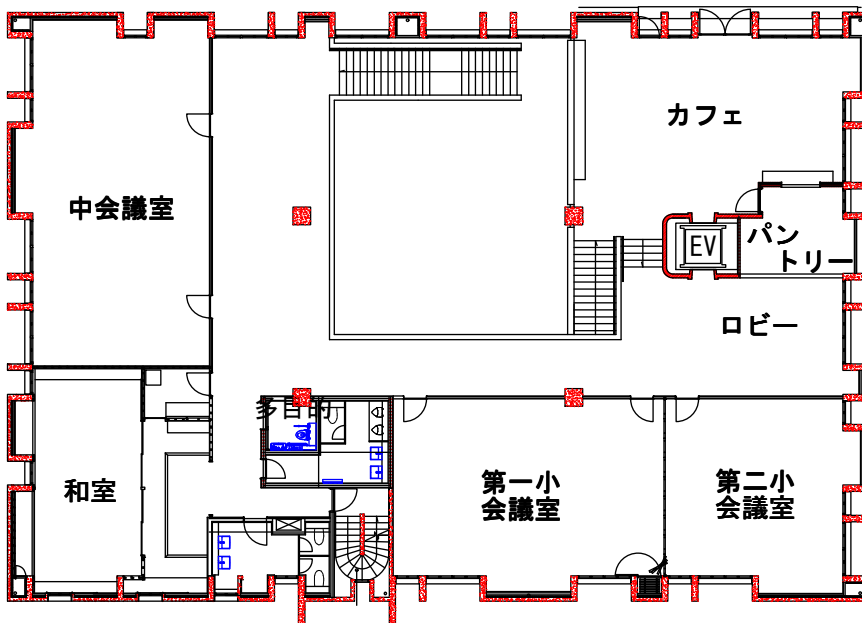
弘前市民会館管理棟平面図

1階平面図



- ◎大会議室
面積:186㎡
定員:108人

2階平面図



- ◎中会議室
面積:96㎡
定員:43人
- ◎第一小会議室
面積:78㎡
定員:37人
- ◎第二小会議室
面積:50㎡
定員:20人
- ◎和室
畳数:22.5畳
定員:20人