


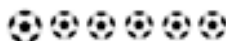


## サッカーチーム ブランデュエー弘前 FC 版ボランティアとは？

NPO 法人弘前 J スポーツプロジェクト：ブランデュエー弘前 FC

皆さん「ブランデュエー弘前 FC」というサッカークラブを聞いたことはありますか？

サッカーのプロリーグである J リーグを目指すべく、弘前に 2012 年に誕生したサッカーチーム、それが「ブランデュエー弘前 FC」です。現在「東北社会人サッカーリーグ 1 部」というリーグで戦っています。そして、そんなブランデュエー弘前 FC を運営するのが「NPO 法人弘前 J スポーツプロジェクト」です。ボランティア団体ではなく、多くの企業様にご支援をいただいたり、自ら事業を行い、活動資金を捻出しながら運営しております。「じゃあボランティアは関係ないんじゃないの？」と思われる方もいらっしゃるかもしれませんが、実はブランデュエー弘前 FC は多くのボランティアスタッフのご協力があり、成り立っています。


 ブランデュエー弘前 FC のボランティアとは？
 

ブランデュエー弘前 FC では、ボランティアスタッフ＝サポートスタッフと呼んでいます。

このサポートスタッフの活動内容は、下記のような内容になっています。

- ・ホームゲーム（弘前市での試合）の運営サポート
- ・チラシ配布などの広報活動へのご協力
- ・地域のお祭り等でのイベント運営のサポート
- ・少年サッカー大会の運営サポート



「ボランティアをしたい」、「弘前のスポーツ文化の発展を通じて津軽が活性化し、子ども達が、大人達が元気な街になる事を願う方」等様々な思いをブランデュエー弘前 FC を通じて実現していただきたいと考えています。

ブランデュエー弘前 FC の理念は【スポーツを通じてホームタウンにおける『ひとづくり』と『まちづくり』を行い、心豊かな生活の進歩発展に貢献すること】この理念に賛同し、共に弘前、津軽地域の為に活動していただける方をぜひお待ちしております！

ご興味のある方はぜひブランデュエー弘前 FC のホームページをご覧ください。

クラブスタッフ



お問い合わせ

NPO 法人弘前 J スポーツプロジェクト  
(ブランデュエー弘前 FC 事務局)

TEL 0172-35-2012

E-MAIL [info@blanctdieu-hirosaki.com](mailto:info@blanctdieu-hirosaki.com)

## お知らせ

## 第 7 回市民ボランティア交流まつりを開催いたします。

日時 平成 30 年 2 月 11 日 (日) 10:30~14:30

場所 ヒロロ (駅前町) 3 階のヒロロスクエア

展示 各団体の活動内容を紹介するためのブース

発表 活動内容の発表 (読み聞かせ、オカリナ演奏、手話コーラスなど)

販売 パン・焼き菓子・アイス・小物など主に参加団体で作ったり栽培したものを販売

体験 肩もみ、リンパマッサージ、しおり作り、バルーンアートなど

キャッチフレーズ・テーマは「つながろう！ここから生まれる地域のきずな」

地域で活躍している 32 団体(変更があるかも)のボランティア活動を紹介し、交流を図るとともに、来場者が実際に体験できるブースやスタンプラリーなど、子供から大人まで楽しめる内容がたくさんあるので、ぜひご家族で遊びにきてください。

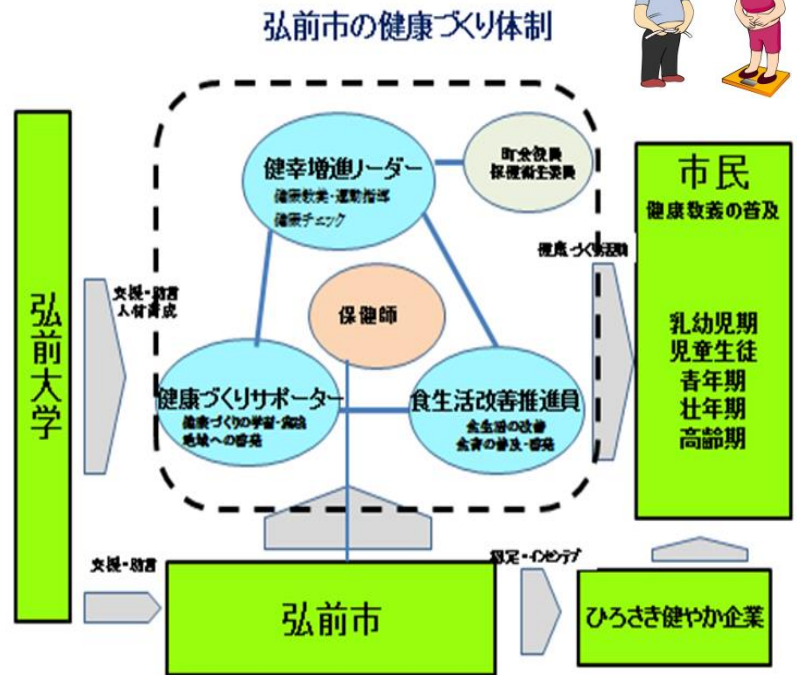


# ひろさき健康増進リーダーって？

## 市民の健康維持・増進の

ため、弘前大学と弘前市が連携して行う、保健活動の担い手を養成するための講座を修了し認定を受けた人たちで、10月現在165人おります。それぞれの居住する地域や職場等において、健康に対する取り組みや運動に関する知識・技術の普及などにボランティアで取り組んでいます。

10月27日～29日に開催された「津軽の食と産業まつり」会場の一角で健康チェックを行っていて、体組成測定、血圧、握力、立ち上がりテストの測定後、この日のために講習会を受けたという健康増進リーダーの方が細やかに説明をしてくれました。設立から2年の「健康増進リーダー会」ですが、健康チェックを受ける人が絶え間なく訪れるのを見て私たち市民の健康に対する意識が少しは高くなってきているように感じました。



## 早期発見・早期治療のために

### 年1回はがん検診を受診したい！！



国民のおよそ2人に1人は「がん」になり、3人に1人が「がん」で亡くなるとわれています。

「がん」は、昭和56年から現在に至るまで、日本の死因の第1位で、弘前市においても死因の第1位。

また、弘前市は「がん検診受診率」が2～3割程度だそうです。今は、早く見つければ治る「がん」も増えているので、検診する人が増えれば、例え「がん」と診断されたとしても生きられる人も増えます。

弘前市医師会健診センターや市内医療機関では、胃がん・大腸がん・肺がん・子宮がん・乳がん・前立腺がん等の検診ができるようです。

私のまわりには、がん検診で要精密検査となっても、『症状がない』『健康だから』といった勝手な理由から精密検査を受けない人もいます。勇気を出して、ちゃんと検査してもらって、安心して健康で幸せに長生きしましょう。

【40代になって急に体の調子が悪い、元ボランティアスタッフ中澤】

## 豆知識

### サンタの服が赤いのはなぜ？

クリスマスシーズン、イルミネーションで街中が華やいでいますね。クリスマスと言ったらサンタクロース。このサンタの服を“赤”に決めたのがコカ・コーラ社だと言われています。

サンタは、それまで妖精や子どもなどコスチュームはまちまちでしたが、コカ・コーラ社が1931年に自社のイメージカラーである“赤”を全面に出してマーケティング戦略を展開し、世界的に定着したのだとか。

また、赤い色は不幸から人々を守る効果があるからという説もあります。



## 編集後記

10月からボランティア支援センターに配属になりました。こちらに来て、たくさんボランティア団体や活動があることに驚きました。

まだまだ手探り状態が続いていますが、皆様どうぞよろしく願いいたします。



三上由香

〈製作〉市民ボランティアスタッフ  
〈製作協力〉弘前市ボランティア支援センター

〒036-8355 弘前市大字元寺町1-13  
弘前市民参画センター内  
TEL: 38-5595 FAX: 36-1822  
HP: [www.city.hirosaki.aomori.jp/volunteershien/](http://www.city.hirosaki.aomori.jp/volunteershien/)  
情報紙についての意見・感想をお待ちしております。